

УТВЕРЖДЕНА :

Глава района

Л.В. Моисеева

Моисеева Л.В.

Согласовано



Постановлением Администрации района

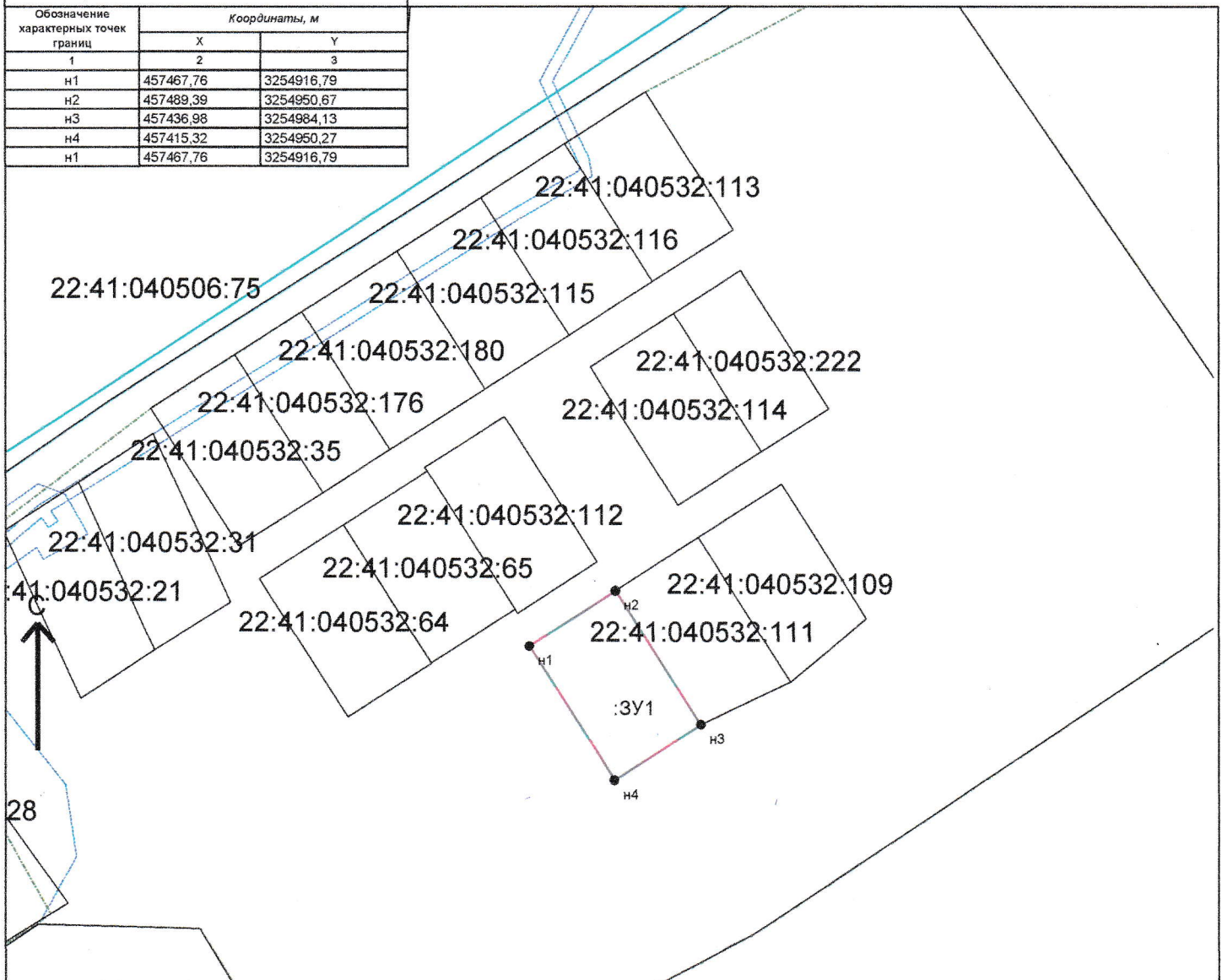
от 19.04.2022 N 292

Схема расположения земельного участка или земельных участков на кадастровом плане территории

Кадастровый квартал : 22:41:040532

Площадь земельного участка : 2500 кв.м.

Система координат : МСК-22		
Обозначение характерных точек границ	Координаты, м	
	X	Y
1	2	3
н1	457467,76	3254916,79
н2	457489,39	3254950,67
н3	457436,98	3254984,13
н4	457415,32	3254950,27
н1	457467,76	3254916,79



Условные обозначения :

- Зона с особыми условиями использования территории, внесенная в ГКН
- Граница МО/населенного пункта, внесенная в ГКН
- Граница кадастрового квартала
- Граница участка, существующего в ГКН
- Граница образуемого земельного участка (участков)
- характерная точка границы земельного участка

М 1:2500

Подготовил :
кадастровый инженер

Боровик И.А.