



УТВЕРЖДЕНА :

Глава района

*Л.В. Моисеева*

Моисеева Л.В

Постановлением Администрации района :

от 06.05.2022

№ 365

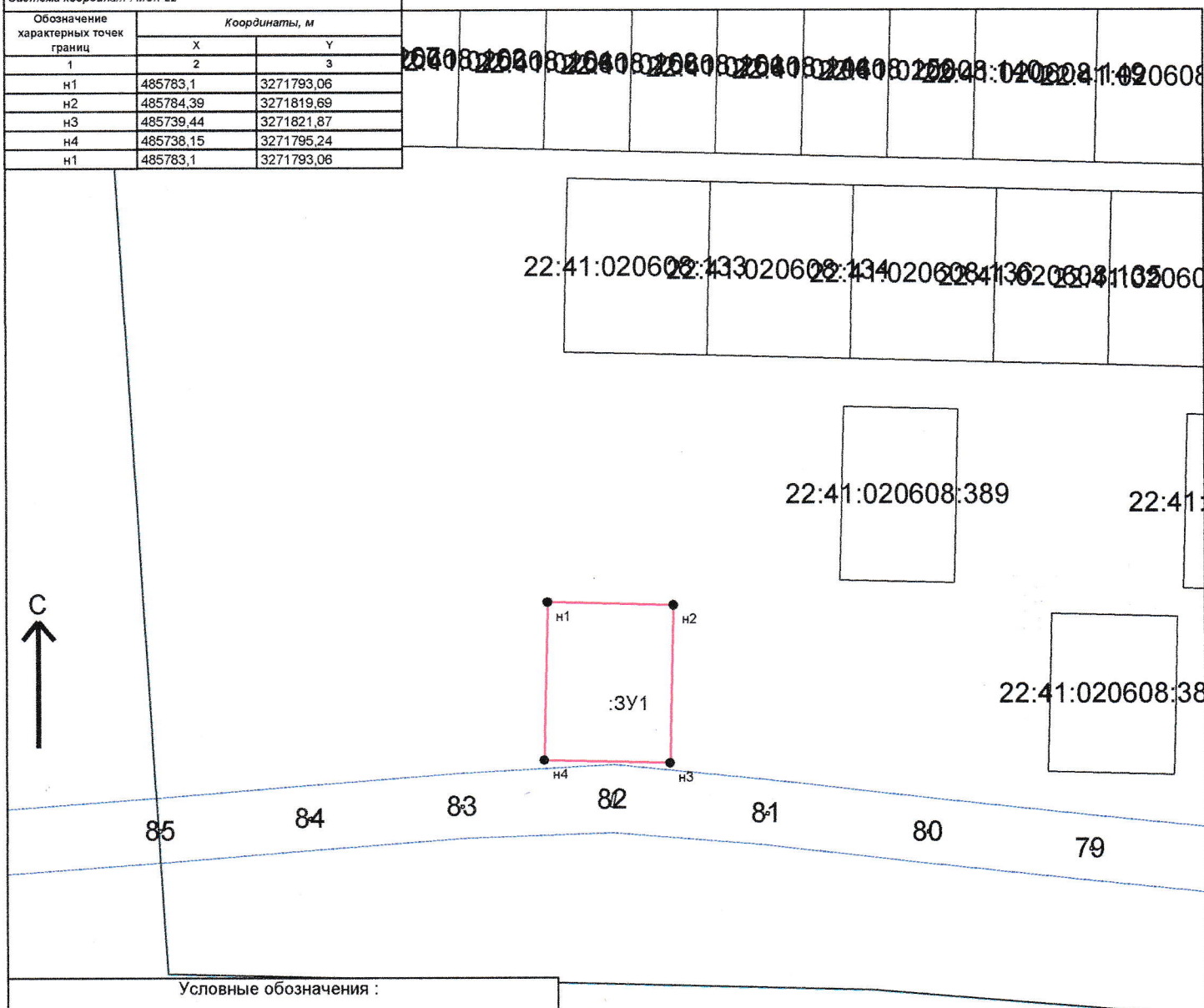
**Схема расположения земельного участка или земельных участков на кадастровом плане территории  
Алтайский край, Смоленский район, село Кировское, переулок Полевой, земельный участок 7**

Кадастровый квартал : 22:41:020608

Площадь земельного участка : 2000 кв.м.

Система координат : МСК-22

Обозначение характерных точек границ	Координаты, м	
	X	Y
1	2	3
н1	485783,1	3271793,06
н2	485784,39	3271819,69
н3	485739,44	3271821,87
н4	485738,15	3271795,24
н1	485783,1	3271793,06



Условные обозначения :

- Зона с особыми условиями использования территории, внесенная в ГКН
- Граница МО/населенного пункта, внесенная в ГКН
- Граница кадастрового квартала
- Граница участка, существующего в ГКН
- Граница образуемого земельного участка (участков)
- н1  
характерная точка границы земельного участка

М 1:2000