



Утверждена

Глава района Л.В. Моисеева Л.В. Моисеева.

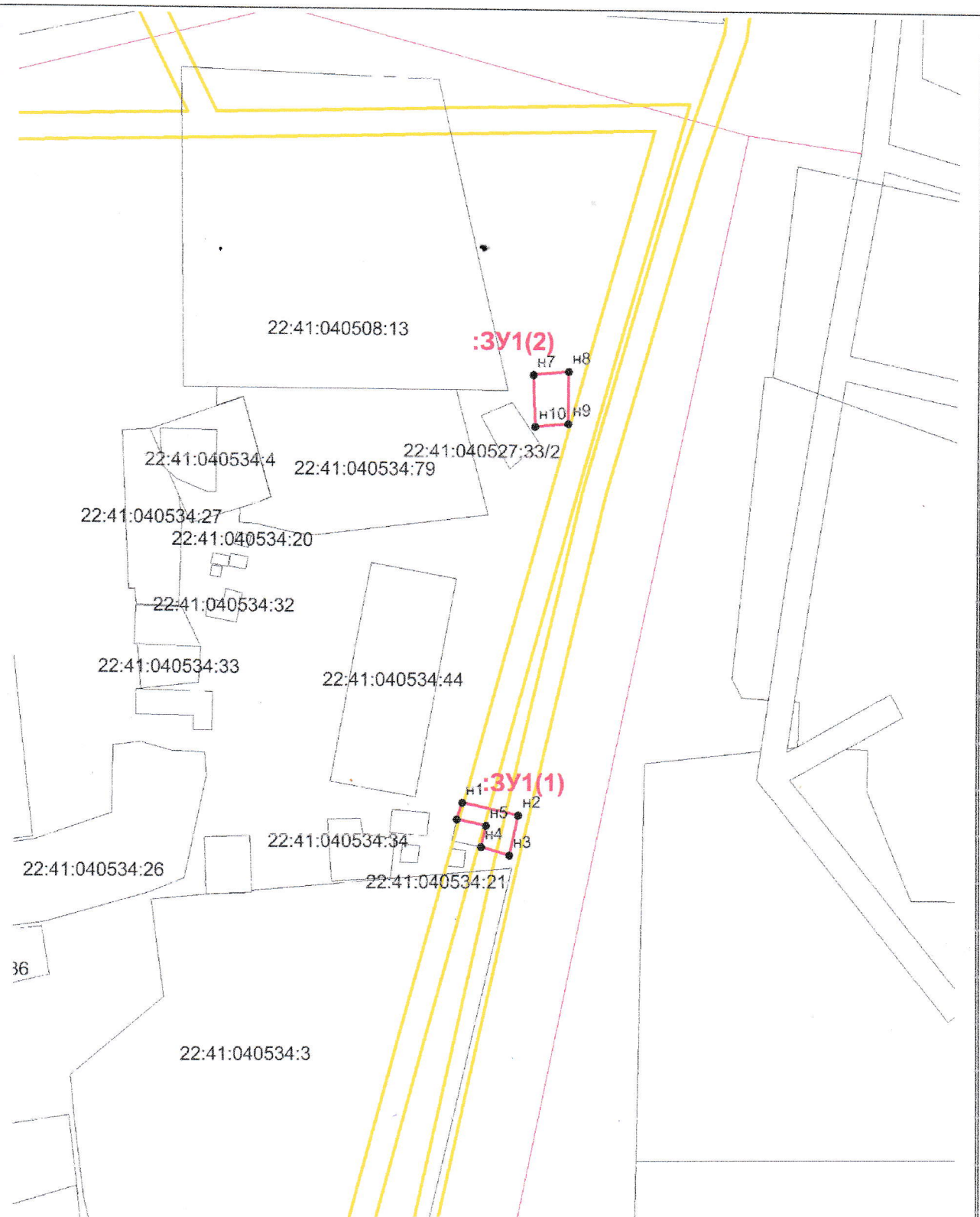
Постановление Администрации Смоленского района,
Алтайского края от 23.06.2022 № 506

Архитектор Смоленского района

Найбауэр А.В.

**Схема расположения земельного участка или
земельных участков на кадастровом плане территории
кадастрового квартала №22:41:040534**

Условный номер земельного участка:-		
Площадь земельного участка: <u>104 кв.м.</u>		
Обозначение характерных точек границ	Координаты, м	
	X	Y
1	2	3
:ЗУ1(1)		
н1	455 781,11	3 252 685,02
н2	455 778,90	3 252 694,83
н3	455 771,99	3 252 693,29
н4	455 773,41	3 252 688,33
н5	455 777,14	3 252 689,20
н6	455 778,27	3 252 684,13
н1	455 781,11	3 252 685,02
:ЗУ1(2)		
н7	455 85,54	3 252 697,01
н8	455 856,13	3 252 703,13
н9	455 847,09	3 252 703,15
н10	455 846,52	3 252 697,34
н7	455 855,54	3 252 697,01



Масштаб 1:1000

Условные обозначения:

- :3У1** -обозначение образуемого земельного участка;
- -граница образуемого земельного участка;
- н1 - обозначение характерной точки границы образуемого земельного участка;
- -граница кадастрового квартала;
- -граница населенного пункта;
- -граница охранный зоны ЛЭП.