



Утверждена

Одминистрации Смоленской области

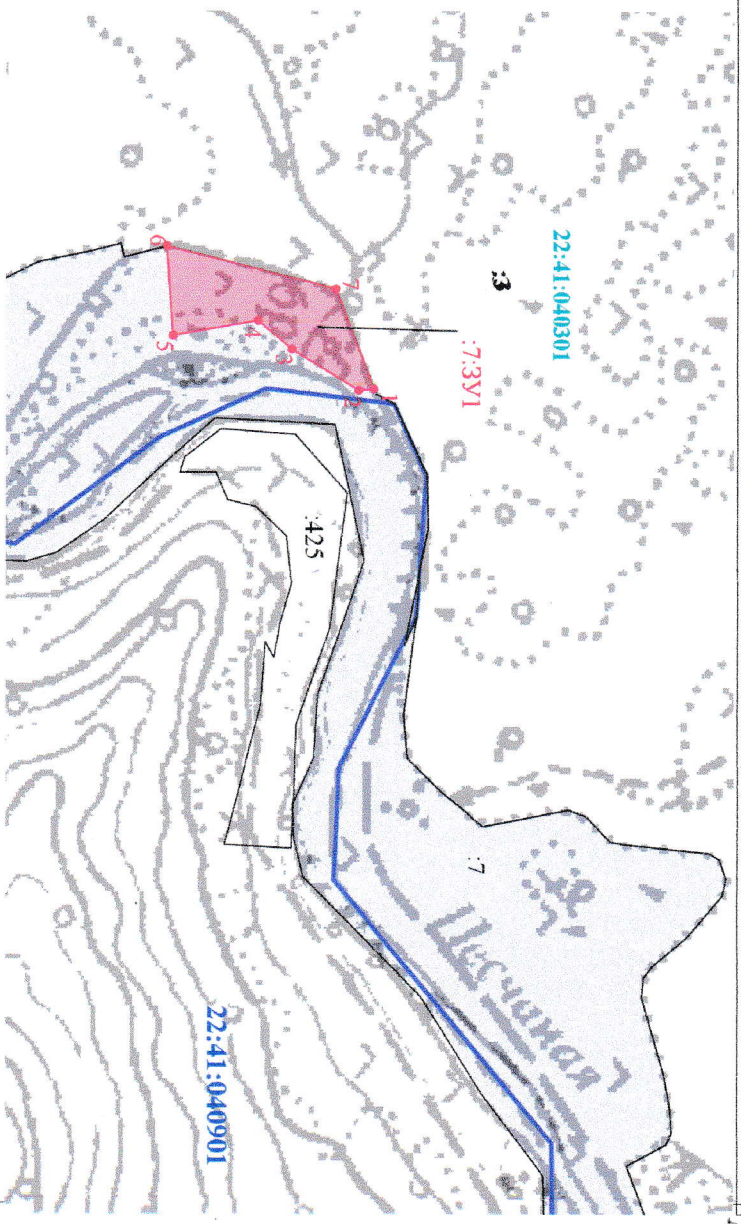
от 18.07.2011 № 617

Схема расположения

земельного участка на кадастровом плане территории
по адресу: Российская Федерация, Алтайский край, Смоленский район, в 2,8 км на юг от ориентира с. Согоновка, образованного путем раздела земельного участка
с кадастровым номером 22:41:040301:7 с сохранением его в измененных границах

Площадь земельного участка: 25000 кв.м
Система координат: МСК-22, зона 3

Обозначение характерных точек границ	Координаты, м	
	X, м	Y, м
1	445 323,20	3 242 613,65
2	445 302,11	3 242 615,06
3	445 211,65	3 242 558,81
4	445 165,63	3 242 520,45
5	445 049,56	3 242 540,82
6	445 041,00	3 242 419,49
7	445 271,37	3 242 477,42
1	445 323,20	3 242 613,65



Масштаб 1:10 000

Условные обозначения:

- граница образуемого земельного участка
- граница учтенного земельного участка
- граница кадастрового квартала
- обозначение характерной точки границы образуемого ЗУ
- 3У1 - обозначение образуемого земельного участка
- 9 - обозначение учтенного земельного участка
- 22:41:040301 - обозначение кадастрового квартала