



Утверждена:

Глава района

Моисеева Л.В.
постановлением Администрации Смоленского
района Алтайского края

от « 18 »

08

2022г. № 077

Схема расположения земельного участка или земельных участков
на кадастровом плане территории

Назбаев

Кадастровый квартал	22:41:021273	
Площадь земельного участка:	136974 кв.м.	
Обозначение характерных точек границ	Координаты, м	
	X	Y
1	2	3
н1	483693,09	3274649,61
н2	483628,29	3274826,57
н3	483635,99	3275457,75
н4	483589,08	3275417,29
н5	483481,62	3275328,7
н6	483441,85	3275240,93
н7	483436,54	3275197,37
н8	483417,87	3275190,79
н9	483430,22	3275107,97
н10	483442,57	3275036,46
н11	483436,39	3274973,19
н12	483422,5	3274883,68
н13	483427,13	3274843,55
н14	483523,33	3274847,3
н15	483547,19	3274583,58
н16	483617,14	3274561,91
н1	483693,09	3274649,61
н101	483590,91	3274744,73
н102	483590,79	3274749,73
н103	483585,79	3274749,61
н104	483585,91	3274744,61
н101	483590,91	3274744,73
н81	483576,24	3274910,97
н82	483576,38	3274915,97
н83	483571,38	3274916,11
н84	483571,24	3274911,11
н81	483576,24	3274910,97
н57	483561,59	3275077,31
н58	483561,82	3275082,31
н59	483556,82	3275082,53
н60	483556,6	3275077,53
н57	483561,59	3275077,31
н121	483558,2	3274603,4
н122	483558,12	3274604,4
н123	483557,11	3274604,32
н124	483557,19	3274603,32
н121	483558,2	3274603,4
н109	483561,27	3274699,35
н110	483561,17	3274700,35

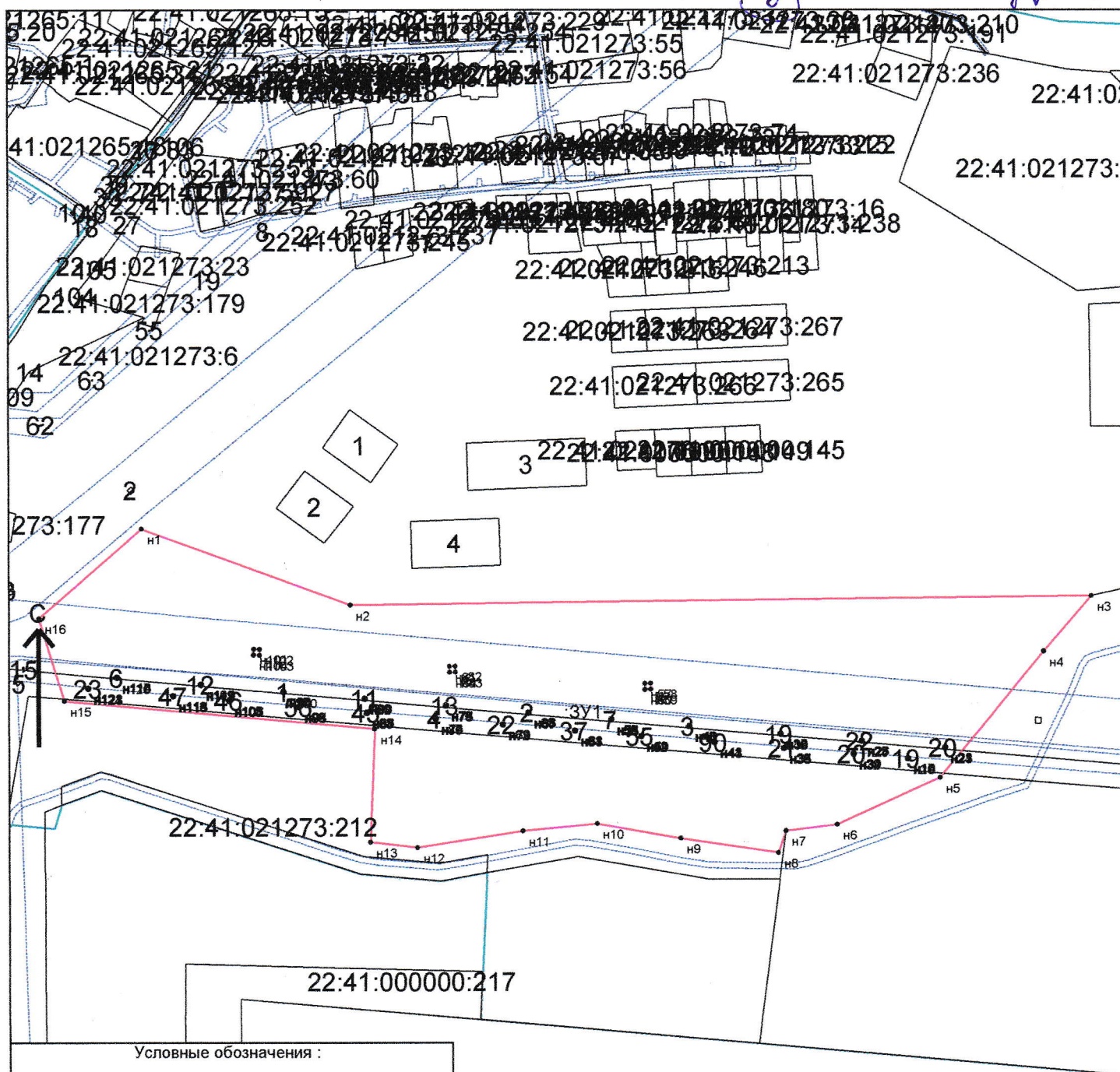


Утверждена:
Глава района *Л.В. Моисеева* Моисеева Л.В.
постановлением Администрации Смоленского
района Алтайского края

от « 10 » 08 2022г. № 071

Схема расположения земельного участка или земельных участков
на кадастровом плане территории

Насбаев А.К.



Условные обозначения :

- Зона с особыми условиями использования территории, внесенная в ГКН
- Граница МО/населенного пункта, внесенная в ГКН
- Граница кадастрового квартала
- Граница участка, существующего в ГКН
- Граница образуемого земельного участка(участков)
- *н1 характерная точка границы земельного участка

М 1:5000 Кадастровый инженер Боровик И.А. *И.А. Боровик*