



УТВЕРЖДЕНА :

Глава района

Моисеева Л.В.

Постановлением Администрации района :

от 26.12.2023

№ 1250

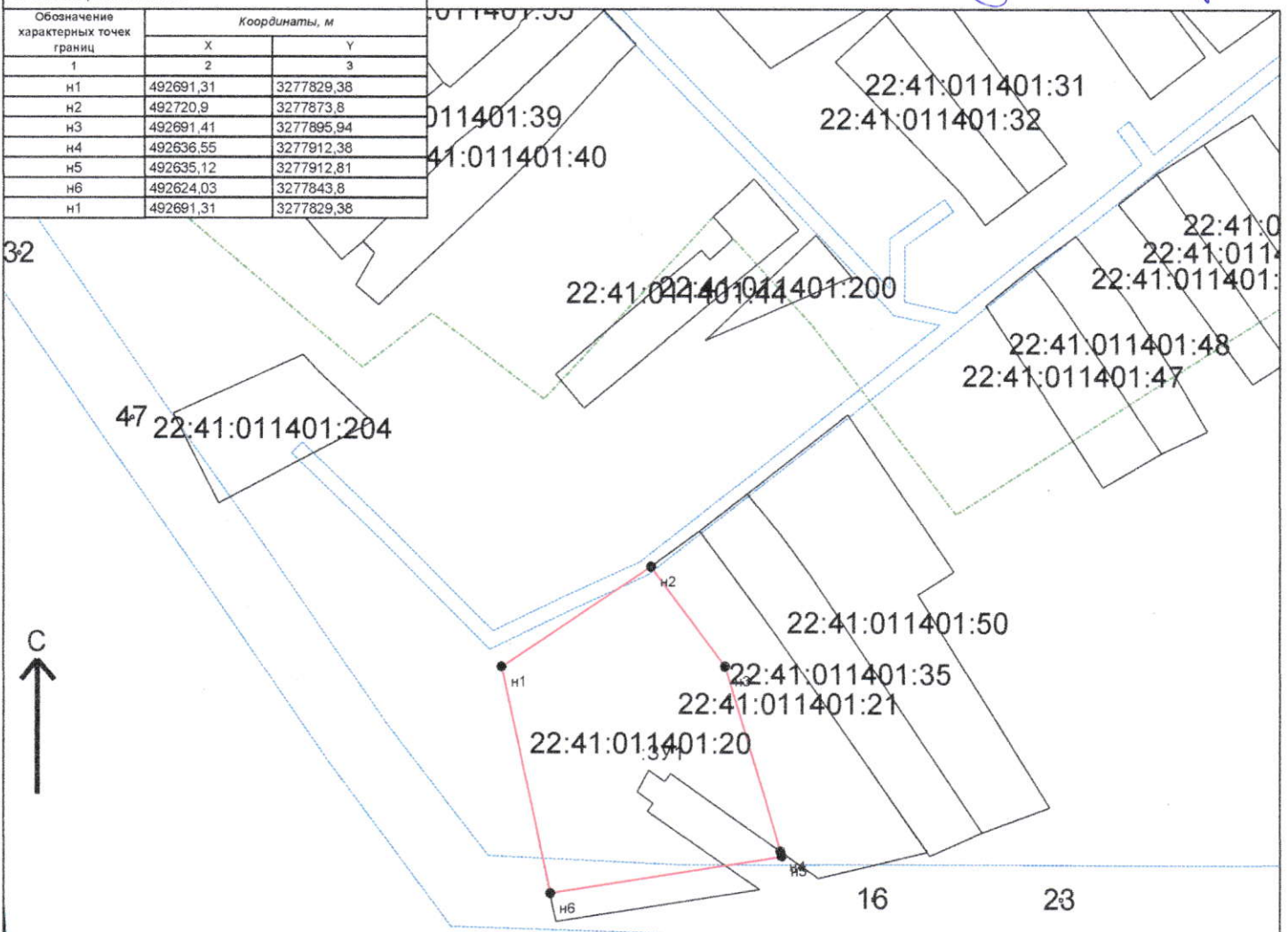
Схема расположения земельного участка или земельных участков на кадастровом плане территории

Кадастровый квартал : 22:41:011401

Площадь земельного участка : 5258 кв.м.

Система координат : МСК-22

Обозначение характерных точек границ	Координаты, м	
	X	Y
1	2	3
н1	492691,31	3277829,38
н2	492720,9	3277873,8
н3	492691,41	3277895,94
н4	492636,55	3277912,38
н5	492635,12	3277912,81
н6	492624,03	3277843,8
н1	492691,31	3277829,38



Условные обозначения :

- Зона с особыми условиями использования территории, внесенная в ГКН
- Граница МО/населенного пункта, внесенная в ГКН
- Граница кадастрового квартала
- Граница участка, существующего в ГКН
- Граница образуемого земельного участка (участков)
- н1 характерная точка границы земельного участка

М 1:2000

Подготовил :
кадастровый инженер

Боровик И.А.