



УТВЕРЖДЕНА :

Глава района

Согласовано

Моисеева Л.В

Постановлением Администрации района :

от 26.12.2023 N 1251

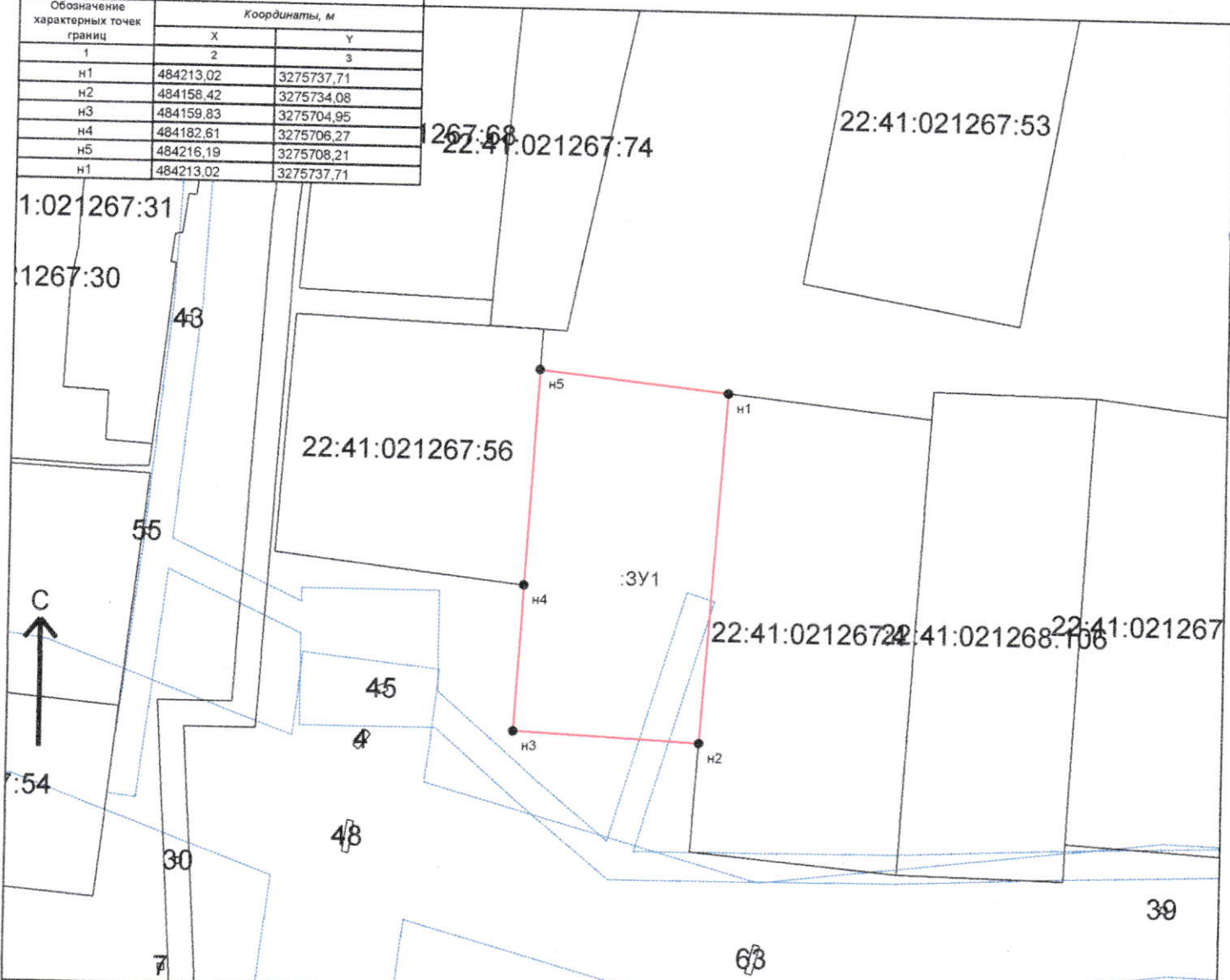
Схема расположения земельного участка или земельных участков на кадастровом плане территории

Кадастровый квартал : 22:41:021267

Площадь земельного участка : 1634 кв.м.

Система координат : МСК-22

Обозначение характерных точек границ	Координаты, м	
	X	Y
1	2	3
н1	484213.02	3275737.71
н2	484158.42	3275734.08
н3	484159.83	3275704.95
н4	484182.61	3275706.27
н5	484216.19	3275708.21
н1	484213.02	3275737.71



Условные обозначения :

- Зона с особыми условиями использования территории, внесенная в ГКН
- Граница МО/населенного пункта, внесенная в ГКН
- Граница кадастрового квартала
- Граница участка, существующего в ГКН
- Граница образуемого земельного участка (участков)
- н1 характерная точка границы земельного участка

Подготовил :
кадастровый инженер

М 1:1000

Боровик И.А.