

АДМИНИСТРАЦИЯ СМОЛЕНСКОГО РАЙОНА АЛТАЙСКОГО КРАЯ

ПОСТАНОВЛЕНИЕ

01.06.2023 № 443

с. Смоленское

Об утверждении схемы расположения границ земельного участка на кадастровом плане территории, расположенного по адресу: Алтайский край, Смоленский муниципальный район, сельское поселение Смоленский сельсовет, Смоленское село, Спортивная улица, земельный участок 27

Рассмотрев схему расположения границ земельного участка на кадастровом плане территории (кадастровый квартал № 22:41:021217), расположенного по адресу: Алтайский край, Смоленский муниципальный район, сельское поселение Смоленский сельсовет, Смоленское село, Спортивная улица, земельный участок 27, в соответствии со ст. 11.10 Земельного кодекса Российской Федерации, п.1 ст.8 закона Алтайского края №98-ЗС «О бесплатном предоставлении в собственность земельных участков», Администрация Смоленского района Алтайского края ПОСТАНОВЛЯЕТ:

1. Утвердить прилагаемую схему расположения земельного участка на кадастровом плане территории, подготовленную в форме электронного документа с использованием XML-схемы расположения земельного участка на кадастровом плане территории (кадастровый квартал: 22:41:021217), с видом разрешенного использования: для ведения личного подсобного хозяйства (приусадебный земельный участок), территориальная зона: Ж1- зона застройки индивидуальными жилыми домами, согласно Правил землепользования и застройки территории муниципального образования Смоленский сельсовет Смоленского района Алтайского края, утвержденных решением Смоленского районного Собрания депутатов Алтайского края от 30.06.2017 г. №46, расположенного по адресу: Алтайский край, Смоленский муниципальный район, сельское поселение Смоленский сельсовет, Смоленское село, Спортивная улица, земельный участок 27, площадь земельного участка 1200 кв.м., категория земли: «земли населенных пунктов».

2. Признать утратившим силу постановление Администрации Смоленского района Алтайского края от 16.03.2021 года №202 «Об утверждении схемы расположения границ земельного участка на кадастровом плане территории, расположенного по адресу: Алтайский край, Смоленский муниципальный район, сельское поселение Смоленский сельсовет, Смоленское село, Спортивная улица, земельный участок 27».

3. Настоящее постановление действует в течение двух лет со дня его издания.

4. Настоящее постановление обнародовать путем размещения на официальном сайте Администрации Смоленского района Алтайского края в информационно-телекоммуникационной сети «Интернет».

Глава района

Л.В. Моисеева



УТВЕРЖДЕНА

Глава района

Моисеева Л.В.

Согласовано

Постановлением Администрации района :

от 01.06.2023 N 443

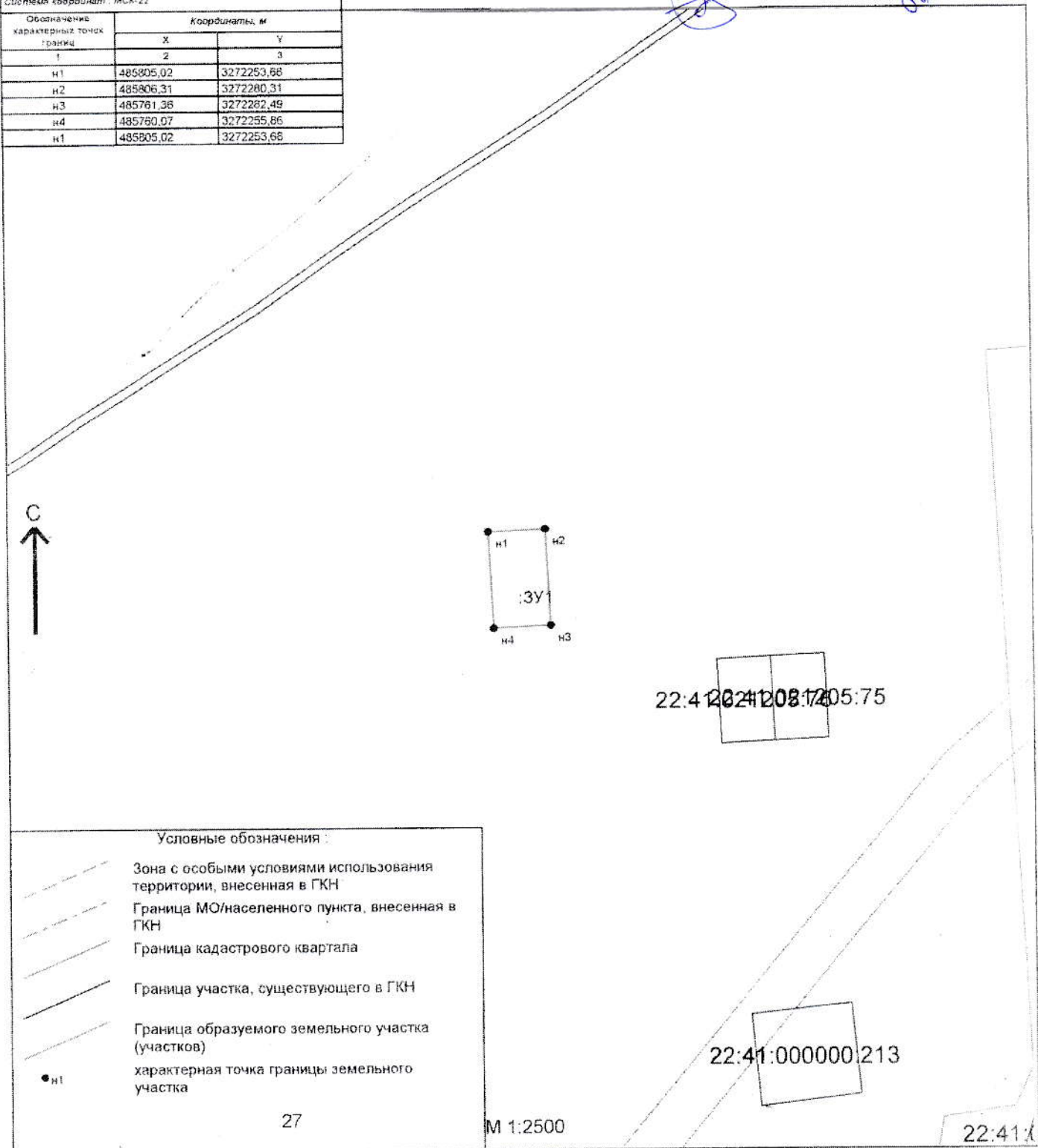
Схема расположения земельного участка или земельных участков на кадастровом плане территории

Кадастровый квартал : 22:41:021217

Площадь земельного участка : 1200 кв.м.

Система координат : МСК-22

Обозначение характерных точек границ	Координаты, м	
	X	Y
1	2	3
н1	485805,02	3272253,66
н2	485806,31	3272280,31
н3	485761,36	3272262,49
н4	485780,07	3272255,86
н1	485805,02	3272253,66



Условные обозначения :

- Зона с особыми условиями использования территории, внесенная в ГКН
- Граница МО/населенного пункта, внесенная в ГКН
- Граница кадастрового квартала
- Граница участка, существующего в ГКН
- Граница образуемого земельного участка (участков)
- н1
характерная точка границы земельного участка