

АДМИНИСТРАЦИЯ СМОЛЕНСКОГО РАЙОНА АЛТАЙСКОГО КРАЯ

ПОСТАНОВЛЕНИЕ

01.06.2023 № 445

с. Смоленское

Об утверждении схемы расположения границ земельного участка на кадастровом плане территории, расположенного по адресу: Алтайский край, Смоленский муниципальный район, сельское поселение Смоленский сельсовет, Смоленское село, Спортивная улица, земельный участок 29

Рассмотрев схему расположения границ земельного участка на кадастровом плане территории (кадастровый квартал № 22:41:021217), расположенного по адресу: Алтайский край, Смоленский муниципальный район, сельское поселение Смоленский сельсовет, Смоленское село, Спортивная улица, земельный участок 29, в соответствии со ст. 11.10 Земельного кодекса Российской Федерации, п.1 ст.8 закона Алтайского края №98-ЗС «О бесплатном предоставлении в собственность земельных участков», Администрация Смоленского района Алтайского края ПОСТАНОВЛЯЕТ:

1. Утвердить прилагаемую схему расположения земельного участка на кадастровом плане территории, подготовленную в форме электронного документа с использованием XML-схемы расположения земельного участка на кадастровом плане территории (кадастровый квартал: 22:41:021217), с видом разрешенного использования: для ведения личного подсобного хозяйства (приусадебный земельный участок), территориальная зона: Ж1- зона застройки индивидуальными жилыми домами, согласно Правил землепользования и застройки территории муниципального образования Смоленский сельсовет Смоленского района Алтайского края, утвержденных решением Смоленского районного Собрания депутатов Алтайского края от 30.06.2017 г. №46, расположенного по адресу: Алтайский край, Смоленский муниципальный район, сельское поселение Смоленский сельсовет, Смоленское село, Спортивная улица, земельный участок 29, площадь земельного участка 1200 кв.м., категория земли: «земли населенных пунктов».

2. Признать утратившим силу постановление Администрации Смоленского района Алтайского края от 16.03.2021 года №204 «Об утверждении схемы расположения границ земельного участка на кадастровом плане территории, расположенного по адресу: Алтайский край, Смоленский муниципальный район, сельское поселение Смоленский сельсовет, Смоленское село, Спортивная улица, земельный участок 29».

3. Настоящее постановление действует в течение двух лет со дня его издания.

4. Настоящее постановление обнародовать путем размещения на официальном сайте Администрации Смоленского района Алтайского края в информационно-телекоммуникационной сети «Интернет».

Глава района

Л.В. Моисеева



УТВЕРЖДЕНА:

Глава района

Л.В. Моисеева

Моисеева Л.В.

Согласовано

Постановлением Администрации района:

от 01.06.2023 N 445

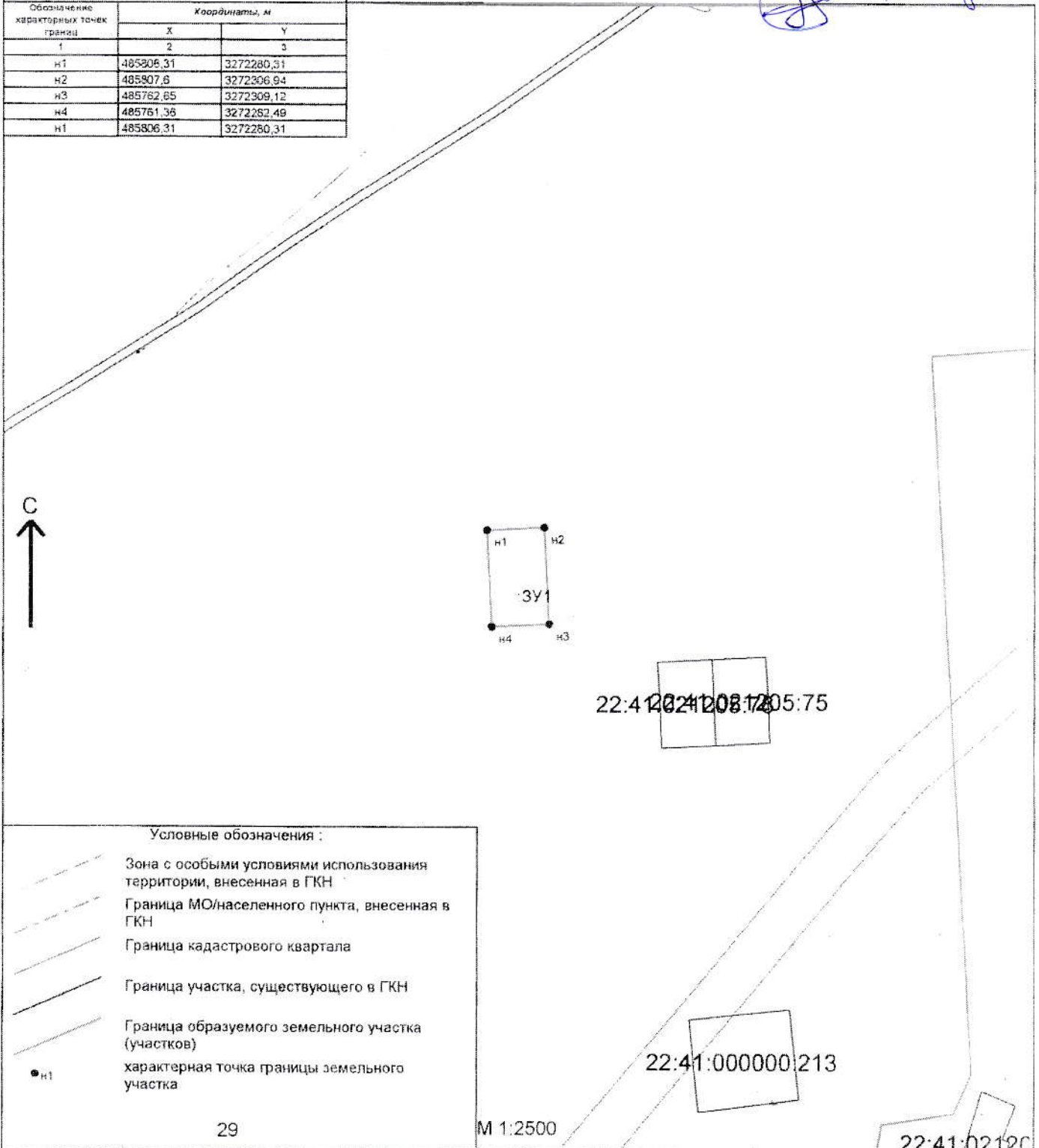
Часбаев А.С.

Схема расположения земельного участка или земельных участков на кадастровом плане территории

Кадастровый квартал: 22:41:021217

Площадь земельного участка: 1200 кв.м.

| Система координат: МСК-22 | | |
|--|---------------|------------|
| Обозначение характерных точек границ | Координаты, м | |
| | X | Y |
| 1 | 2 | 3 |
| н1 | 485806,31 | 3272280,31 |
| н2 | 485807,6 | 3272306,94 |
| н3 | 485762,65 | 3272309,12 |
| н4 | 485761,36 | 3272262,49 |
| н1 | 485806,31 | 3272280,31 |



Условные обозначения:

- Зона с особыми условиями использования территории, внесенная в ГКН
- Граница МО/населенного пункта, внесенная в ГКН
- Граница кадастрового квартала
- Граница участка, существующего в ГКН
- Граница образуемого земельного участка (участков)
- н1 - характерная точка границы земельного участка