

Утверждена

*Постановлением Администрации*  
наименование документа об утверждении, включая наименования

*Смоленьского района*  
органов государственной власти или органов местного

*Смоленьского района*  
самоуправления, принявших решение об утверждении схемы

или подписавших соглашение о перераспределении земельных участков)

от 15.06.2023

№ 513

**Схема расположения земельного участка или земельных участков  
на кадастровом плане территории**

*Насонов*

**Условный номер земельного участка**

(указывается в случае, если предусматривается образование двух и более земельных участков)

**Площадь земельного участка 18858 м<sup>2</sup>**

(указывается проектная площадь образуемого земельного участка, вычисленная с использованием технологических и программных средств, в том числе размещенных на официальном сайте федерального органа исполнительной власти, уполномоченного Правительством Российской Федерации на осуществление государственного кадастрового учета, государственной регистрации прав, ведение Единого государственного реестра недвижимости и предоставление сведений, содержащихся в Едином государственном реестре недвижимости, в информационно-телекоммуникационной сети "Интернет" (далее - официальный сайт), с округлением до 1 квадратного метра. Указанное значение площади земельного участка может быть уточнено при проведении кадастровых работ не более чем на десять процентов)

**Обозначение характерных точек  
границ**

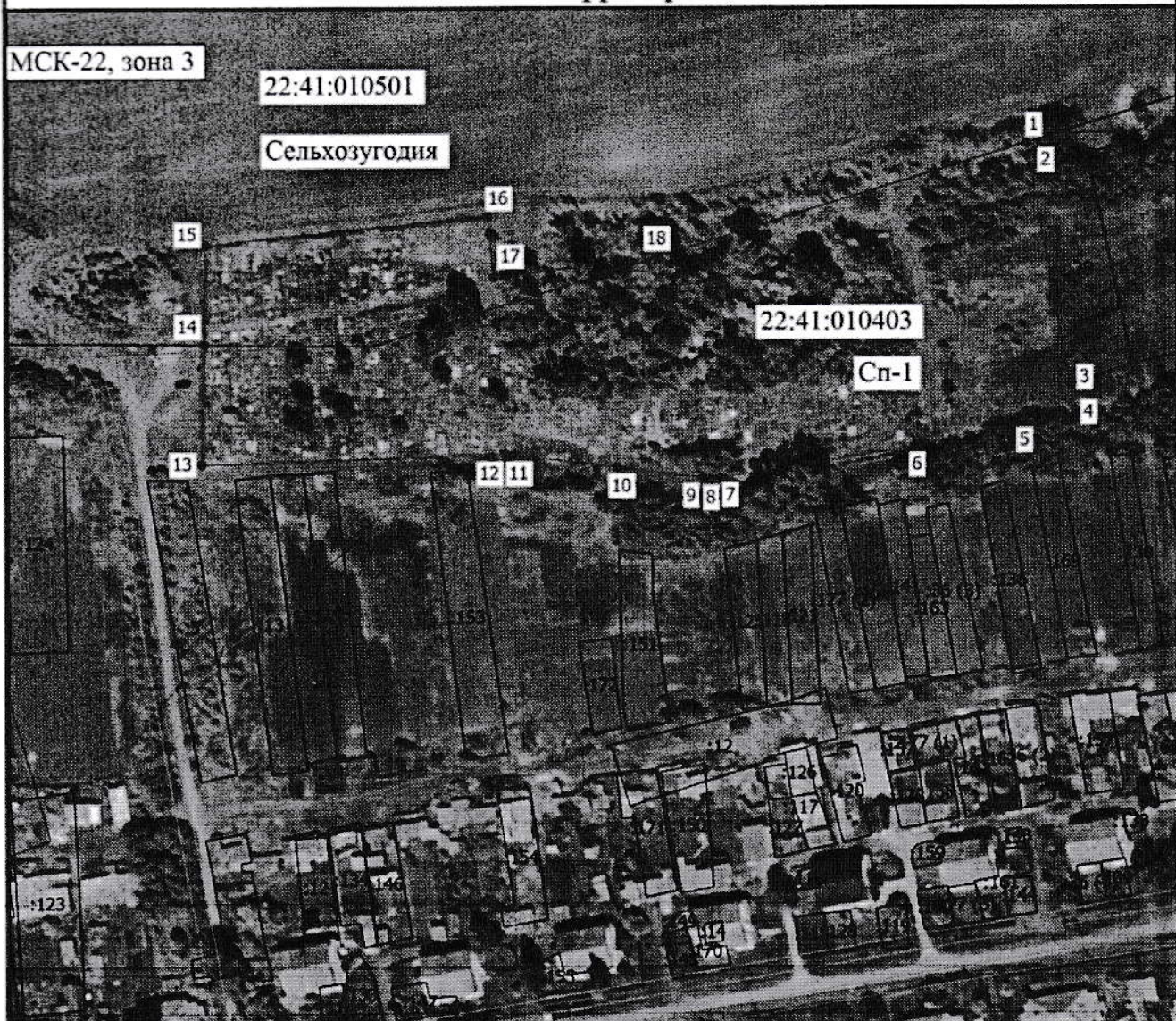
**Координаты, м**

(указываются в случае подготовки схемы расположения земельного участка с использованием технологических и программных средств, в том числе размещенных на официальном сайте. Значения координат, полученные с использованием указанных технологических и программных средств, указываются с округлением до 0,01 метра)

	X	Y
1	2	3
1	491904.23	3266280.07
2	491896.60	3266281.43
3	491829.58	3266293.33
4	491822.19	3266294.73
5	491818.47	3266278.98
6	491810.94	3266246.16
7	491801.34	3266186.09
8	491801.06	3266183.22
9	491801.38	3266180.79
10	491804.67	3266154.24
11	491808.43	3266122.57
12	491808.73	3266119.58
13	491805.49	3266026.02
14	491842.52	3266027.14
15	491873.15	3266027.41
16	491881.98	3266114.64
17	491863.13	3266116.26
18	491869.25	3266167.05



# Схема расположения земельного участка или земельных участков на кадастровом плане территории



Масштаб 1:2000

## Условные обозначения

- - Часть границы, местоположение которой определено при выполнении кадастровых работ
- - Характерная точка границы земельного участка, сведения о которой отсутствуют в ЕГРН, местоположение которой определено при кадастровых работах (новая характерная точка)
- 1 - Обозначение новой характерной точки
- - Часть границы, сведения ЕГРН о которой позволяют однозначно определить ее положение на местности
- - Граница кадастрового квартала
- - Граница населенного пункта
- - Граница зоны с особыми условиями
- :11 - Кадастровый номер объекта
- 22:41:010403 - Номер кадастрового квартала
- Сп-1 - Обозначение территориальной зоны