



УТВЕРЖДЕНА :

Глава района

Согласовано

Моисеева Л.В.

Постановлением Администрации района :

от 05.07.2023 N 584

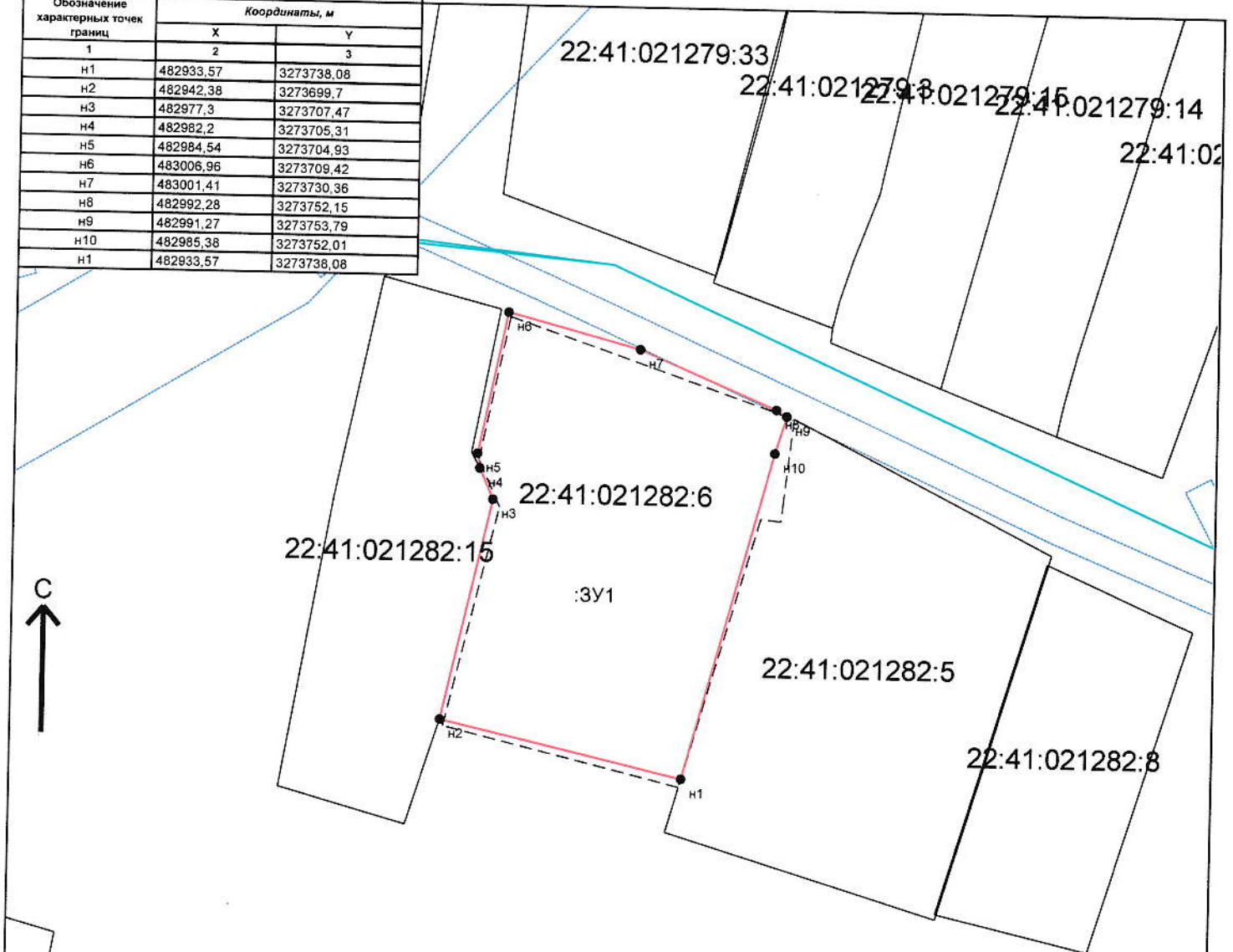
Схема расположения земельного участка или земельных участков на кадастровом плане территории

Кадастровый квартал : 22:41:021282

Площадь земельного участка : 2690 кв.м.

Система координат : МСК-22

Обозначение характерных точек границ	Координаты, м	
	X	Y
1	2	3
н1	482933,57	3273738,08
н2	482942,38	3273699,7
н3	482977,3	3273707,47
н4	482982,2	3273705,31
н5	482984,54	3273704,93
н6	483006,96	3273709,42
н7	483001,41	3273730,36
н8	482992,28	3273752,15
н9	482991,27	3273753,79
н10	482985,38	3273752,01
н1	482933,57	3273738,08



Условные обозначения :

- Зона с особыми условиями использования территории, внесенная в ГКН
- Граница МО/населенного пункта, внесенная в ГКН
- Граница кадастрового квартала
- Граница участка, существующего в ГКН
- Граница образуемого земельного участка (участков)
- Граница участка, существующего в ГКН
- н1 характерная точка границы земельного участка

М 1:1000

Подготовил :
кадастровый инженер

Боровик И.А.