



УТВЕРЖДЕНА :

Глава района

Согласовано

Моисеева Л.В.

Постановлением Администрации района :

от 24.08.2023

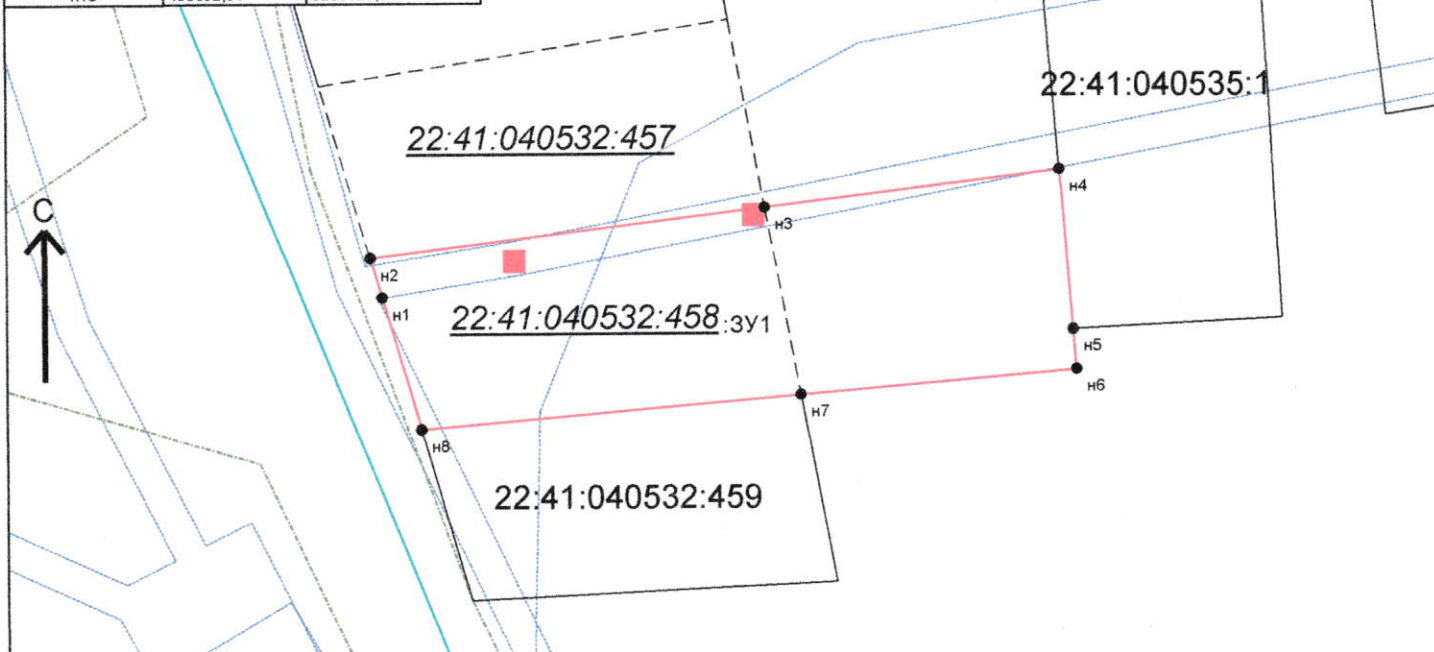
N 769

Схема расположения земельного участка или земельных участков на кадастровом плане территории

Кадастровый квартал : 22:41:040532

Площадь земельного участка : 2222 кв.м.

| Система координат : МСК-22 | | |
|--|---------------|------------|
| Обозначение характерных точек границ | Координаты, м | |
| | X | Y |
| 1 | 2 | 3 |
| н1 | 455627,2 | 3253508,08 |
| н2 | 455632,44 | 3253506,54 |
| н3 | 455638,92 | 3253558,76 |
| н4 | 455643,76 | 3253597,8 |
| н5 | 455622,65 | 3253599,54 |
| н6 | 455617,38 | 3253599,97 |
| н7 | 455614,19 | 3253563,46 |
| н8 | 455609,8 | 3253513,18 |
| н1 | 455627,2 | 3253508,08 |
| н9 | 455638,33 | 3253556,7 |
| н10 | 455638,51 | 3253557,68 |
| н11 | 455637,53 | 3253557,86 |
| н12 | 455637,35 | 3253556,88 |
| н9 | 455638,33 | 3253556,7 |
| н13 | 455632,31 | 3253525,02 |
| н14 | 455632,49 | 3253526 |
| н15 | 455631,51 | 3253526,18 |
| н16 | 455631,33 | 3253525,2 |
| н13 | 455632,31 | 3253525,02 |



Условные обозначения :

- Зона с особыми условиями использования территории, внесенная в ГКН
- Граница МО/населенного пункта, внесенная в ГКН
- Граница кадастрового квартала
- Граница участка, существующего в ГКН
- Граница образуемого земельного участка (участков)
- Граница участка, существующего в ГКН
- Образующий земельный участок, сведения о

Подготовил :
кадастровый инженер

Боровик И.А.

М 1:1000