



УТВЕРЖДЕНА :

Глава района

Моисеева Л.В

Согласовано

*Постановлением Администрации района :

от 17.07.2023

N 636

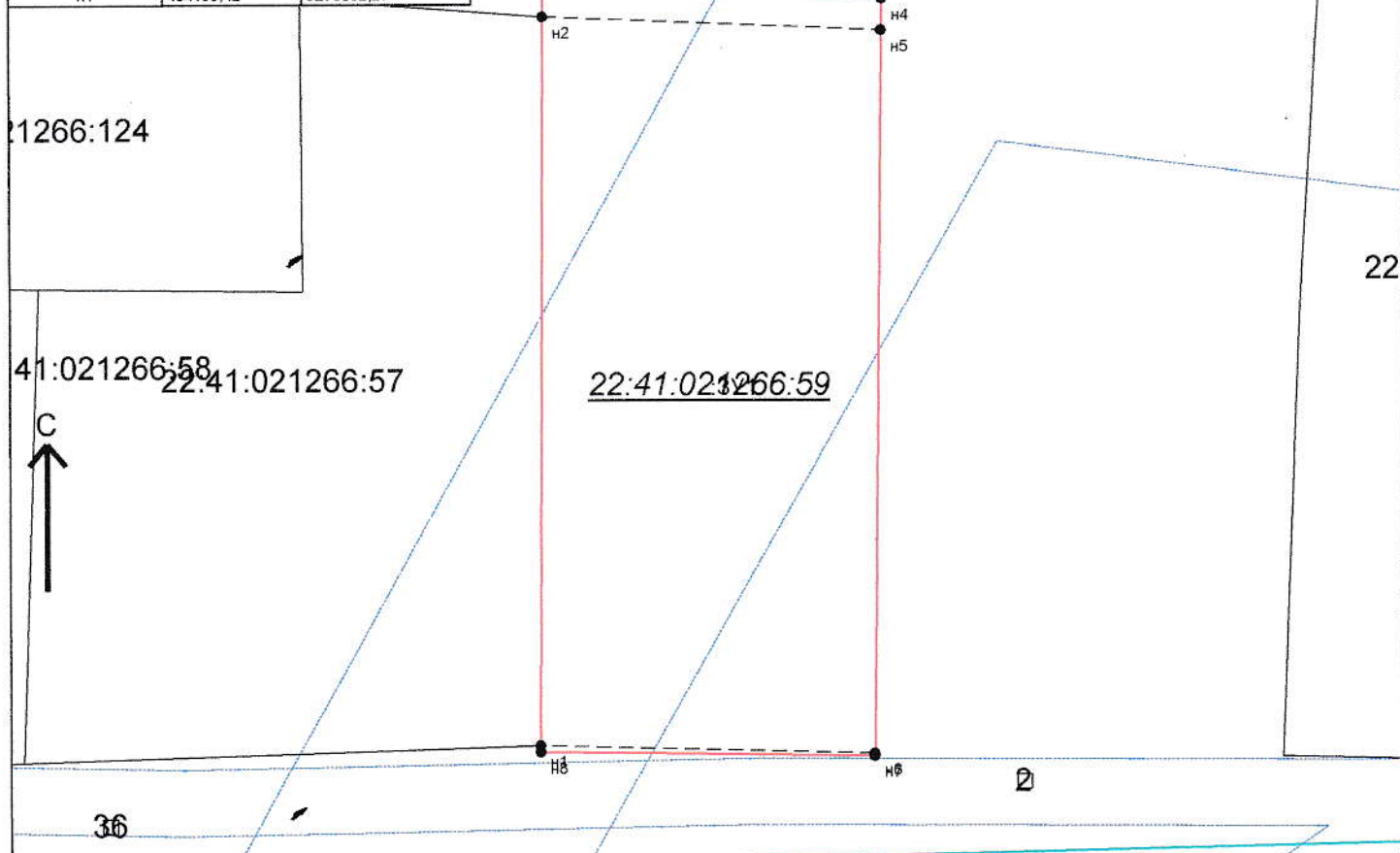
Схема расположения земельного участка или земельных участков на кадастровом плане территории

Кадастровый квартал : 22:41:021266

Площадь земельного участка : 1200 кв.м.

Система координат : МСК-22

Обозначение характерных точек границ	Координаты, м	
	X	Y
1	2	3
н1	484199,42	3275002,27
н2	484248,91	3275002,6
н3	484252,14	3275002,62
н4	484250,12	3275025,71
н5	484247,96	3275025,68
н6	484198,86	3275025,08
н7	484198,71	3275025,08
н8	484198,98	3275002,27
н1	484199,42	3275002,27



Условные обозначения :

- Зона с особыми условиями использования территории, внесенная в ГКН
- Граница МО/населенного пункта, внесенная в ГКН
- Граница кадастрового квартала
- Граница участка, существующего в ГКН
- Граница образуемого земельного участка (участков)
- Граница участка, существующего в ГКН

Подготовил :
кадастровый инженер

М 1:500

Боровик И.А.