



УТВЕРЖДЕНА :

Глава района

Согласовано

Моисеева Л.В.

Постановлением Администрации района :

от 20.04.2023 N 053

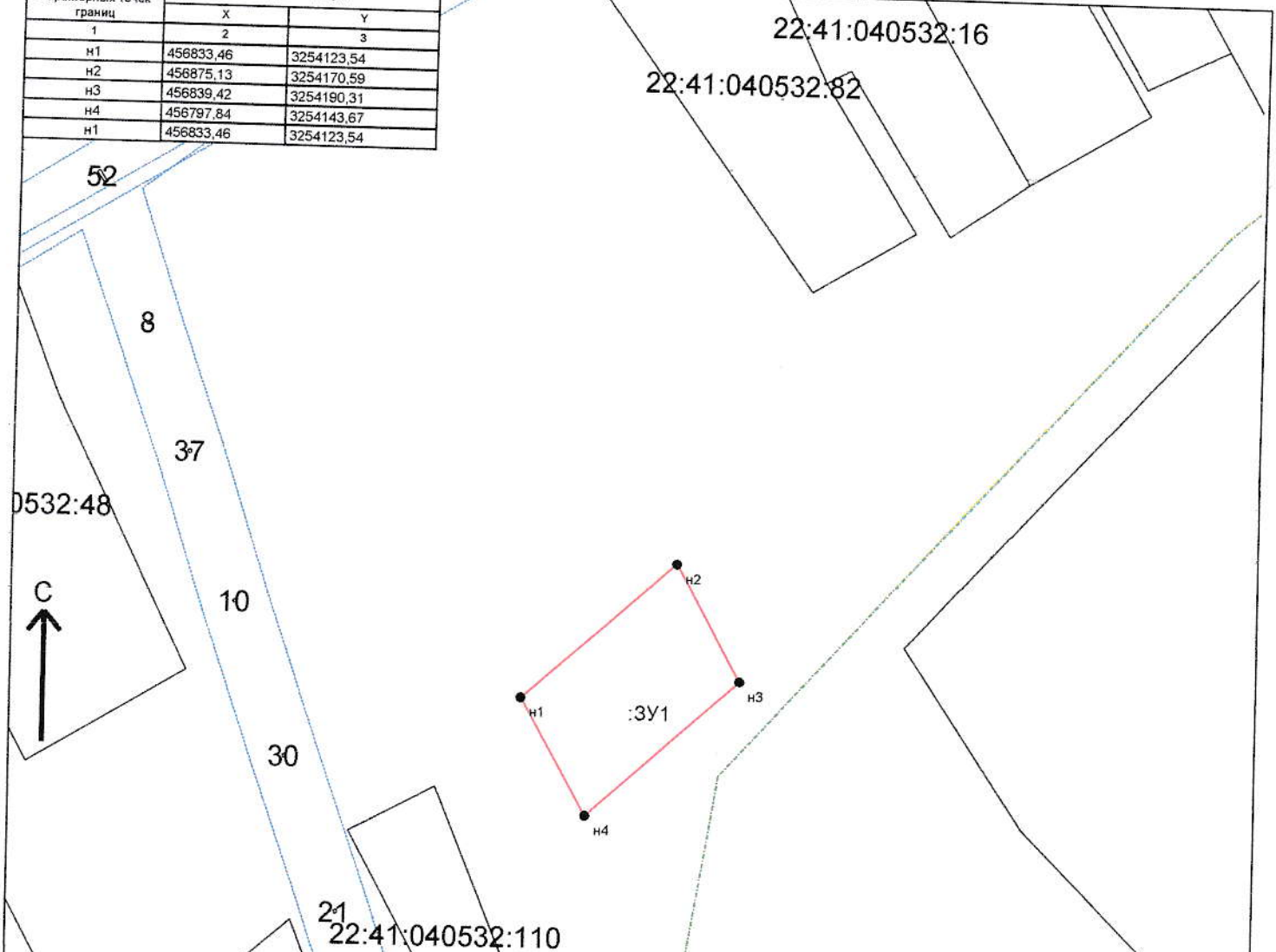
Схема расположения земельного участка или земельных участков на кадастровом плане территории

Кадастровый квартал : 22:41:040532

Площадь земельного участка : 2500 кв.м.

Система координат : МСК-22

Обозначение характерных точек границ	Координаты, м	
	X	Y
1	2	3
n1	456833,46	3254123,54
n2	456875,13	3254170,59
n3	456839,42	3254190,31
n4	456797,84	3254143,67
n1	456833,46	3254123,54



Условные обозначения :

- Зона с особыми условиями использования территории, внесенная в ГКН
- Граница МО/населенного пункта, внесенная в ГКН
- Граница кадастрового квартала
- Граница участка, существующего в ГКН
- Граница образуемого земельного участка (участков)
- характерная точка границы земельного участка

Подготовил :
кадастровый инженер

Боровик И.А.

М 1:2000