



УТВЕРЖДЕНА :

Глава района

Л.В. Моисеева

Моисеева Л.В

Согласовано

Постановлением Администрации района :

от 04.04.2024 N 234

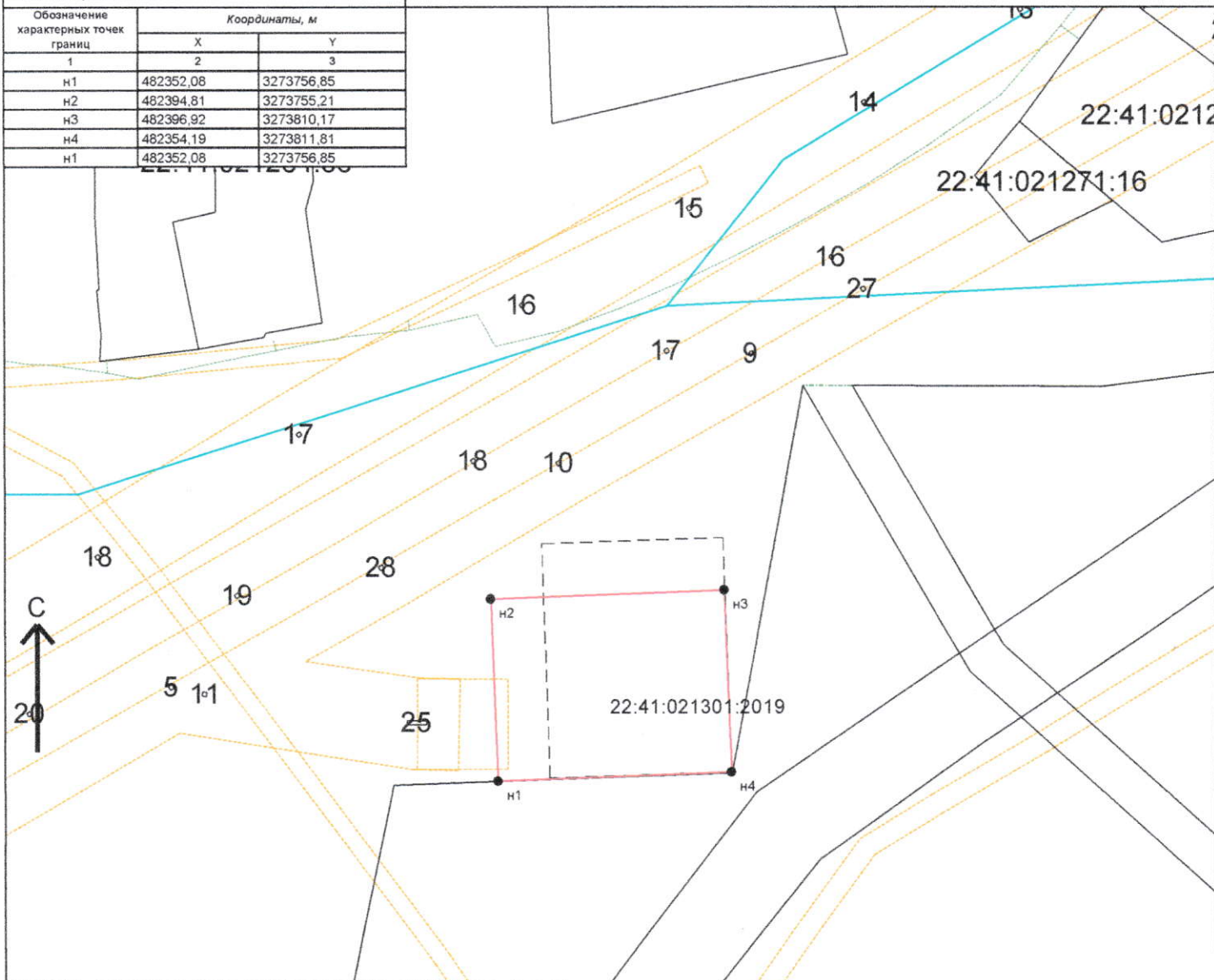
Схема расположения земельного участка или земельных участков на кадастровом плане территории

Кадастровый квартал : 22:41:021301

Площадь земельного участка : 2352 кв.м.

Система координат : МСК-22

Обозначение характерных точек гранци	Координаты, м	
	X	Y
1	2	3
н1	482352,08	3273756,85
н2	482394,81	3273755,21
н3	482396,92	3273810,17
н4	482354,19	3273811,81
н1	482352,08	3273756,85



Условные обозначения :

- Граница МО/населенного пункта, внесенная в ГКН
- Граница кадастрового квартала
- Граница участка, существующего в ГКН
- Граница образуемого земельного участка (участков)
- Граница участка, существующего в ГКН

характерная точка границы земельного

Подготовил :
кадастровый инженер

Боровик И.А.

М 1:1500