



УТВЕРЖДЕНА :

Глава района

Моисеева Л.В

Согласовано

Постановлением Администрации района :

от 03.04.2024 N 227

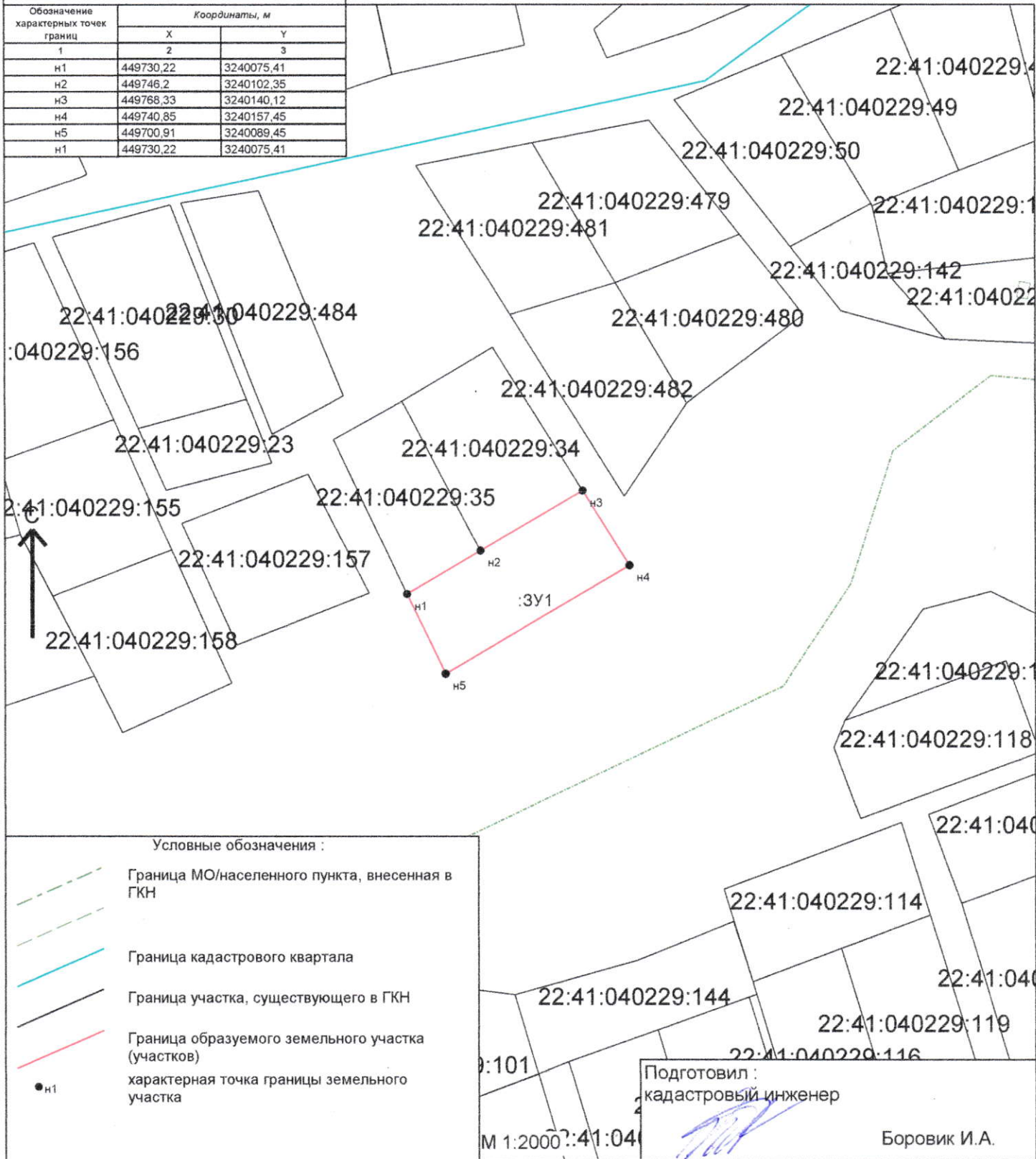
Схема расположения земельного участка или земельных участков на кадастровом плане территории

Кадастровый квартал : 22:41:040229

Площадь земельного участка : 2500 кв.м.

Система координат : МСК-22

Обозначение характерных точек границ	Координаты, м	
	X	Y
1	2	3
н1	449730,22	3240075,41
н2	449746,2	3240102,35
н3	449768,33	3240140,12
н4	449740,85	3240157,45
н5	449700,91	3240089,45
н1	449730,22	3240075,41



Условные обозначения :

- Граница МО/населенного пункта, внесенная в ГКН
- Граница кадастрового квартала
- Граница участка, существующего в ГКН
- Граница образуемого земельного участка (участков)
- характерная точка границы земельного участка

Подготовил :
кадастровый инженер

Боровик И.А.

М 1:2000