

УТВЕРЖДЕНА :



Моисеева Л.В

Постановлением администрации района :

от 17.06.2024 N 271

Схема расположения земельного участка или земельных участков на кадастровом плане территории

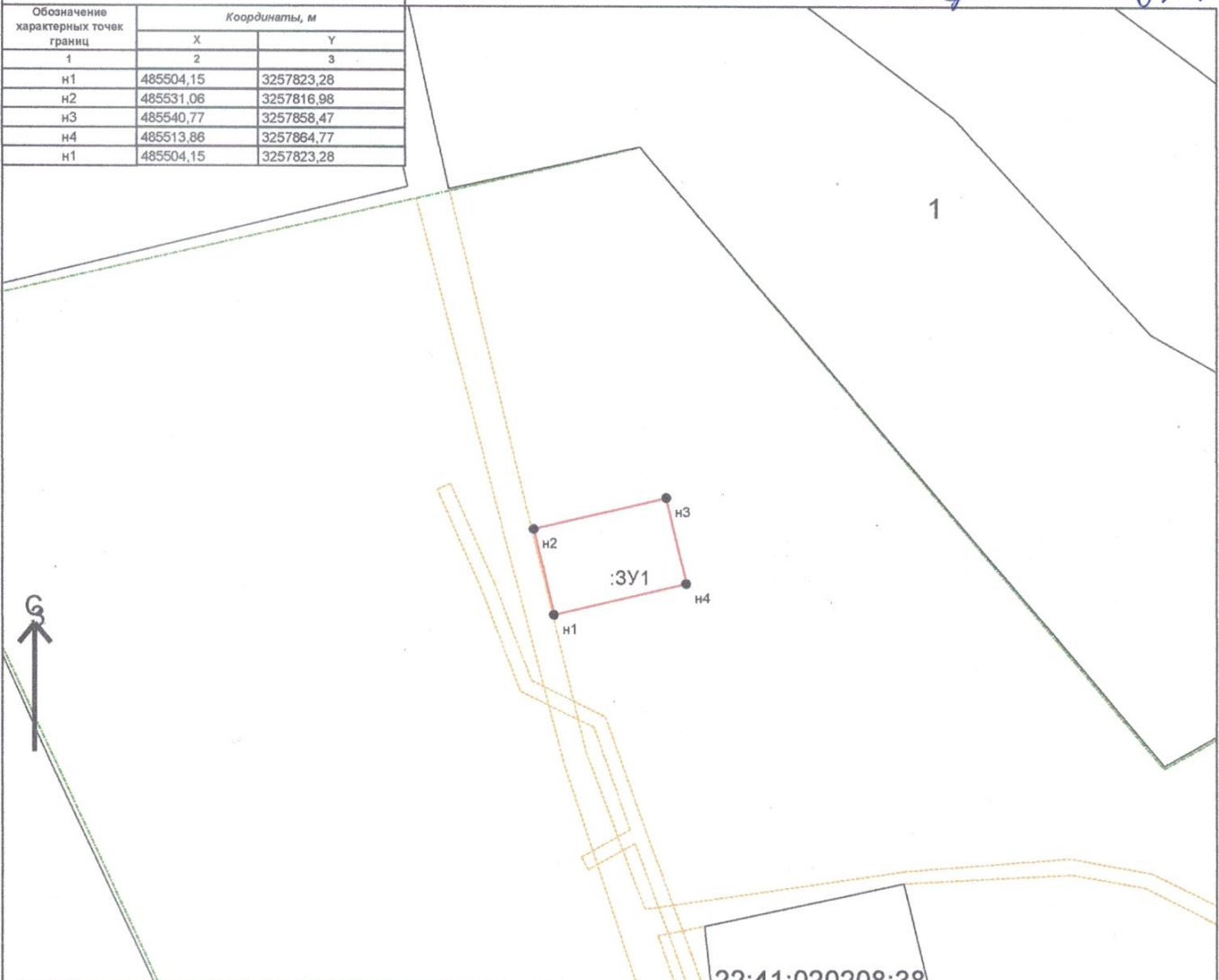
Кадастровый квартал : 22:41:020208

Площадь земельного участка : 1178 кв.м.

И.А. Боровик

Система координат : МСК-22

Обозначение характерных точек границ	Координаты, м	
	X	Y
1	2	3
н1	485504,15	3257823,28
н2	485531,06	3257816,98
н3	485540,77	3257858,47
н4	485513,86	3257864,77
н1	485504,15	3257823,28



Условные обозначения :

- Граница МО/населенного пункта, внесенная в ГКН
- Граница кадастрового квартала
- Граница участка, существующего в ГКН
- Граница образуемого земельного участка (участков)
- н1 характерная точка границы земельного участка

22:41:020208:38

Подготовил :
кадастровый инженер

И.А. Боровик

Боровик И.А.

М 1:2000