



УТВЕРЖДЕНА :

Глава района

*Л.В. Моисеева*

Моисеева Л.В.

Согласовано

Постановлением Администрации района :

от 17.05.2024 N 361

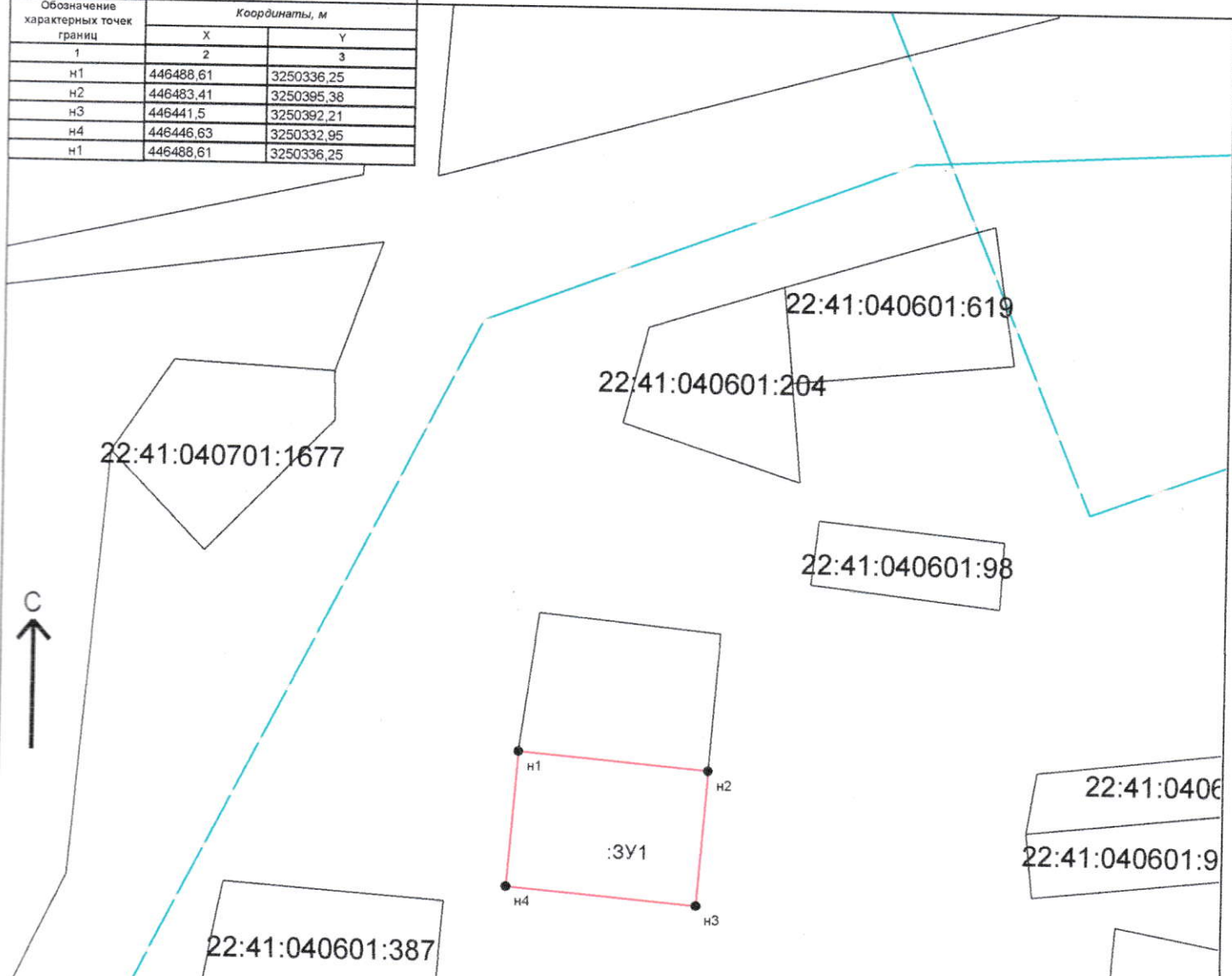
**Схема расположения земельного участка или земельных участков на кадастровом плане территории**

Кадастровый квартал : 22:41:040601

Площадь земельного участка : 2500 кв.м.

Система координат : МСК-22

Обозначение характерных точек границ	Координаты, м	
	X	Y
1	2	3
н1	446488,61	3250336,25
н2	446483,41	3250395,38
н3	446441,5	3250392,21
н4	446446,63	3250332,95
н1	446488,61	3250336,25



Условные обозначения :

- Граница МО/населенного пункта, внесенная в ГКН
- Граница кадастрового квартала
- Граница участка, существующего в ГКН
- Граница образуемого земельного участка (участков)
- н1 характерная точка границы земельного участка

22: Подготовил :  
кадастровый инженер

М 1:2000

Боровик И.А.