



УТВЕРЖДЕНА :

Глава района

Л.В. Моисеева

Моисеева Л.В

Согласовано

Постановлением Администрации района :

от 22.05.2024 N 379

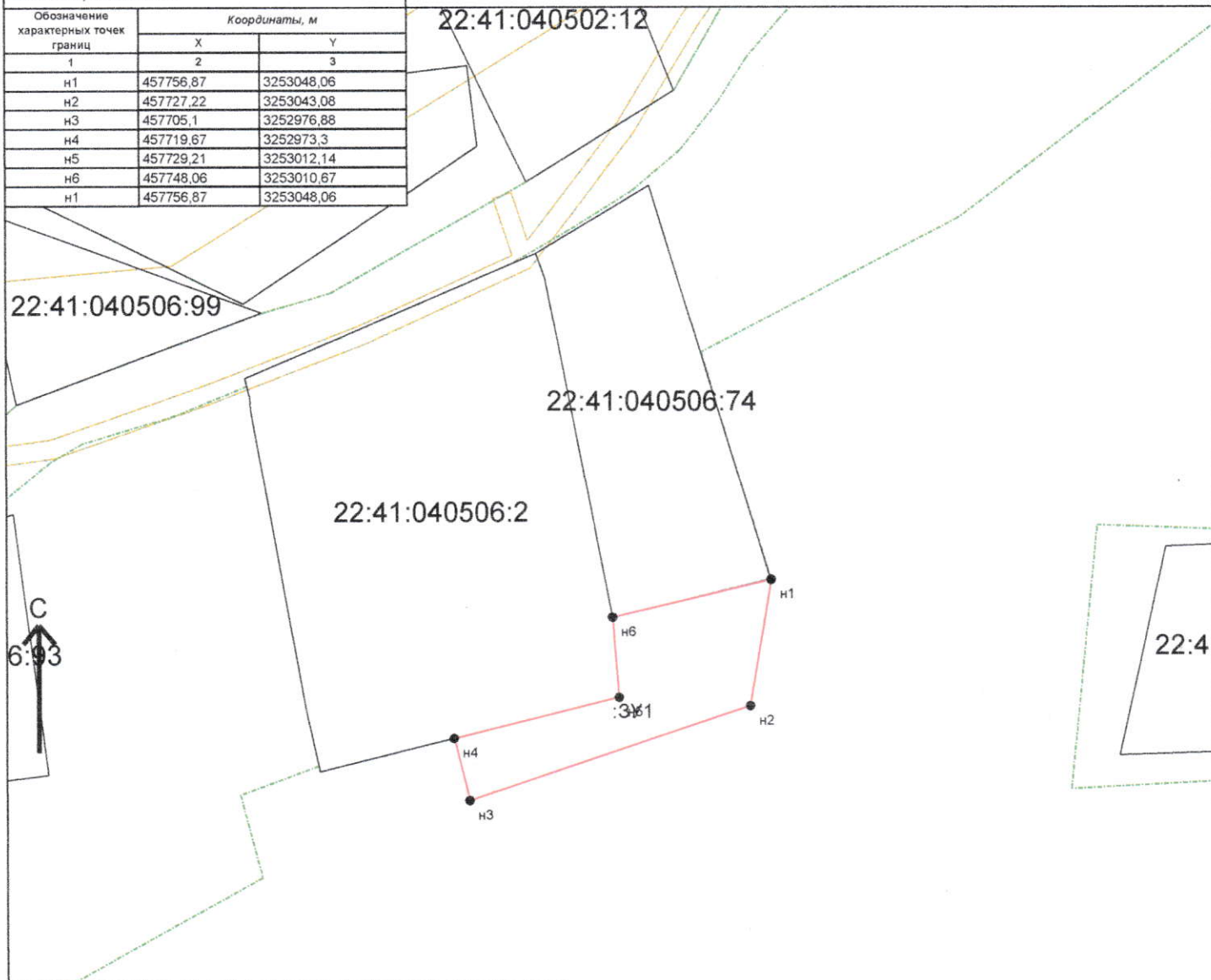
Схема расположения земельного участка или земельных участков на кадастровом плане территории

Кадастровый квартал : 22:41:040506

Площадь земельного участка : 1531 кв.м.

Система координат : МСК-22

Обозначение характерных точек границ	Координаты, м	
	X	Y
1	2	3
н1	457756,87	3253048,06
н2	457727,22	3253043,08
н3	457705,1	3252976,88
н4	457719,67	3252973,3
н5	457729,21	3253012,14
н6	457748,06	3253010,67
н1	457756,87	3253048,06



Условные обозначения :

- Зона с особыми условиями использования территории, внесенная в ГКН
- Граница МО/населенного пункта, внесенная в ГКН
- Граница кадастрового квартала
- Граница участка, существующего в ГКН
- Граница образуемого земельного участка (участков)
- н1
характерная точка границы земельного участка

Подготовил :
кадастровый инженер

М 1:1500

Боровик И.А.