



УТВЕРЖДЕНА :

Глава района

Согласовано

Моисеева Л.В

Постановлением Администрации района :

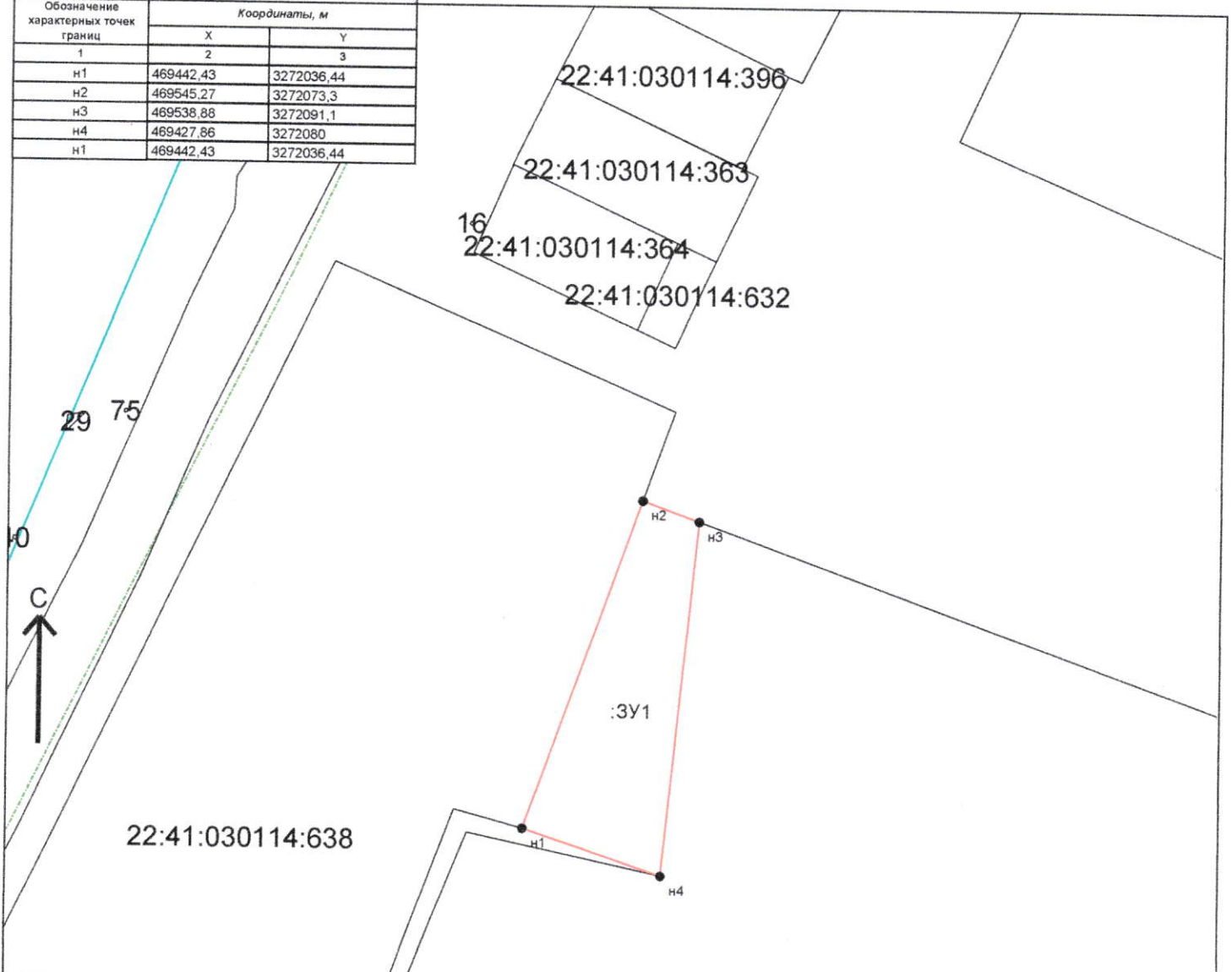
от 04.06.2024 N 423

**Схема расположения земельного участка или земельных участков на кадастровом плане территории**

Кадастровый квартал : 22:41:030114

Площадь земельного участка : 3532 кв.м.

Система координат : МСК-22		
Обозначение характерных точек границ	Координаты, м	
	X	Y
1	2	3
н1	469442,43	3272036,44
н2	469545,27	3272073,3
н3	469538,88	3272091,1
н4	469427,86	3272080
н1	469442,43	3272036,44



Условные обозначения :

- Граница МО/населенного пункта, внесенная в ГКН
- Граница кадастрового квартала
- Граница участка, существующего в ГКН
- Граница образуемого земельного участка (участков)
- н1 характерная точка границы земельного участка

Подготовил :  
кадастровый инженер  
  
Боровик И.А.

М 1:2000