



УТВЕРЖДЕНА :

Глава района

Согласовано

Моисеева Л.В

Постановлением Администрации района :

от 24.06.2024 N 477

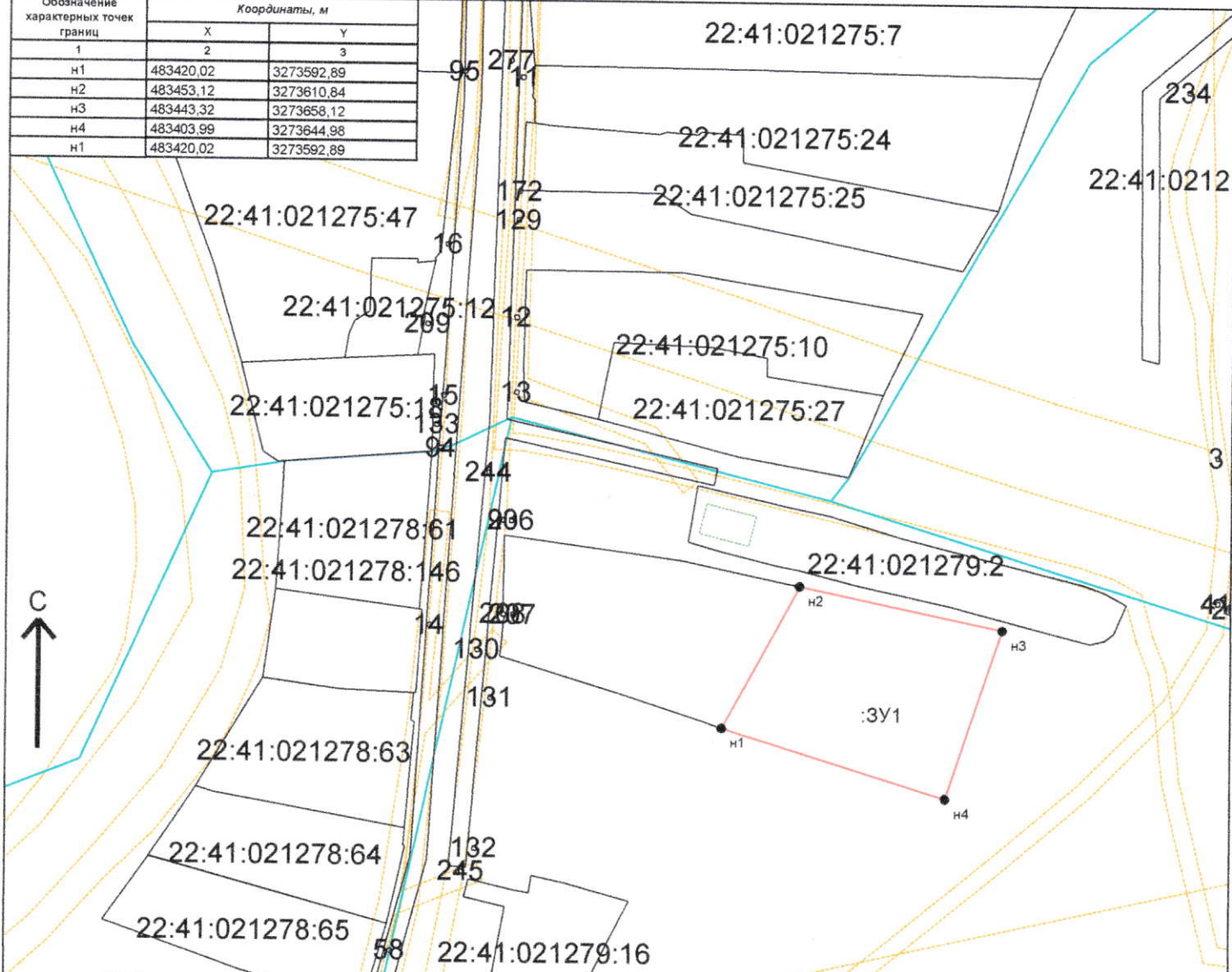
Схема расположения земельного участка или земельных участков на кадастровом плане территории

Кадастровый квартал : 22:41:021279

Площадь земельного участка : 2000 кв. м.

Система координат : МСК-22

Обозначение характерных точек границ	Координаты, м	
	X	Y
1	2	3
н1	483420,02	3273592,89
н2	483453,12	3273610,84
н3	483443,32	3273658,12
н4	483403,99	3273644,98
н1	483420,02	3273592,89



Условные обозначения :

- Граница МО/населенного пункта, внесенная в ГКН
- Граница кадастрового квартала
- Граница участка, существующего в ГКН
- Граница образуемого земельного участка (участков)
- характерная точка границы земельного участка

М 1:1500

Подготовил :
кадастровый инженер

Боровик И.А.