



УТВЕРЖДЕНА :

Губернатор Смоленской области

Моисеева Л.В

Согласовано

Постановлением Администрации района :

от 18.07.2024 N 526

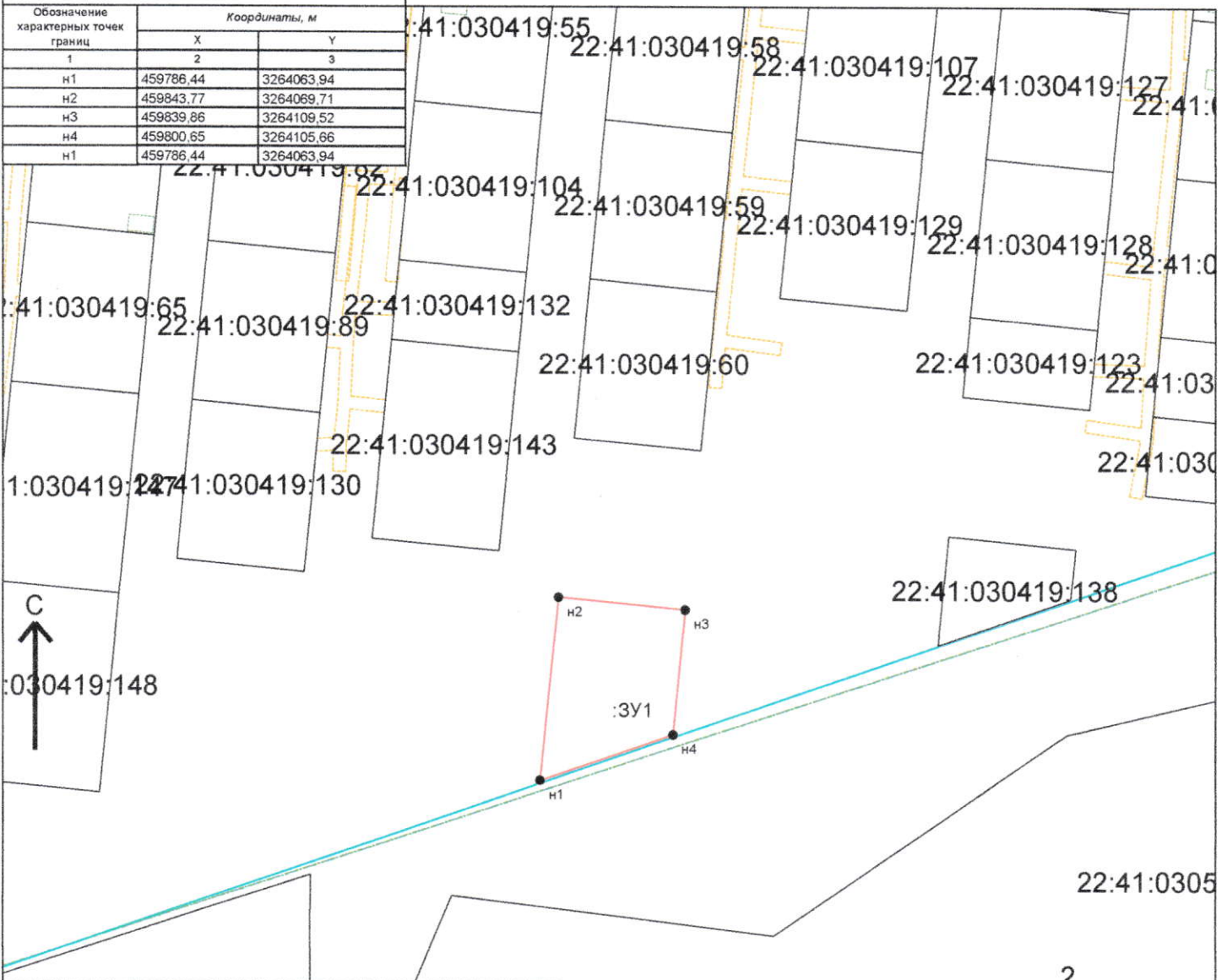
**Схема расположения земельного участка или земельных участков на кадастровом плане территории**

Кадастровый квартал : 22:41:030419

Площадь земельного участка : 1943 кв.м.

Система координат : МСК-22

Обозначение характерных точек границ	Координаты, м		
	X	Y	З
1	2	3	
н1	459786,44	3264063,94	
н2	459843,77	3264069,71	
н3	459839,86	3264109,52	
н4	459800,65	3264105,66	
н1	459786,44	3264063,94	



Условные обозначения :

- Зона с особыми условиями использования территории, внесенная в ГКН
- Граница МО/населенного пункта, внесенная в ГКН
- Граница кадастрового квартала
- Граница участка, существующего в ГКН
- Граница образуемого земельного участка (участков)
- Характерная точка границы земельного участка

Подготовил :  
кадастровый инженер

М 1:2000

Боровик И.А.