



УТВЕРЖДЕНА :

Глава района

Согласовано

Моисеева Л.В

Постановлением Администрации района :

от 23.07.2024

N 546

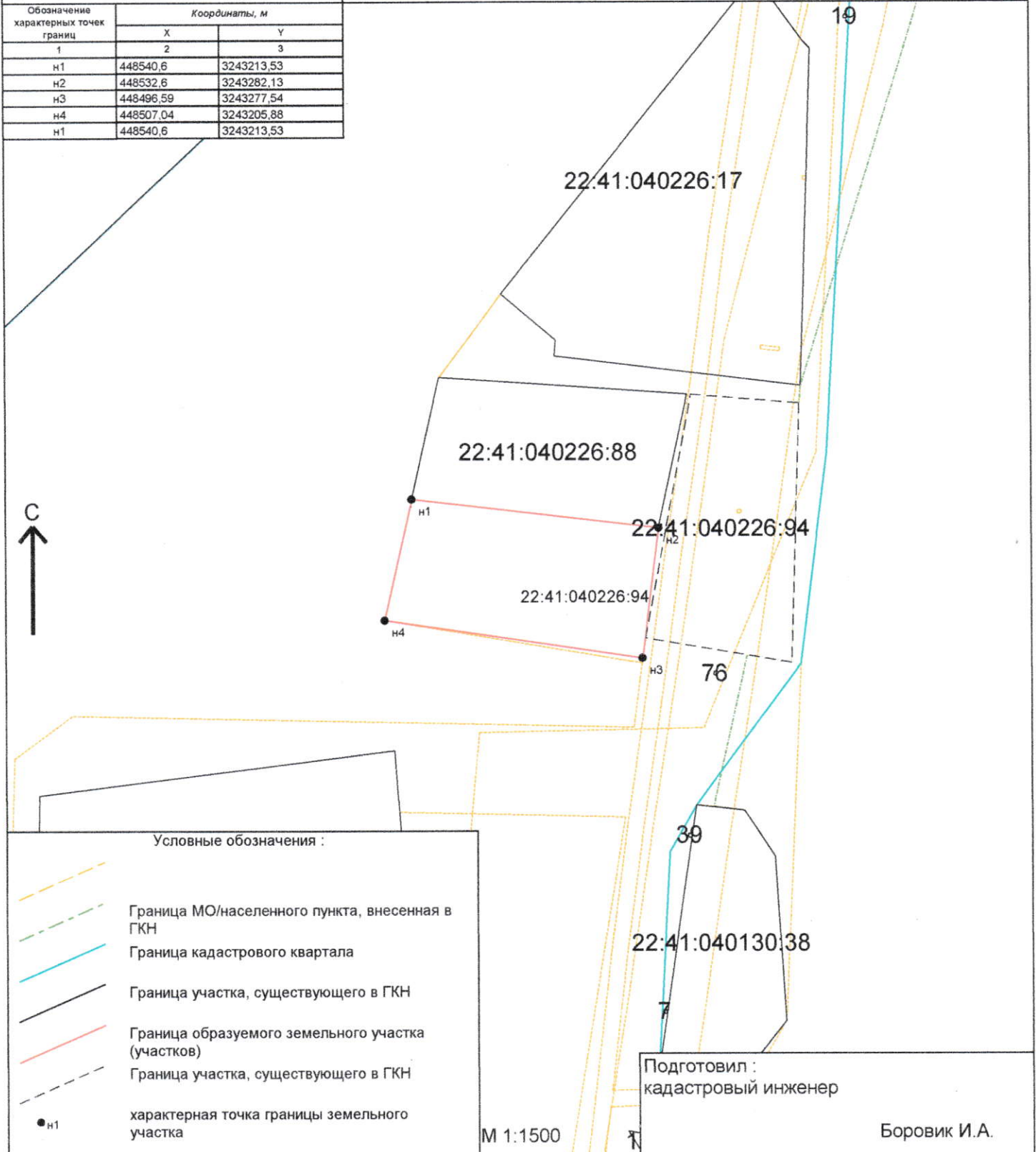
Схема расположения земельного участка или земельных участков на кадастровом плане территории

Кадастровый квартал : 22:41:040226

Площадь земельного участка : 2496 кв.м.

Система координат : МСК-22

Обозначение характерных точек границ	Координаты, м	
	X	Y
1	2	3
н1	448540,6	3243213,53
н2	448532,6	3243282,13
н3	448496,59	3243277,54
н4	448507,04	3243205,88
н1	448540,6	3243213,53



Условные обозначения :

- (yellow dashed) Граница МО/населенного пункта, внесенная в ГКН
- (green dashed) Граница кадастрового квартала
- (black solid) Граница участка, существующего в ГКН
- (red solid) Граница образуемого земельного участка (участков)
- (black dashed) Граница участка, существующего в ГКН
- (black dot) н1 характерная точка границы земельного участка

Подготовил :
кадастровый инженер

М 1:1500

Боровик И.А.