



Моисеева Л.В

Постановлением Администрации района
 от 05.09.2024 N 644

Насбауров

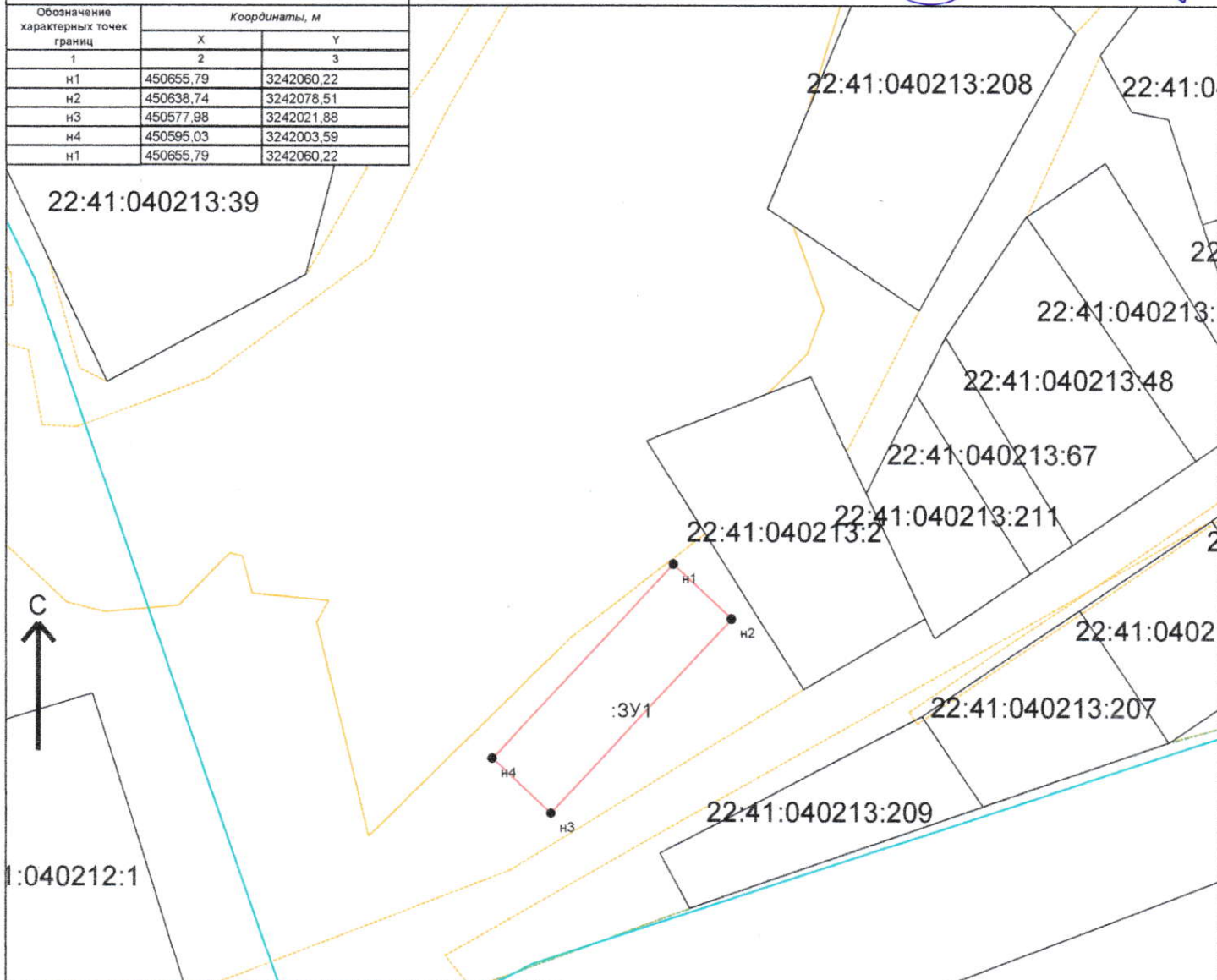
Схема расположения земельного участка или земельных участков на кадастровом плане территории

Кадастровый квартал : 22:41:040213

Площадь земельного участка : 2077 кв.м.

Система координат : МСК-22

Обозначение характерных точек границ	Координаты, м	
	X	Y
1	2	3
н1	450655,79	3242060,22
н2	450638,74	3242078,51
н3	450577,98	3242021,88
н4	450595,03	3242003,59
н1	450655,79	3242060,22



Условные обозначения :

- Граница МО/населенного пункта, внесенная в ГКН
- Граница кадастрового квартала
- Граница участка, существующего в ГКН
- Граница образуемого земельного участка (участков)
- характерная точка границы земельного участка

Подготовил :
 кадастровый инженер
 Боровик И.А.

М 1:2000