



УТВЕРЖДЕНА :

Глава района

Л.В. Моисеева

Моисеева Л.В.

Согласовано

Постановлением Администрации района :

от 13.01.2025 N 19

Схема расположения земельного участка или земельных участков на кадастровом плане территории

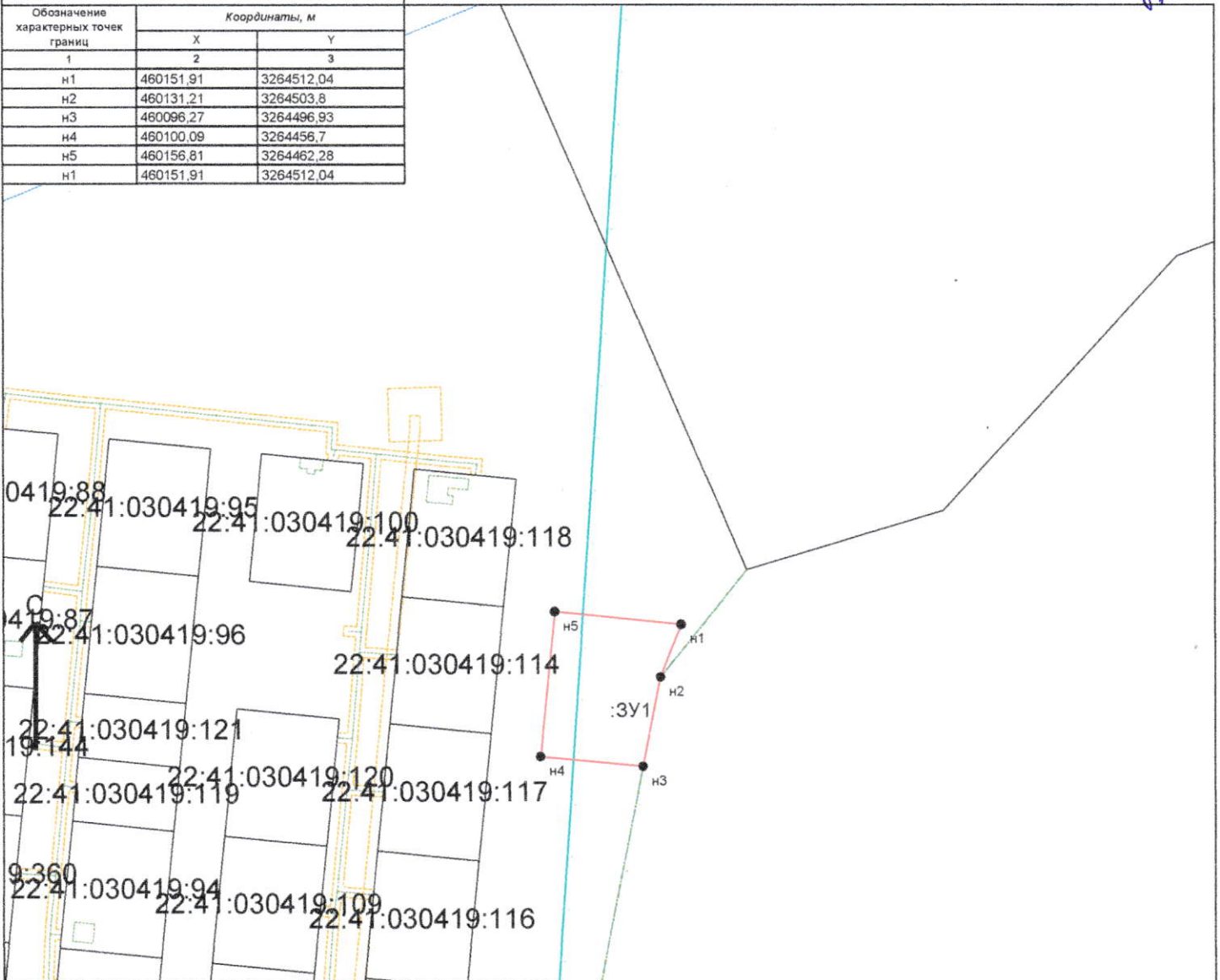
Кадастровый квартал : 22:41:030501

Площадь земельного участка : 2500 кв.м.

Иванов Иван

Система координат : МСК-22

Обозначение характерных точек границ	Координаты, м	
	X	Y
1	2	3
н1	460151,91	3264512,04
н2	460131,21	3264503,8
н3	460096,27	3264496,93
н4	460100,09	3264456,7
н5	460156,81	3264462,28
н1	460151,91	3264512,04



Условные обозначения :

- Зона с особыми условиями использования территории, внесенная в ГКН
- Граница МО/населенного пункта, внесенная в ГКН
- Граница кадастрового квартала
- Граница участка, существующего в ГКН
- Граница образуемого земельного участка (участков)
- характерная точка границы земельного участка

Подготовил :
кадастровый инженер

М 1:2500

Боровик И.А.