



УТВЕРЖДЕНА :

Глава района

Моисеева Л.В

Сергеев

Постановлением Администрации района :

от 13.01.2025 N 20

Схема расположения земельного участка или земельных участков на кадастровом плане территории

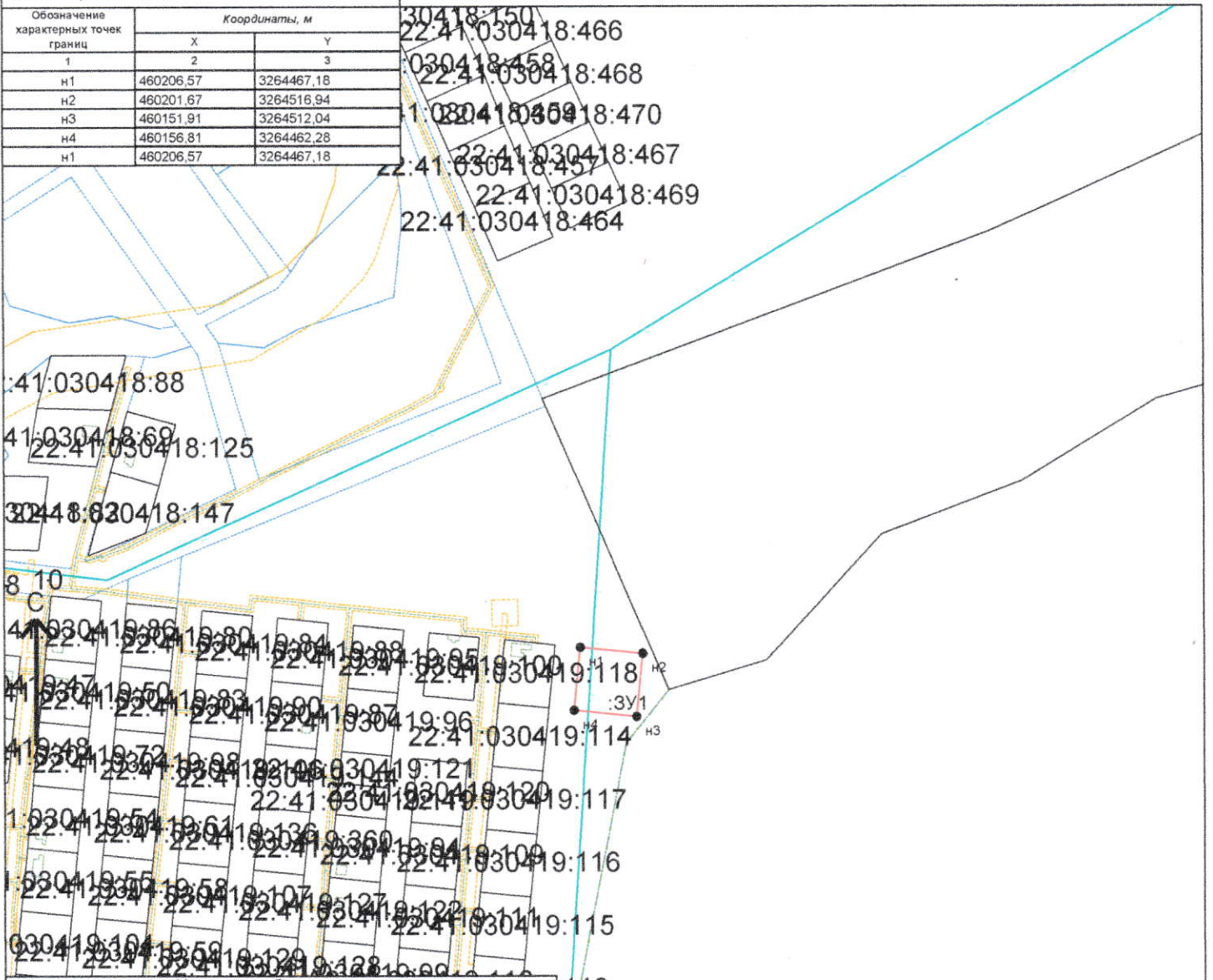
Кадастровый квартал : 22:41:030501

Площадь земельного участка : 2500 кв.м.

*Handwritten signature: Найденов А.А.*

Система координат : МСК-22

Обозначение характерных точек границ	Координаты, м		
	X	Y	Z
1	2	3	
н1	460206,57	3264467,18	
н2	460201,67	3264516,94	
н3	460151,91	3264512,04	
н4	460156,81	3264462,28	
н1	460206,57	3264467,18	



Условные обозначения :

- Зона с особыми условиями использования территории, внесенная в ГКН
- Граница МО/населенного пункта, внесенная в ГКН
- Граница кадастрового квартала
- Граница участка, существующего в ГКН
- Граница образуемого земельного участка (участков)
- характерная точка границы земельного участка

Подготовил :  
кадастровый инженер

М 1:5000

Боровик И.А.