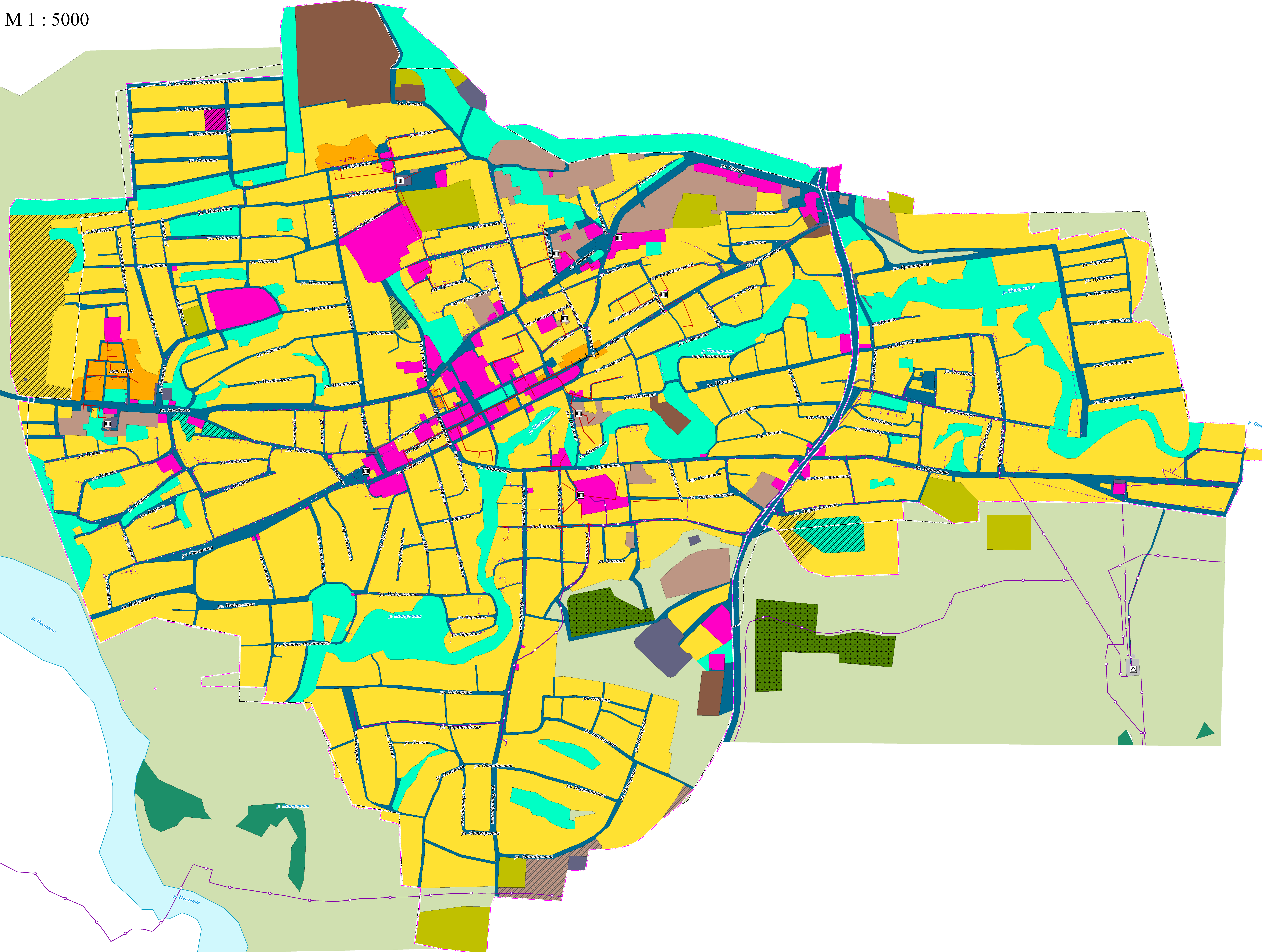


# ВНЕСЕНИЕ ИЗМЕНЕНИЙ В ГЕНЕРАЛЬНЫЙ ПЛАН МУНИЦИПАЛЬНОГО ОБРАЗОВАНИЯ "СМОЛЕНСКИЙ СЕЛЬСОВЕТ"

КАРТА ПЛАНИРУЕМОГО РАЗМЕЩЕНИЯ ОБЪЕКТОВ ИНЖЕНЕРНОЙ ИНФРАСТРУКТУРЫ МЕСТНОГО ЗНАЧЕНИЯ (ГАЗОСНАБЖЕНИЕ, ТЕПЛОСНАБЖЕНИЕ) С. СМОЛЕНСКОЕ

М 1 : 5000

УСЛОВНЫЕ ОБОЗНАЧЕНИЯ



ГРАНИЦЫ	
	Граница городского округа
	Граница населенного пункта
	ОБЪЕКТЫ ТРАНСПОРТНОЙ ИНФРАСТРУКТУРЫ
<b>МЕСТНОГО ЗНАЧЕНИЯ</b>	
	Улицы и дороги местного значения
<b>ОБЪЕКТЫ ТРУБОВОДНОГО ТРАНСПОРТА И ИНЖЕНЕРНОЙ ИНФРАСТРУКТУРЫ</b>	
<b>МЕСТНОГО ЗНАЧЕНИЯ</b>	
	Тепловые сети
	Котельная
	Газопровод высокого давления
	Газопровод низкого давления
<b>ЗОНЫ С ОСОБЫМИ УСЛОВИЯМИ ИСПОЛЬЗОВАНИЯ ТЕРРИТОРИИ</b>	
	Первый пояс зоны санитарной охраны источника водоснабжения
<b>ФУНКЦИОНАЛЬНЫЕ ЗОНЫ</b>	
	Зона застройки индивидуальными жилыми домами
	Зона застройки малоэтажными жилыми домами (до 4 этажей, включая мансарды)
	Производственная зона
	Коммунально-складская зона
	Зона инженерной инфраструктуры
	Зона транспортной инфраструктуры
	Зона сельскохозяйственных угодий
	Зона складов, складских помещений, объектов складского назначения
	Производственная зона сельскохозяйственных предприятий
	Зона озелененных территорий общего пользования
	Зона отдыха
	Зона лесов
	Зона рекреационного назначения с особым режимом использования
	Зона кладбищ
	Зона складирования и захоронения отходов
	Зона режимных территорий
	Зона специального назначения
<b>ПРИРОДНЫЕ ОБЪЕКТЫ</b>	
	Поверхностные водные объекты

Объекты федерального, регионального, а также существующие объекты местного значения отображаются в информационных целях и не подлежат утверждению.

Знак: администрация МО Смоленский сельсовет Смоленского района			
Должность	Фамилия	Подпись	Дата
Решение	Решение С.О.	2021.	
Положение о территориальном планировании			Страница Лист Листов
			гп 6 13
Дата вступления в силу: 01.01.2021 г.			
ООО "Компания Земпроект"			