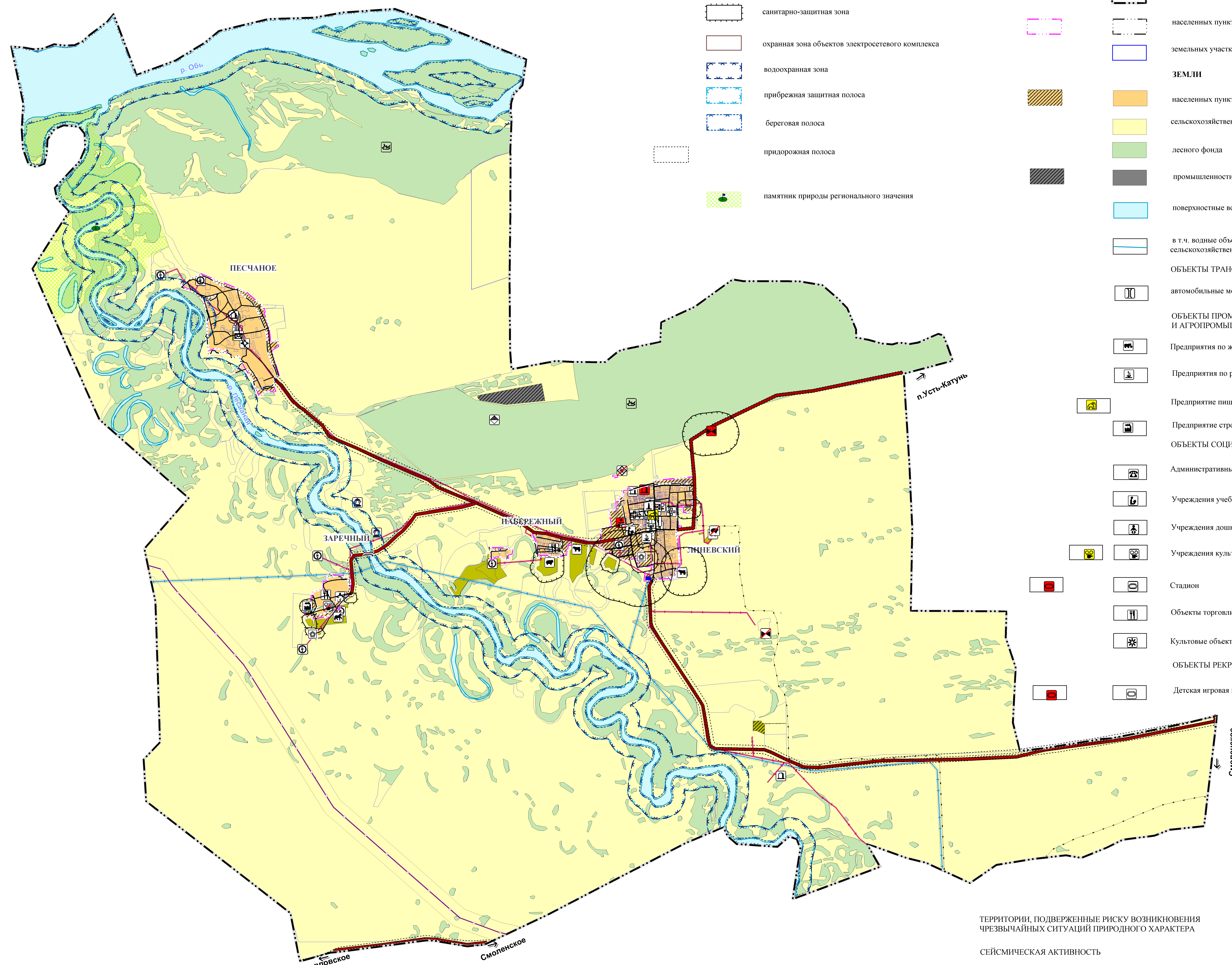


ГЕНЕРАЛЬНЫЙ ПЛАН ЛИНЕВСКОГО СЕЛЬСОВЕТА СМОЛЕНСКОГО РАЙОНА АЛТАЙСКОГО КРАЯ

Карта современного использования и комплексной оценки территории СП Карта зон с особыми условиями использования территории
Карта территорий, подверженных риску возникновения чрезвычайных ситуаций природного и техногенного характера

УСЛОВНЫЕ ОБОЗНАЧЕНИЯ



- ГРАНИЦЫ ЗОН С ОСОБЫМИ УСЛОВИЯМИ ИСПОЛЬЗОВАНИЯ ТЕРРИТОРИИ**
- | планир. | сущест. | описание |
|----------|----------|--|
| [Symbol] | [Symbol] | санитарно-защитная зона |
| [Symbol] | [Symbol] | охранная зона объектов электросетевого комплекса |
| [Symbol] | [Symbol] | водоохранная зона |
| [Symbol] | [Symbol] | прибрежная защитная полоса |
| [Symbol] | [Symbol] | береговая полоса |
| [Symbol] | [Symbol] | придорожная полоса |
| [Symbol] | [Symbol] | памятник природы регионального значения |

- ГРАНИЦЫ**
- | планир. | сущест. | описание |
|--|----------|--|
| [Symbol] | [Symbol] | МО Линевский сельсовет |
| [Symbol] | [Symbol] | населенных пунктов |
| [Symbol] | [Symbol] | земельных участков |
| ЗЕМЛИ | | |
| [Symbol] | [Symbol] | населенных пунктов |
| [Symbol] | [Symbol] | сельскохозяйственного назначения |
| [Symbol] | [Symbol] | лесного фонда |
| [Symbol] | [Symbol] | промышленности и иного специального назначения |
| [Symbol] | [Symbol] | поверхностные водные объекты |
| [Symbol] | [Symbol] | в т.ч. водные объекты на землях сельскохозяйственного назначения |
| ОБЪЕКТЫ ТРАНСПОРТНОЙ ИНФРАСТРУКТУРЫ | | |
| [Symbol] | [Symbol] | автомобильные мосты |
| ОБЪЕКТЫ ПРОМЫШЛЕННОГО И АГРОПРОМЫШЛЕННОГО КОМПЛЕКСА | | |
| [Symbol] | [Symbol] | Предприятия по животноводству |
| [Symbol] | [Symbol] | Предприятия по растениеводству |
| [Symbol] | [Symbol] | Предприятие пищевой промышленности |
| [Symbol] | [Symbol] | Предприятие строительной промышленности |
| ОБЪЕКТЫ СОЦИАЛЬНОЙ ИНФРАСТРУКТУРЫ | | |
| [Symbol] | [Symbol] | Административные здания |
| [Symbol] | [Symbol] | Учреждения учебно-образовательного назначения |
| [Symbol] | [Symbol] | Учреждения дошкольного образования |
| [Symbol] | [Symbol] | Учреждения культурно-досугового назначения |
| [Symbol] | [Symbol] | Стадион |
| [Symbol] | [Symbol] | Объекты торговли, общественного питания |
| [Symbol] | [Symbol] | Культурные объекты |
| ОБЪЕКТЫ РЕКРЕАЦИОННОГО НАЗНАЧЕНИЯ | | |
| [Symbol] | [Symbol] | Детская игровая площадка |

- ОБЪЕКТЫ ИНЖЕНЕРНОЙ ИНФРАСТРУКТУРЫ**
- | планир. | сущест. | описание |
|---|----------|--|
| [Symbol] | [Symbol] | Базовые станции сотовой связи |
| [Symbol] | [Symbol] | Телевизионный ретранслятор |
| [Symbol] | [Symbol] | Водопровод |
| [Symbol] | [Symbol] | Водозабор |
| [Symbol] | [Symbol] | Водонапорная башня |
| [Symbol] | [Symbol] | Скважина |
| [Symbol] | [Symbol] | Трансформаторная подстанция |
| [Symbol] | [Symbol] | Линия электропередачи воздушная 10 кВ |
| [Symbol] | [Symbol] | Поля фильтрации |
| [Symbol] | [Symbol] | Тепловые сети |
| [Symbol] | [Symbol] | Котельная |
| ОБЪЕКТЫ СПЕЦИАЛЬНОГО НАЗНАЧЕНИЯ | | |
| [Symbol] | [Symbol] | Несанкционированная свалка ТКО |
| [Symbol] | [Symbol] | Скотомогильник с захоронением в ямы |
| [Symbol] | [Symbol] | Кладбище |
| ОБЪЕКТЫ СОЦИАЛЬНОЙ ИНФРАСТРУКТУРЫ РЕГИОНАЛЬНОГО ЗНАЧЕНИЯ | | |
| [Symbol] | [Symbol] | Амбулатория |
| [Symbol] | [Symbol] | ФАП |
| [Symbol] | [Symbol] | автомобильные дороги общего пользования регионального значения |
| [Symbol] | [Symbol] | ЛЭП 110 кВ |
| [Symbol] | [Symbol] | линия связи |
| [Symbol] | [Symbol] | газопровод |
| ОБЪЕКТЫ СОЦИАЛЬНОЙ ИНФРАСТРУКТУРЫ ФЕДЕРАЛЬНОГО ЗНАЧЕНИЯ | | |
| [Symbol] | [Symbol] | Почта |
| [Symbol] | [Symbol] | Сбербанк |
| [Symbol] | [Symbol] | ОБЪЕКТЫ КУЛЬТУРНОГО НАСЛЕДИЯ |

Месторождения полезных ископаемых
Стрелбиный камень
1. Песчаное

ТЕРРИТОРИИ, ПОДВЕРЖЕННЫЕ РИСКУ ВОЗНИКНОВЕНИЯ ЧРЕЗВЫЧАЙНЫХ СИТУАЦИЙ ПРИРОДНОГО ХАРАКТЕРА

СЕЙСМИЧЕСКАЯ АКТИВНОСТЬ
все СП расположено в сейсмически опасной зоне (8 баллов и более)

ОЦЕНКА ПРИРОДНОЙ ПОЖАРООПАСНОСТИ
Леса пожарной опасности I класса

Перечень объектов особо охраняемых природных территорий регионального значения МО Линевский сельсовет Смоленского района
Памятники природы регионального значения
1. Устье реки Песчаной

Договор № 740 от 10.02.2023 г.	
Генеральный план МО Линевский сельсовет Смоленского района Алтайского края (с изменениями)	
Изм.	Лист
№ докум.	№ докум.
Составитель	Дата
С.А. Савина	Г.А.
Н.В. Дефилет	Н.В.
Материалы по обоснованию Генерального плана МО Линевский сельсовет	Лист
ГП	6
Листов	9
ООО "Компания Земпросек" г. Барнаул 2023 г.	