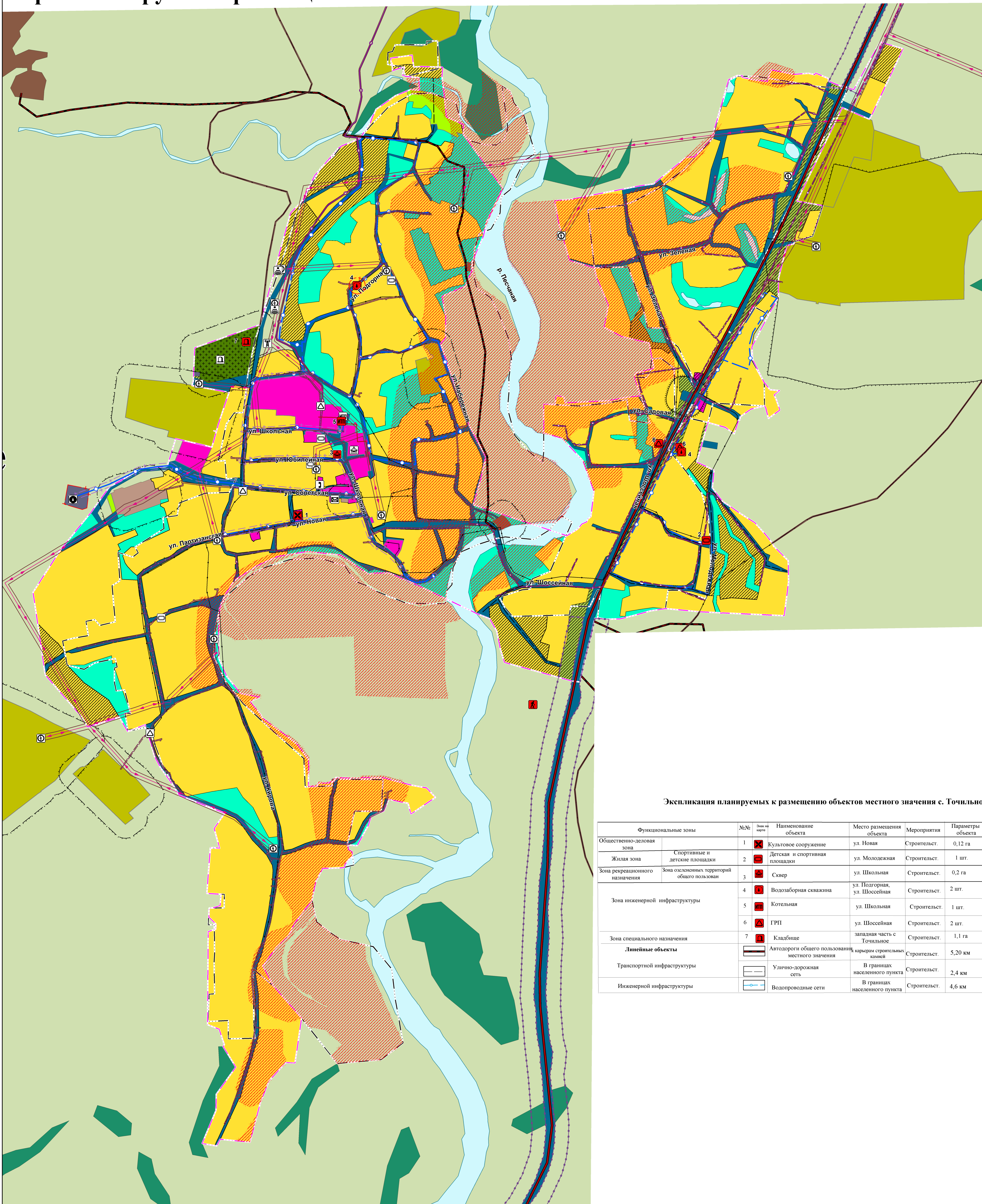


# Генеральный план МО Точилинский сельсовет Смоленского района Алтайского края

## Карта функциональных зон с. Точильное

## Карта планируемого размещения объектов местного значения с. Точильное



- Условные обозначения:**
- |  |             |   |
|--|-------------|---|
| <b>планир.</b>   | <b>сущ.</b> | <b>ГРАНИЦЫ</b>  |
|  |             | населенных пунктов  |
| <b>ФУНКЦИОНАЛЬНЫЕ ЗОНЫ:</b>                            |             |   |
| Жилая зона, в том числе:                               |             |   |
|  |             | Зона застройки индивидуальными жилыми домами  |
|  |             | Общественно-деловая зона  |
|  |             | Зона инженерной инфраструктуры  |
|  |             | Зона транспортной инфраструктуры  |
|  |             | Производственная зона   |
|  |             | Коммунально-складская зона  |
| Зона рекреационного назначения, в том числе:           |             |   |
|  |             | Зона озелененных территорий общего пользования, в т.ч. скверы, детские площадки               |
| Зона сельскохозяйственного использования, в том числе: |             |   |
|  |             | Зона сельскохозяйственных угодий  |
|  |             | Зона садоводческих, огороднических объединений граждан  |
|  |             | Производственная зона сельскохозяйственных предприятий  |
|  |             | Зона лесов  |
|  |             | Зона кладбищ  |
|  |             | Зона озелененных территорий специального назначения   |
|  |             | Поверхностные водные объекты  |
|  |             | Автодороги общего пользования регионального значения  |
|  |             | Улично-дорожная сеть  |
| <b>Объекты инженерной инфраструктуры</b>               |             |   |
|  |             | Водопроводные сети  |
|  |             | Водозабор   |
|  |             | Скважина  |
|  |             | ГРП   |
|  |             | Внутрипоселковый газопровод   |
|  |             | Трансформаторная подстанция   |
|  |             | Линия электропередачи воздушная 10 кВ   |
|  |             | Вышка сотовой связи   |
|  |             | Ретранслятор  |
|  |             | АТС   |
|  |             | Линия связи   |
| <b>Объекты рекреационного назначения</b>               |             |   |
|  |             | Смотровая площадка  |
| <b>Объекты специального назначения</b>                 |             |   |
|  |             | Кладбища  |
| <b>планир.</b>   | <b>сущ.</b> | <b>ГРАНИЦЫ ЗОН С ОСОБЫМИ УСЛОВИЯМИ ИСПОЛЬЗОВАНИЯ ТЕРРИТОРИИ</b>                               |
|  |             | СЗЗ объектов производственной, коммунально-складской, транспортной, инженерной инфраструктуры |
|  |             | зон санитарной охраны источников водоснабжения (1 пояс)                                       |
|  |             | охранной зоны внеуличного транспорта (придорожная полоса)                                     |
|  |             | охранной зоны инженерных коммуникаций   |
|  |             | зона затопления паводковыми водами  |

### Экспликация планируемых к размещению объектов местного значения с. Точильное

Функциональные зоны	№№	Зона №	Наименование объекта	Место размещения объекта	Мероприятия	Параметры объекта	Статус объекта
Общественно-деловая зона	1	Жилая зона	Культовое сооружение	ул. Новая	Строительство	0,12 га	сельского поселения
Жилая зона	2	Спортивные и детские площадки	Детская и спортивная площадки	ул. Молодежная	Строительство	1 шт.	
Зона рекреационного назначения	3	Зона озелененных территорий общего пользования	Сквер	ул. Школьная	Строительство	0,2 га	
Зона инженерной инфраструктуры	4		Водозаборная скважина	ул. Подгорная, ул. Шоссейная	Строительство	2 шт.	сельского поселения
	5		Котельная	ул. Школьная	Строительство	1 шт.	
	6		ГРП	ул. Шоссейная	Строительство	2 шт.	
Зона специального назначения	7		Кладбище	западная часть с. Точильное	Строительство	1,1 га	сельского поселения
<b>Линейные объекты</b>			Автодороги общего пользования местного значения	карьером строительных каменей	Строительство	5,20 км	
Транспортной инфраструктуры			Улично-дорожная сеть	В границах населенного пункта	Строительство	2,4 км	
Инженерной инфраструктуры			Водопроводные сети	В границах населенного пункта	Строительство	4,6 км	

				Заказчик: администрация МО Точилинский сельсовет Смоленского района		
Должность	Фамилия	Подпись	Дата	Генеральный план МО Точилинский сельсовет Смоленского района Алтайского края		
Руководитель	Сидоров Г.А.		2021г.			
Исполнитель	Крылова С.Ю.		2021г.	Положение о территориальном планировании	Стадия	Лист
					ГП	3
						6
				Карта планируемого размещения объектов местного значения с. Точильное. Карта функциональных зон с. Точильное М 1:5000		
				ООО "Компания Земпроект"		