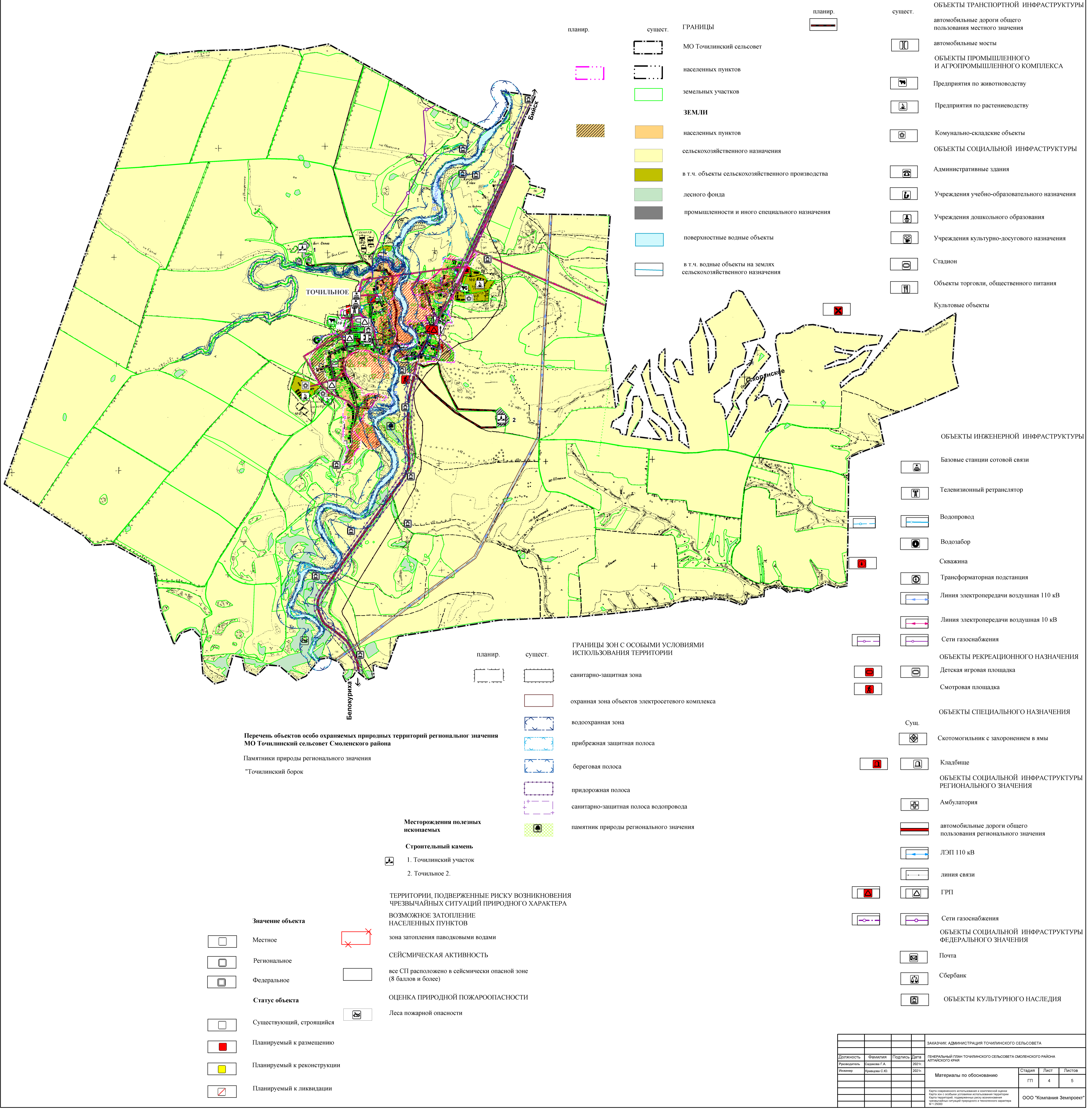


# ГЕНЕРАЛЬНЫЙ ПЛАН ТОЧИЛИНСКОГО СЕЛЬСОВЕТА СМОЛЕНСКОГО РАЙОНА АЛТАЙСКОГО КРАЯ

Карта современного использования и комплексной оценки территории СП  
 Карта зон с особыми условиями использования территории  
 Карта территорий, подверженных риску возникновения чрезвычайных ситуаций природного и техногенного характера

## УСЛОВНЫЕ ОБОЗНАЧЕНИЯ



- ГРАНИЦЫ**
- МО Tochilinskoye сельсовет
  - населенных пунктов
  - земельных участков
- ЗЕМЛИ**
- населенных пунктов
  - сельскохозяйственного назначения
  - в т.ч. объекты сельскохозяйственного производства
  - лесного фонда
  - промышленности и иного специального назначения
  - поверхностные водные объекты
  - в т.ч. водные объекты на землях сельскохозяйственного назначения
- ОБЪЕКТЫ ТРАНСПОРТНОЙ ИНФРАСТРУКТУРЫ**
- автомобильные дороги общего пользования местного значения
  - автомобильные мосты
- ОБЪЕКТЫ ПРОМЫШЛЕННОГО И АГРОПРОМЫШЛЕННОГО КОМПЛЕКСА**
- Предприятия по животноводству
  - Предприятия по растениеводству
  - Коммунально-складские объекты
- ОБЪЕКТЫ СОЦИАЛЬНОЙ ИНФРАСТРУКТУРЫ**
- Административные здания
  - Учреждения учебно-образовательного назначения
  - Учреждения дошкольного образования
  - Учреждения культурно-досугового назначения
  - Стадион
  - Объекты торговли, общественного питания
  - Культовые объекты

- ГРАНИЦЫ ЗОН С ОСОБЫМИ УСЛОВИЯМИ ИСПОЛЬЗОВАНИЯ ТЕРРИТОРИИ**
- санитарно-защитная зона
  - охранная зона объектов электросетевого комплекса
  - водоохранная зона
  - прибрежная защитная полоса
  - береговая полоса
  - придорожная полоса
  - санитарно-защитная полоса водопровода
  - памятник природы регионального значения
- ОБЪЕКТЫ ИНЖЕНЕРНОЙ ИНФРАСТРУКТУРЫ**
- Базовые станции сотовой связи
  - Телевизионный ретранслятор
  - Водопровод
  - Водозабор
  - Скважина
  - Трансформаторная подстанция
  - Линия электропередачи воздушная 110 кВ
  - Линия электропередачи воздушная 10 кВ
  - Сети газоснабжения
- ОБЪЕКТЫ РЕКРЕАЦИОННОГО НАЗНАЧЕНИЯ**
- Детская игровая площадка
  - Смотровая площадка
- ОБЪЕКТЫ СПЕЦИАЛЬНОГО НАЗНАЧЕНИЯ**
- Скотомогильник с захоронением в ямы
  - Кладбище
- ОБЪЕКТЫ СОЦИАЛЬНОЙ ИНФРАСТРУКТУРЫ РЕГИОНАЛЬНОГО ЗНАЧЕНИЯ**
- Амбулатория
  - автомобильные дороги общего пользования регионального значения
  - ЛЭП 110 кВ
  - линия связи
  - ГРП
  - Сети газоснабжения
- ОБЪЕКТЫ СОЦИАЛЬНОЙ ИНФРАСТРУКТУРЫ ФЕДЕРАЛЬНОГО ЗНАЧЕНИЯ**
- Почта
  - Сбербанк
  - ОБЪЕКТЫ КУЛЬТУРНОГО НАСЛЕДИЯ

**Перечень объектов особо охраняемых природных территорий регионального значения МО Tochilinskoye сельсовет Смоленского района**

Памятники природы регионального значения  
 "Точилинский борок"

**Месторождения полезных ископаемых**

**Строительный камень**

1. Точилинский участок
2. Точильное 2.

**ТЕРРИТОРИИ, ПОДВЕРЖЕННЫЕ РИСКУ ВОЗНИКНОВЕНИЯ ЧРЕЗВЫЧАЙНЫХ СИТУАЦИЙ ПРИРОДНОГО ХАРАКТЕРА**

**ВОЗМОЖНОЕ ЗАТОПЛЕНИЕ НАСЕЛЕННЫХ ПУНКТОВ**

зона затопления паводковыми водами

**СЕЙСМИЧЕСКАЯ АКТИВНОСТЬ**

все СП расположено в сейсмически опасной зоне (8 баллов и более)

**ОЦЕНКА ПРИРОДНОЙ ПОЖАРООПАСНОСТИ**

Леса пожарной опасности

- Значение объекта**
- Местное
  - Региональное
  - Федеральное
- Статус объекта**
- Существующий, строящийся
  - Планируемый к размещению
  - Планируемый к реконструкции
  - Планируемый к ликвидации

ЗАКАЗЧИК: АДМИНИСТРАЦИЯ ТОЧИЛИНСКОГО СЕЛЬСОВЕТА			
Должность	Фамилия	Подпись	Дата
Руководитель	Сидорова Г.А.		2021г.
Инженер	Кравцова С.Ю.		2021г.
Материалы по обоснованию			Студия
			Лист
			Листов
			гп 4 5
ООО "Компания Земпроект"			