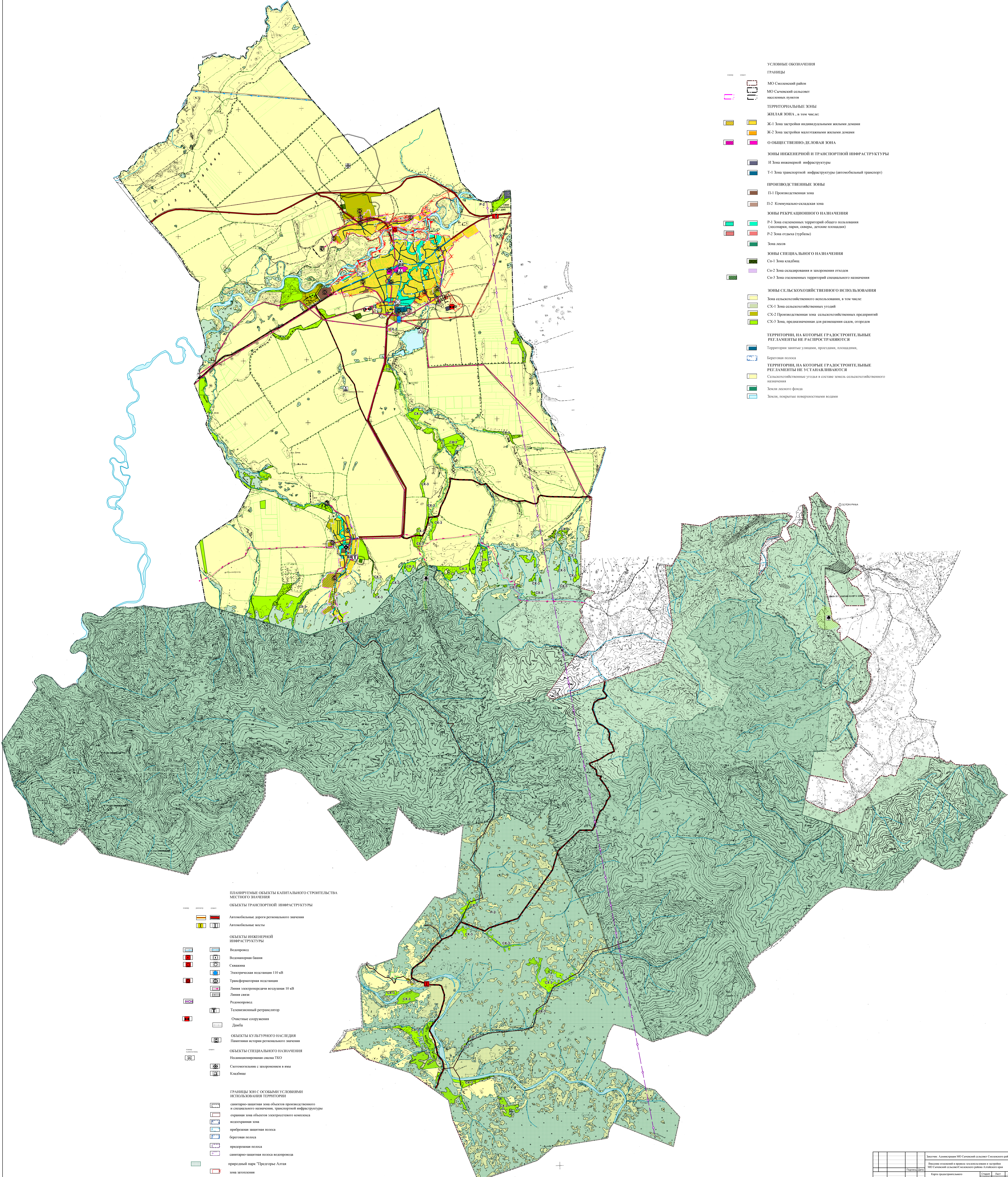


КАРТА ГРАДОСТРОИТЕЛЬНОГО ЗОНИРОВАНИЯ МО СЫЧЕВСКИЙ СЕЛЬСОВЕТ СМОЛЕНСКОГО РАЙОНА АЛТАЙСКОГО КРАЯ

КАРТА ТЕРРИТОРИАЛЬНОГО ЗОНИРОВАНИЯ МО СЫЧЕВСКИЙ СЕЛЬСОВЕТ СМОЛЕНСКОГО РАЙОНА АЛТАЙСКОГО КРАЯ

КАРТА ЗОН С ОСОБЫМИ УСЛОВИЯМИ ИСПОЛЬЗОВАНИЯ ТЕРРИТОРИИ МО СЫЧЕВСКИЙ СЕЛЬСОВЕТ СМОЛЕНСКОГО РАЙОНА АЛТАЙСКОГО КРАЯ



- УСЛОВНЫЕ ОБОЗНАЧЕНИЯ**
- ГРАНИЦЫ**
- МО Смоленский район
 - МО Сычевский сельсовет населенных пунктов
- ТЕРРИТОРИАЛЬНЫЕ ЗОНЫ**
- ЖИЛЬНАЯ ЗОНА**, в том числе:
- Ж-1 Зона застройки индивидуальными жилыми домами
 - Ж-2 Зона застройки малоэтажными жилыми домами
 - О ОБЩЕСТВЕННО-ДЕЛОВАЯ ЗОНА
- ЗОНЫ ИНЖЕНЕРНОЙ И ТРАНСПОРТНОЙ ИНФРАСТРУКТУРЫ**
- И Зона инженерной инфраструктуры
 - Т-1 Зона транспортной инфраструктуры (автомобильный транспорт)
- ПРОИЗВОДСТВЕННЫЕ ЗОНЫ**
- П-1 Производственная зона
 - П-2 Коммунально-складская зона
- ЗОНЫ РЕКРЕАЦИОННОГО НАЗНАЧЕНИЯ**
- Р-1 Зона озелененных территорий общего пользования (лесопарки, парки, скверы, детские площадки)
 - Р-2 Зона отдыха (турбазы)
 - Зона лесов
- ЗОНЫ СПЕЦИАЛЬНОГО НАЗНАЧЕНИЯ**
- Сп-1 Зона складских
 - Сп-2 Зона складирования и захоронения отходов
 - Сп-3 Зона озелененных территорий специального назначения
- ЗОНЫ СЕЛЬСКОХОЗЯЙСТВЕННОГО ИСПОЛЬЗОВАНИЯ**
- Зона сельскохозяйственного использования, в том числе:
 - СХ-1 Зона сельскохозяйственных угодий
 - СХ-2 Производственная зона сельскохозяйственных предприятий
 - СХ-3 Зона, предназначенная для размещения садов, огородов
- ТЕРРИТОРИИ, НА КОТОРЫЕ ГРАДОСТРОИТЕЛЬНЫЕ РЕГЛАМЕНТЫ НЕ РАСПРОСТРАНЯЮТСЯ**
- Территории занятые утилями, проездами, площадями
 - Береговая полоса
- ТЕРРИТОРИИ, НА КОТОРЫЕ ГРАДОСТРОИТЕЛЬНЫЕ РЕГЛАМЕНТЫ НЕ УСТАНОВЛИВАЮТСЯ**
- Сельскохозяйственные угодья в составе земель сельскохозяйственного назначения
 - Земли лесного фонда
 - Земли, покрытые поверхностными водами

- ПЛАНИРУЕМЫЕ ОБЪЕКТЫ КАПИТАЛЬНОГО СТРОИТЕЛЬСТВА МЕСТНОГО ЗНАЧЕНИЯ**
- ОБЪЕКТЫ ТРАНСПОРТНОЙ ИНФРАСТРУКТУРЫ**
- Автомобильные дороги регионального значения
 - Автомобильные мосты
- ОБЪЕКТЫ ИНЖЕНЕРНОЙ ИНФРАСТРУКТУРЫ**
- Водопровод
 - Водомерная башня
 - Скважина
 - Электрическая подстанция 110 кВ
 - Трансформаторная подстанция
 - Линия электропередачи воздуха 10 кВ
 - Линия связи
 - Родопровод
 - Телевизионный ретранслятор
 - Очистные сооружения
 - Дамба
- ОБЪЕКТЫ КУЛЬТУРНОГО НАСЛЕДИЯ**
- Памятник истории регионального значения
- ОБЪЕКТЫ СПЕЦИАЛЬНОГО НАЗНАЧЕНИЯ**
- Несанкционированная свалка ТКО
 - Система очистки и захоронения ила
 - Кладбище
- ГРАНИЦЫ ЗОН С ОСОБЫМИ УСЛОВИЯМИ ИСПОЛЬЗОВАНИЯ ТЕРРИТОРИИ**
- санитарно-защитная зона объектов производственного и специального назначения, транспортной инфраструктуры
 - охранная зона объектов электросетевого комплекса
 - водоохранная зона
 - прибрежная защитная полоса
 - береговая полоса
 - придорожная полоса
 - санитарно-защитная полоса водопровода
 - природный парк "Тригорье Алтай"
 - зона захоронения

№ п/п	Имя	Подпись	Дата
1	Иванов И.И.		14.06.2021
2	Петров П.П.		14.06.2021
3	Сидоров С.С.		14.06.2021
4	Кузнецов К.К.		14.06.2021
5	Лебедев Л.Л.		14.06.2021
6	Зайцев З.З.		14.06.2021
7	Попов П.П.		14.06.2021
8	Смирнов С.С.		14.06.2021
9	Морозов М.М.		14.06.2021
10	Иванов И.И.		14.06.2021

Заказчик: Администрация МО Сычевский сельсовет Смоленского района
Выданы полномочия и право подписывать и утверждать
МО Сычевский сельсовет Смоленского района Алтайского края

Карта государственного назначения
Исходные данные: А. Сидоров, П.П. Петров, С.С. Сидоров, К.К. Кузнецов, Л.Л. Лебедев, З.З. Зайцев, П.П. Попов, С.С. Смирнов, М.М. Морозов, И.И. Иванов

Карта утверждена на МО Сычевский сельсовет Смоленского района Алтайского края
Исполнитель: ООО "Балтика Земстрой"
г. Барнаул, 2021 г.