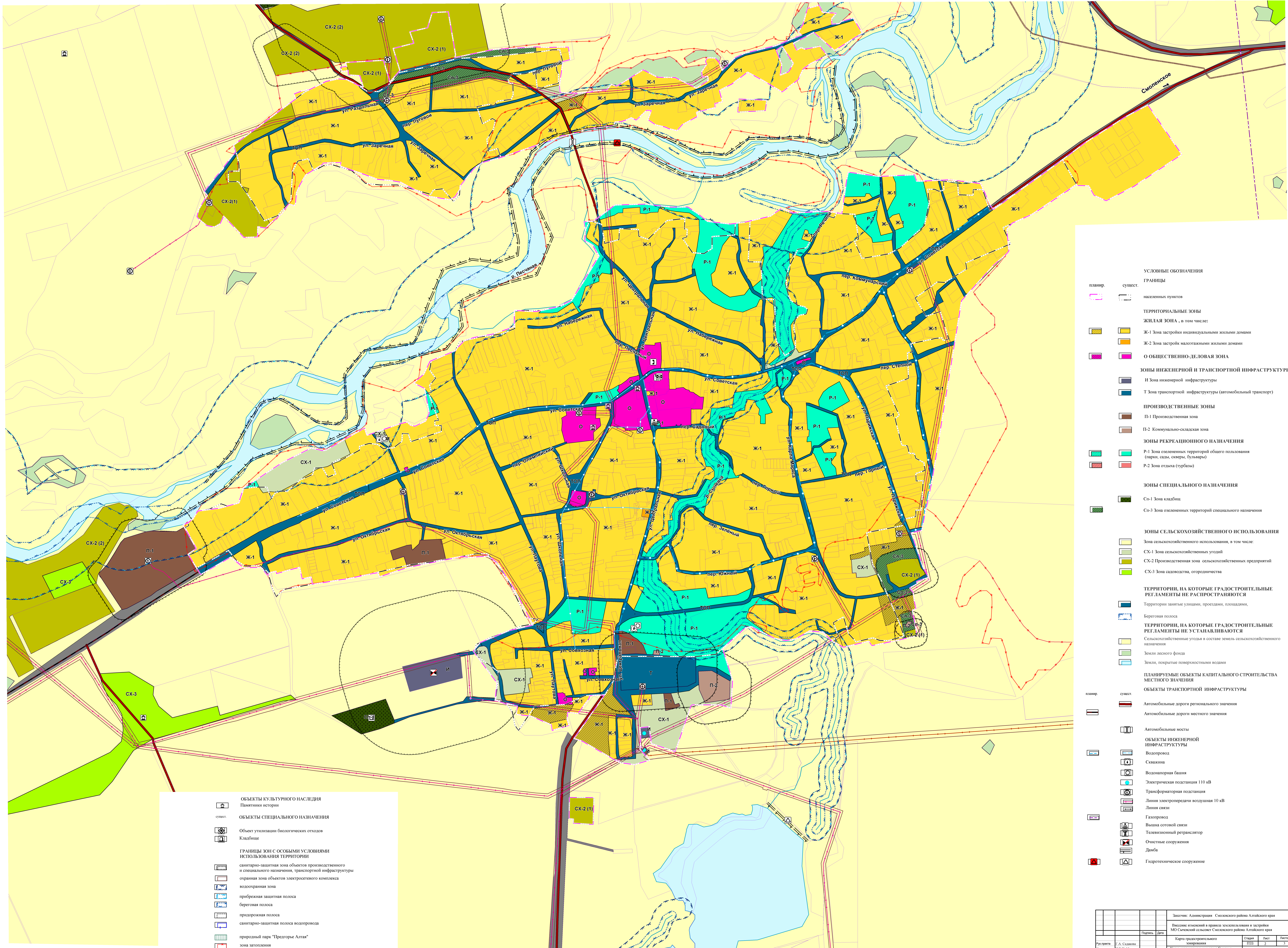


# КАРТА ГРАДОСТРОИТЕЛЬНОГО ЗОНИРОВАНИЯ МО СЫЧЕВСКИЙ СЕЛЬСОВЕТ СМОЛЕНСКОГО РАЙОНА АЛТАЙСКОГО КРАЯ

КАРТА ТЕРРИТОРИАЛЬНОГО ЗОНИРОВАНИЯ С. СЫЧЕВКА

КАРТА ЗОН С ОСОБЫМИ УСЛОВИЯМИ ИСПОЛЬЗОВАНИЯ ТЕРРИТОРИИ С. СЫЧЕВКА



- УСЛОВНЫЕ ОБОЗНАЧЕНИЯ**
- ГРАНИЦЫ**
- планир. сущест. населенных пунктов
- ТЕРРИТОРИАЛЬНЫЕ ЗОНЫ**
- ЖИЛИЩНАЯ ЗОНА, в том числе:**
- Ж-1 Зона застройки индивидуальными жилыми домами
  - Ж-2 Зона застройки малоэтажными жилыми домами
- ОБЩЕСТВЕННО-ДЕЛОВАЯ ЗОНА**
- ЗОНЫ ИНЖЕНЕРНОЙ И ТРАНСПОРТНОЙ ИНФРАСТРУКТУРЫ**
- И Зона инженерной инфраструктуры
  - Т Зона транспортной инфраструктуры (автомобильный транспорт)
- ПРОИЗВОДСТВЕННЫЕ ЗОНЫ**
- П-1 Производственная зона
  - П-2 Коммунально-складская зона
- ЗОНЫ РЕКРЕАЦИОННОГО НАЗНАЧЕНИЯ**
- Р-1 Зона озелененных территорий общего пользования (парки, скверы, бульвары)
  - Р-2 Зона отдыха (турбазы)
- ЗОНЫ СПЕЦИАЛЬНОГО НАЗНАЧЕНИЯ**
- Сп-1 Зона кладбищ
  - Сп-3 Зона озелененных территорий специального назначения
- ЗОНЫ СЕЛЬСКОХОЗЯЙСТВЕННОГО ИСПОЛЬЗОВАНИЯ**
- Зона сельскохозяйственного использования, в том числе:
- СХ-1 Зона сельскохозяйственных угодий
  - СХ-2 Производственная зона сельскохозяйственных предприятий
  - СХ-3 Зона садоводства, огородничества
- ТЕРРИТОРИИ, НА КОТОРЫЕ ГРАДОСТРОИТЕЛЬНЫЕ РЕГЛАМЕНТЫ НЕ РАСПРОСТРАНЯЮТСЯ**
- Территории занятые улицами, проездами, площадями
- Береговая полоса
- ТЕРРИТОРИИ, НА КОТОРЫЕ ГРАДОСТРОИТЕЛЬНЫЕ РЕГЛАМЕНТЫ НЕ УСТАНАВЛИВАЮТСЯ**
- Сельскохозяйственные угодья в составе земель сельскохозяйственного назначения
  - Земли лесного фонда
  - Земли, покрытые поверхностными водами
- ПЛАНИРУЕМЫЕ ОБЪЕКТЫ КАПИТАЛЬНОГО СТРОИТЕЛЬСТВА МЕСТНОГО НАЗНАЧЕНИЯ**
- ОБЪЕКТЫ ТРАНСПОРТНОЙ ИНФРАСТРУКТУРЫ**
- Автомобильные дороги регионального значения
  - Автомобильные дороги местного значения
  - Автомобильные мосты
- ОБЪЕКТЫ ИНЖЕНЕРНОЙ ИНФРАСТРУКТУРЫ**
- Водопровод
  - Складная
  - Водоопорная башня
  - Электрическая подстанция 110 кВ
  - Трансформаторная подстанция
  - Линия электропередачи воздушная 10 кВ
  - Линия связи
  - Газопровод
  - Вышка сотовой связи
  - Телевизионный ретранслятор
  - Очистные сооружения
  - Дамба
  - Гидротехническое сооружение

- ОБЪЕКТЫ КУЛЬТУРНОГО НАСЛЕДИЯ**
- Пантеон исторический
- ОБЪЕКТЫ СПЕЦИАЛЬНОГО НАЗНАЧЕНИЯ**
- Объект утилизации биологических отходов
  - Кладбище
- ГРАНИЦЫ ЗОН С ОСОБЫМИ УСЛОВИЯМИ ИСПОЛЬЗОВАНИЯ ТЕРРИТОРИИ**
- санитарно-защитная зона объектов производственного и специального назначения, транспортной инфраструктуры
  - охранная зона объектов электросетевого комплекса
  - водоохранная зона
  - прибрежная защитная полоса
  - береговая полоса
  - придорожная полоса
  - санитарно-защитная полоса водопровода
  - природный парк "Предгорье Алтай"
  - зона затопления
  - охранная зона объектов культурного наследия

|         |      |  |      |        |
|---------|------|--|------|--------|
|         |      | Заказчик: Администрация Смоленского района Алтайского края |      |        |
|         |      | Исполнитель: ООО "Компаниа Земстрой"                       |      |        |
|         |      | Масштаб: 1:5000  |      |        |
|         |      | Дата: 2023 г.  |      |        |
| Рисунки | Лист | Страна   | Лист | Листов |
| 1       | 1    | РФ   | 2    | 3      |