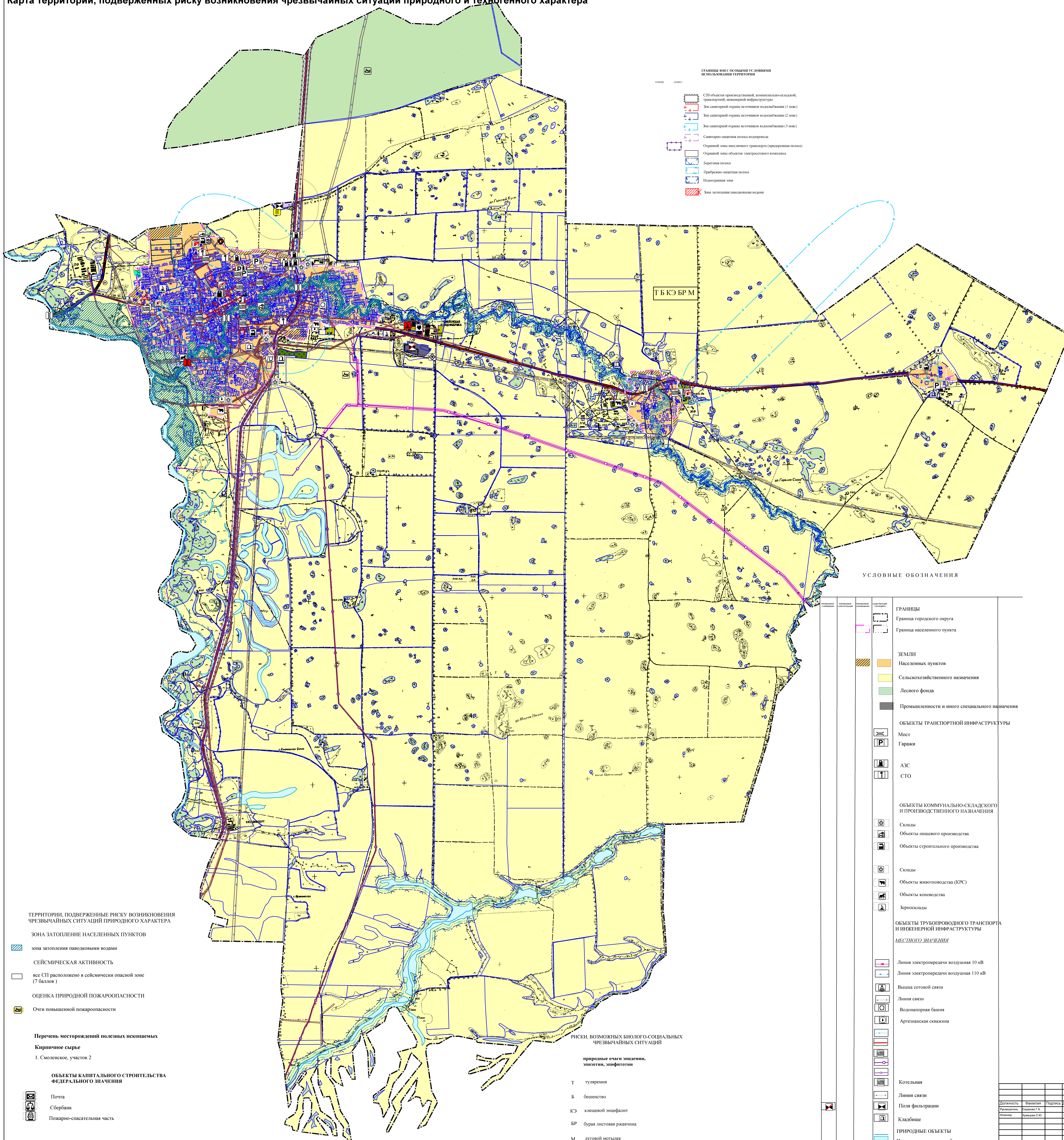


ВНЕСЕНИЕ ИЗМЕНЕНИЙ В ГЕНЕРАЛЬНЫЙ ПЛАН СМОЛЕНСКОГО СЕЛЬСОВЕТА СМОЛЕНСКОГО РАЙОНА АЛТАЙСКОГО КРАЯ

Карта зон с особыми условиями использования территории

Карта территорий, подверженных риску возникновения чрезвычайных ситуаций природного и техногенного характера



- ГРАНИЦЫ ЗОН С ОСОБЫМИ УСЛОВИЯМИ ИСПОЛЬЗОВАНИЯ ТЕРРИТОРИИ**
- СЗ объектов производственной, коммунально-складской, транспортной, инженерной инфраструктуры
 - Зона санитарной охраны источников водоснабжения (1 пояс)
 - Зона санитарной охраны источников водоснабжения (2 пояс)
 - Зона санитарной охраны источников водоснабжения (3 пояс)
 - Санитарно-защитная полоса кооператора
 - Охранной зоны воздушного транспорта (придорожная полоса)
 - Охранной зоны объектов электросетевого комплекса
 - Береговая полоса
 - Прибрежно-защитная полоса
 - Подпорная зона
 - Зона затопления паводковыми водами

УСЛОВНЫЕ ОБОЗНАЧЕНИЯ

- | | |
|--|--|
| | Границы |
| | Граница городского округа |
| | Граница населенного пункта |
| | ЗЕМЛИ |
| | Населенных пунктов |
| | Сельскохозяйственного назначения |
| | Лесного фонда |
| | Промышленности и иного специального назначения |
| | ОБЪЕКТЫ ТРАНСПОРТНОЙ ИНФРАСТРУКТУРЫ |
| | Мост |
| | Гаражи |
| | АЗС |
| | СТО |
| | ОБЪЕКТЫ КОММУНАЛЬНО-СКЛАДСКОГО И ПРОИЗВОДСТВЕННОГО НАЗНАЧЕНИЯ |
| | Склады |
| | Объекты пищевого производства |
| | Объекты строительного производства |
| | Склады |
| | Объекты животноводства (КРС) |
| | Объекты коневодства |
| | Зерносклады |
| | ОБЪЕКТЫ ТРУБОВОДНОГО ТРАНСПОРТА И ИНЖЕНЕРНОЙ ИНФРАСТРУКТУРЫ |
| | <i>МЕСТНОГО ЗНАЧЕНИЯ</i> |
| | Линия электропередачи воздушная 10 кВ |
| | Линия электропередачи воздушная 110 кВ |
| | Вышка сотовой связи |
| | Линия связи |
| | Водонапорная башня |
| | Артезианская скважина |
| | Котельная |
| | Линия связи |
| | Поля фильтрации |
| | Кладбище |
| | ПРИРОДНЫЕ ОБЪЕКТЫ |
| | Поверхностные водные объекты |

- ТЕРРИТОРИИ, ПОДВЕРЖЕННЫЕ РИСКУ ВОЗНИКНОВЕНИЯ ЧРЕЗВЫЧАЙНЫХ СИТУАЦИЙ ПРИРОДНОГО ХАРАКТЕРА**
- ЗОНА ЗАТОПЛЕНИЕ НАСЕЛЕННЫХ ПУНКТОВ**
- зона затопления паводковыми водами
- СЕЙСМИЧЕСКАЯ АКТИВНОСТЬ**
- все СП расположено в сейсмически опасной зоне (7 баллов)
- ОЦЕНКА ПРИРОДНОЙ ПОЖАРООПАСНОСТИ**
- Огни повышенной пожароопасности
- Перечень месторождений полезных ископаемых**
- Кирпичное сырье
- Смоленское, участок 2
- ОБЪЕКТЫ КАПИТАЛЬНОГО СТРОИТЕЛЬСТВА ФЕДЕРАЛЬНОГО ЗНАЧЕНИЯ**
- Почта
 - Сбербанк
 - Пожарно-спасательная часть

- РИСКИ, ВОЗМОЖНЫХ БИОЛОГО-СОЦИАЛЬНЫХ ЧРЕЗВЫЧАЙНЫХ СИТУАЦИЙ**
- природные очаги эпидемии, энцефалитов, эпитифотии**
- Т туляремия
 - Б бешенство
 - КС клещевой энцефалит
 - БР бурая листовая ржавчина
 - М луговой мотылек

Заказчик: администрация МО Смоленский сельсовет Смоленского района			
Экземпляр	Формат	Подпись	Дата
Рисунки	А4		2021
Номер	Контракт С.О.		2021
Материалы по обоснованию			Страницы Лист Листов
			ГП 13 13
ООО "Компания Земпроект"			