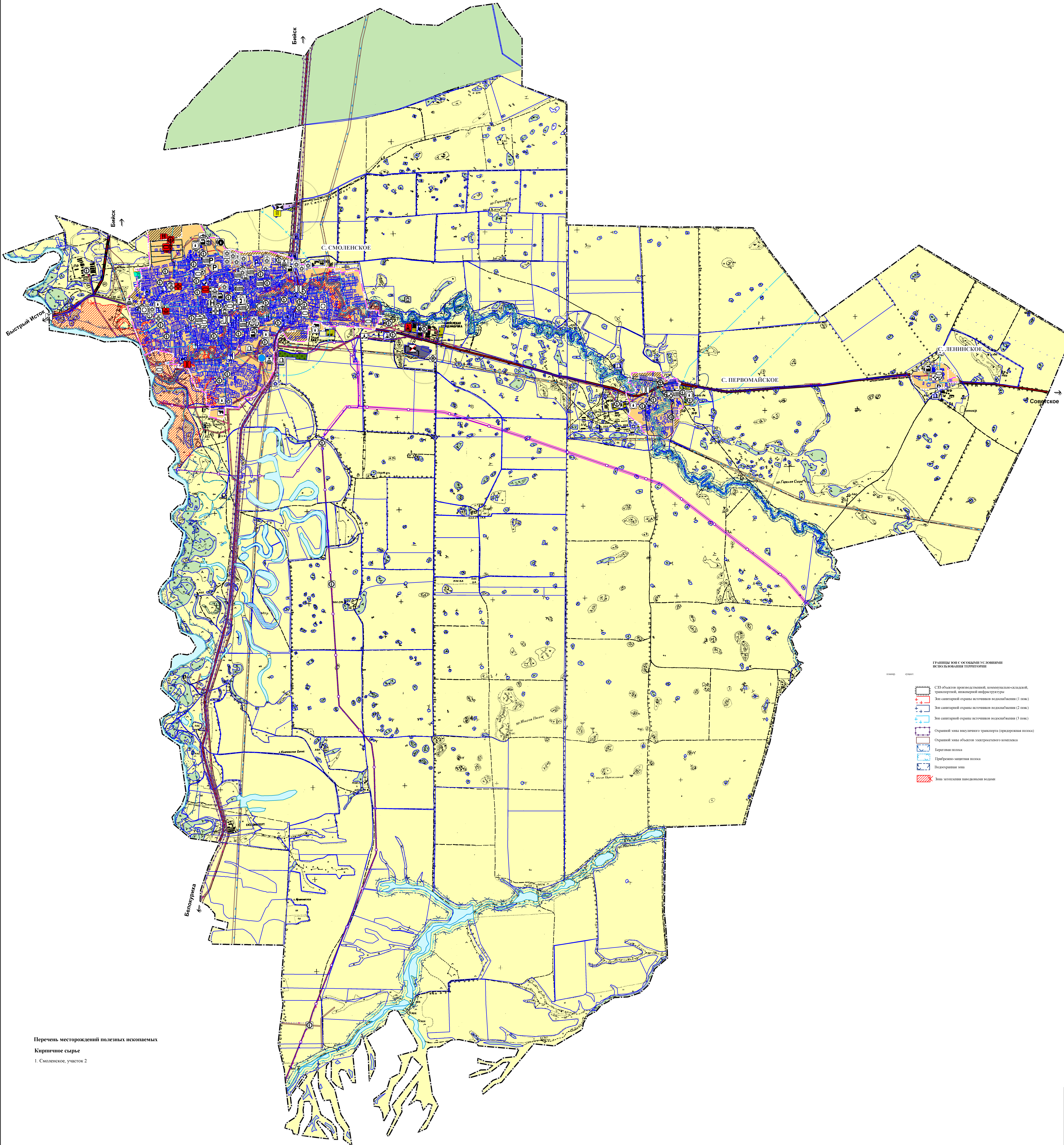


ВНЕСЕНИЕ ИЗМЕНЕНИЙ В ГЕНЕРАЛЬНЫЙ ПЛАН СМОЛЕНСКОГО СЕЛЬСОВЕТА СМОЛЕНСКОГО РАЙОНА АЛТАЙСКОГО КРАЯ

Карта современного использования и комплексной оценки территории СП



УСЛОВНЫЕ ОБОЗНАЧЕНИЯ

- ГРАНИЦЫ**
- Граница городского округа
 - Граница населенного пункта
- ОБЪЕКТЫ ТРАНСПОРТНОЙ ИНФРАСТРУКТУРЫ**
- МЕСТНОГО ЗНАЧЕНИЯ*
- Мост
 - Гараж
 - Автовокзал
 - АЗС
 - СТО
 - Улицы и дороги местного значения
- ОБЪЕКТЫ СОЦИАЛЬНОЙ ИНФРАСТРУКТУРЫ И ОТДЫХА**
- Административные здания
 - Непронизводимый объект по предоставлению населению правовых, финансовых, консультационных и иных подобных услуг
 - Учреждения дошкольного образования
 - Учреждения учебного-образовательного назначения
 - Учреждения дополнительного образования
 - Учреждения культурно-досугового назначения
 - Музеи, библиотеки
 - Стадион
 - ДЮСШ
 - Детская площадка
 - Гостиница
 - Культурные сооружения
 - Парки, скверы
 - Объекты торговли, общественного питания
- ОБЪЕКТЫ КОММУНАЛЬНО-СКЛАДСКОГО И ПРОИЗВОДСТВЕННОГО НАЗНАЧЕНИЯ**
- Склады
 - Объекты пищевого производства
 - Объекты строительного производства
- ОБЪЕКТЫ СЕЛЬСКОХОЗЯЙСТВЕННОГО НАЗНАЧЕНИЯ**
- Склады
 - Объекты животноводства (КРС)
 - Объекты коневодства
 - Зерносклады
- ОБЪЕКТЫ ТРУБОПРОВОДНОГО ТРАНСПОРТА И ИНЖЕНЕРНОЙ ИНФРАСТРУКТУРЫ**
- МЕСТНОГО ЗНАЧЕНИЯ*
- Трансформаторная подстанция
 - Линия электропередачи воздушная 10 кВ
 - Линия электропередачи воздушная 110 кВ
 - Вышка сотовой связи
 - Линия связи
 - Воздушная линия
 - Артезианская скважина
 - Водопровод
 - Тепловые сети
 - Котельная
 - Газопровод высокого давления
 - Газопровод низкого давления
 - Котельная
 - Вышка сотовой связи
 - Линия связи
 - Поля фильтрации
 - Кладбище
- ЗЕМЛИ**
- Населенных пунктов
 - Сельскохозяйственного назначения
 - Лесного фонда
 - Промышленности и иного специального назначения
- ПРИРОДНЫЕ ОБЪЕКТЫ**
- Поверхностные водные объекты

- ГРАНИЦЫ ЗОН ОСОБИМ УСЛОВИЯМИ ИСПОЛЬЗОВАНИЯ ТЕРРИТОРИИ**
- СП объектов производственной, коммунально-складской, транспортной, инженерной инфраструктуры
 - Зон санитарной охраны источников водоснабжения (1 пояс)
 - Зон санитарной охраны источников водоснабжения (2 пояс)
 - Зон санитарной охраны источников водоснабжения (3 пояс)
 - Охранной зоны воздушного транспорта (прибрежная полоса)
 - Охранной зоны объектов электротехнического назначения
 - Береговая полоса
 - Прибрежно-защитная полоса
 - Восстановительная зона
 - Зон затопления паводочными водами

Перечень месторождений полезных ископаемых
Кирпичное сырье
1. Смоленское, участок 2

- Объекты федерального, регионального, а также существующие объекты местного значения отображаются в информационных целях и не подлежат утверждению.
- ОБЪЕКТЫ КАПИТАЛЬНОГО СТРОИТЕЛЬСТВА РЕГИОНАЛЬНОГО ЗНАЧЕНИЯ**
- Больница, поликлиника
 - Автодороги регионального значения
 - Полгон ТКО
- Объекты культурного наследия**
- Объекты культурного наследия
- ОБЪЕКТЫ КАПИТАЛЬНОГО СТРОИТЕЛЬСТВА ФЕДЕРАЛЬНОГО ЗНАЧЕНИЯ**
- Почта
 - Сбербанк
 - Пожарно-спасательная часть

Заявщик: администрация МО Смоленский сельсовет Смоленского района				Этаж: _____		
Внесение изменений в генеральный план муниципального образования "Смоленский сельсовет"				Страницы: _____	Лист: _____	Листов: _____
Должность:	Фамилия:	Подпись:	Дата:			
Инициалы:	Инициалы:	Инициалы:	201__			
Материалы по обоснованию				ГП	9	13
ООО "Компания Запринт"						