

Общество с ограниченной ответственностью «Кадастр и недвижимость»

ПРОЕКТ МЕЖЕВАНИЯ ТЕРРИТОРИИ

земельного участка по адресу: Российская Федерация, Алтайский край,
муниципальный район Смоленский, сельское поселение Смоленский
сельсовет, село Смоленское, улица Горная, земельный участок 1/1

Основная (утверждаемая) часть
проекта межевания территории

ПМ

2022

Инв.№ подл.	Подпись и дата	Взамен инв.

Обозначение	Наименование	Примечание
ПМ	Проект межевания территории	
	Общие сведения	
	Цель и задачи разработки проекта	
	Сведения о площади образуемых земельных участков, в том числе возможные способы их образования	
	Формирование земельного участка	
	Виды разрешенного использования земельных участков в границах проекта межевания территории	
	Рекомендации по установлению публичных сервитутов	
	Формирование красных линий	
	Координаты образуемых участков	
	ПМ	Материалы по обоснованию проекта межевания территории
Чертеж межевания территории М 1:1200		

Изн. №	Подпись и дата	Взам. инв. №									
								ПМ			
								Содержание	Стадия	Лист	Листов
									П	1	1
									ООО «Кадастр и недвижимость»		

ПРОЕКТ МЕЖЕВАНИЯ ТЕРРИТОРИИ

1. Общие сведения

Проект межевания территории земельного участка по адресу: Российская Федерация, Алтайский край, муниципальный район Смоленский, сельское поселение Смоленский сельсовет, село Смоленское, улица Горная, земельный участок 1/1 разработан в виде отдельного документа в соответствии с Договором № 134 от 01.06.2022 г., градостроительными регламентами, техническими регламентами, и подготовлен в соответствии с действующим законодательством в сфере градостроительства и архитектуры и нормативно-правовыми актами, методическими указаниями, принятыми в рамках действующего законодательства.

При разработке использовались:

- Федеральный закон от 29.12.2004г. №191-ФЗ (с изменениями и дополнениями) "О введении в действие Градостроительного кодекса Российской Федерации";
- "Градостроительный кодекс Российской Федерации" от 29.12.2004г. №190-ФЗ (с изменениями и дополнениями);
- Федеральный закон "О государственной регистрации недвижимости" от 13.07.2015 N 218-ФЗ (с изменениями и дополнениями);
- "Земельный кодекс Российской Федерации" от 25.10.2001г. №136-ФЗ (с изменениями и дополнениями);
- Федеральный закон от 17.11.1995 № 169-ФЗ «Об архитектурной деятельности в Российской Федерации»;
- Правила землепользования и застройки муниципального образования Смоленский сельсовет Смоленского района Алтайского края, утвержденные Решением Собрания депутатов Смоленского сельсовета Смоленского района Алтайского края № 6 от 24.03.2016 г.;
- Приказ Минэкономразвития РФ от 17.08.2012г. №518 "О требованиях к точности и методам определения координат характерных точек границ земельного участка, а также контура здания, сооружения или объекта незавершенного строительства на земельном участке".;
- Кадастровый план территории квартала 22:41:021223 № КУВИ-001/2022-81893029 от 30.05.2022 г.
- Топографо-геодезические материалы.;
- Договор № 134 от 01.06.2022 г.;
- Техническое задание, приложение №1 к договору № 134 от 01.06.2022 г.

2. Цель и задачи разработки проекта

Цели:

- перераспределение земель и земельных участков в целях приведения границ земельных участков в соответствие с утвержденным проектом межевания территории для исключения вклинивания, вкрапливания, изломанности границ, чересполосицы, на которых расположены объекты капитального строительства;
 - формирование земельного участка, как объекта государственного учета объектов недвижимости и государственной регистрации прав на них.
- Основными задачами проекта межевания территории являются:
- формирование границ земельного участка.
 - координирование объекта землепользования.

Взам. инв. №		Подпись и дата		Проект межевания территории земельных участков по адресу: Российская Федерация, Алтайский край, муниципальный район Смоленский, сельское поселение Смоленский сельсовет, село Смоленское, улица Горная, земельный участок 1/1					
Изм	Колуч	Лист	№док				Подпись	Дата	Стадия
ИINV. №	Составил	Мишурова	Батурина	Батурина	Батурина	П	1	4	
	Проверил	Батурина	Батурина	Батурина	Батурина	Пояснительная записка			
	ГИП	Батурина	Батурина	Батурина	Батурина	ООО «Кадастр и недвижимость»			

6. Зоны с особыми условиями использования территории

Установлены охранные зоны объектов инженерной инфраструктуры.

Каталог координат границ образуемого земельного участка

Обозначение характерных точек границ	Координаты, м	
	X	Y
1	2	3
:ЗУ1		
1	485340,77	3274072,89
2	485344,38	3274082,58
3	485365,31	3274131,76
4	485335,65	3274142,1
5	485322,57	3274142,89
6	485290,85	3274144,06
7	485290,85	3274143,25
8	485286,32	3274143,24
9	485283,8	3274087,84
10	485297,78	3274075,84
11	485326,67	3274065,91

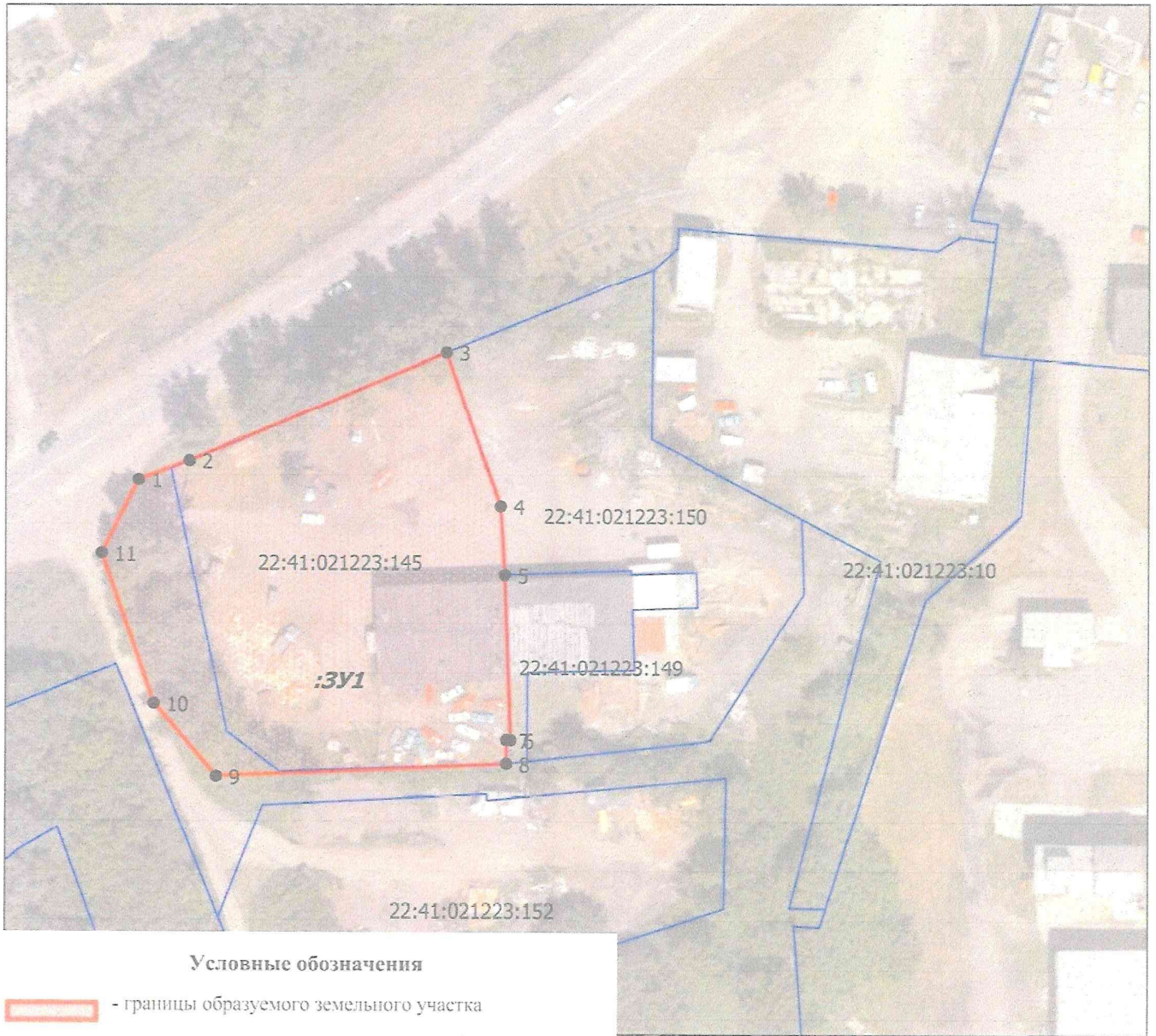
8. Приложения

Чертежи межевания территории

						ПМ	Лист
Изм.	Кол.уч	Лист	№ док	Подпись	Дата		4

**Проект межевания территории земельного участка по адресу: Российская Федерация,
Алтайский край, муниципальный район Смоленский, сельское поселение Смоленский
сельсовет, село Смоленское, улица Горная, земельный участок 1/1**

Чертеж межевания земельного участка



Условные обозначения

- границы образуемого земельного участка
- границы существующих земельных участков сведения о которых внесены в ЕГРН
- граница кадастрового квартала
- :143 - кадастровый номер земельного участка
- 22:41:030417 - номер кадастрового квартала
- 3У1 - условный номер образуемого земельного участка
- 1 - характеристическая точка границы проекта межевания территории и ее номер
- границы зон с особыми условиями использования территории

Примечание
Зоны действия публичных сервитутов отсутствуют
Система координат МСК-22

ПМ					
Проект межевания территории земельного участка по адресу: Российская Федерация, Алтайский край, район Смоленский, с. Смоленское, ул. Горная, 1/1					
Имя	Колон	Лист	Наим.	Профизм.	Дата
Составил:	Михурова Т.П.				
Проверил:	Ватулин Е.А.				
ГИП:	Ватулин				
Утверждаемая часть				Стадия	Лист
				П.С.	1
Чертеж межевания территории М 1:1200				ООО "Кадастр И Недвижимость"	