

ОБЩЕСТВО С ОГРАНИЧЕННОЙ ОТВЕТСТВЕННОСТЬЮ



656049, г.Барнаул, ул. Интернациональная, 72,
Офис 301, Тел/факс (3852)555-940
ИНН 2225083480 ОРГН 1072225001243
E-mail: info@alfa22.org

Свидетельство о допуске к видам работ по подготовке проектной документации, которые оказывают влияние на безопасность объектов капитального строительства
№П-007-2225083480-0044-8
Регистрационный номер СРО-П-007-29052009

Проект планировки и проект межевания
линейного объекта газоснабжения
«Распределительный газопровод
в с. Новотырышкино Смоленского района
Алтайского края»

ТОМ-III – Проект межевания.
Основная часть. Материалы по обоснованию.

Шифр: 19-473 ПМ 02.2020

Барнаул 2020 г.

ОБЩЕСТВО С ОГРАНИЧЕННОЙ ОТВЕТСТВЕННОСТЬЮ



656049, г.Барнаул, ул. Интернациональная, 72,
Офис 301, Тел/факс (3852)555-940
ИНН 2225083480 ОРГН 1072225001243
E-mail: info@alfa22.org

Свидетельство о допуске к видам работ по подготовке проектной документации, которые оказывают влияние на безопасность объектов капитального строительства
№П-007-2225083480-0044-8
Регистрационный номер СРО-П-007-29052009

Проект планировки и проект межевания
линейного объекта газоснабжения
«Распределительный газопровод
в с. Новотырышкино Смоленского района
Алтайского края»

ТОМ-III – Проект межевания.
Основная часть. Материалы по обоснованию.

Шифр: 19-473 ПМ 02.2020

Директор

А.С. Тремасов

Гл. инженер

Г.Н. Торопова

Гл. архитектор проекта

В.В. Ломакин

Барнаул 2020 г.

Оглавление

1. СОСТАВ ПРОЕКТНЫХ МАТЕРИАЛОВ.....	3
2. ВВЕДЕНИЕ. ОБЩИЕ ПОЛОЖЕНИЯ	3
3. СВЕДЕНИЯ О ЗЕМЕЛЬНЫХ УЧАСТКАХ	4
4. ПРОЕКТНЫЕ ПРЕДЛОЖЕНИЯ ПО МЕЖЕВАНИЮ ТЕРРИТОРИИ. ОПИСАНИЕ МЕСТОПОЛОЖЕНИЯ ГРАНИЦ ОБРАЗУЕМЫХ ЗЕМЕЛЬНЫХ УЧАСТКОВ И ИХ ПАРАМЕТРЫ. СВЕДЕНИЯ О ГРАНИЦАХ ИЗМЕНЯЕМЫХ И ЗАТРАГИВАЕМЫХ ЗЕМЕЛЬНЫХ УЧАСТКАХ.....	5
5. РЕКОМЕНДАЦИИ ПО УСТАНОВЛЕНИЮ ПУБЛИЧНЫХ СЕРВИТУТОВ	7
6. ПРИЛОЖЕНИЯ	7
7. ПЕРЕЧЕНЬ НОРМАТИВНО-ПРАВОВОЙ ДОКУМЕНТАЦИИ	7

1. Состав проектных материалов.

I. Текстовые материалы

№ п/п	Наименование материалов	Гриф
1	Том III – Проект межевания.	н/с

II. Графические материалы

№ п/п	Наименование чертежей	Материал	Гриф	Масштаб
1	Материалы по обоснованию проекта. Опорный план	Цветная печать	н/с	1:1000
2	Основная часть. Чертеж межевания территории	Цветная печать	н/с	1:1000

Проект межевания разработан ООО «Альфа-Проект».

Главный инженер проекта

Торопова Г.Н.

Главный архитектор проекта, начальник отдела

Ломакин В.В.

Кадастровый инженер

Ротова А.Е.

2. Введение. Общие положения.

Проект межевания территории линейного объекта газоснабжения «Распределительный газопровод в селе Новотырышкино Смоленского района Алтайского края», выполнено ООО «Альфа-Проект» г. Барнаула на основании:

- проекта планировки территории линейного объекта газоснабжения «Распределительный газопровод в селе Новотырышкино Смоленского района Алтайского края»;

- договора субподряда на выполнение работ по проектированию объекта капитального строительства «Распределительный газопровод в селе Новотырышкино Смоленского района Алтайского края» от 19.11.2019 №19/473 (далее - Договор);

- распоряжение Министерства строительства, транспорта, жилищно-коммунального хозяйства Алтайского края « О подготовке документации по планировке территории объекта «Распределительный газопровод в селе Новотырышкино Смоленского района Алтайского края» от 26.10.2017 № 47;

- задания на проектирование «Распределительный газопровод в селе Новотырышкино Смоленского района Алтайского края» от 20.03.2019, выданное АКГУП «Алтайские инженерные системы»;

- технических условий №17-118 от 10.07.2017 г. на присоединение к газораспределительной сети распределительного газопровода, выданные ООО «Газпром газораспределение Барнаул» с изменениями от 04.10.2018 г.

ООО «Альфа-Проект» г. Барнаул ул. Интернациональная, 72, офис 301, тел: 555-940
шифр: 19-473 ПМ 02.2020

Исходными данными для разработки настоящего проекта послужили следующие материалы:

- проекта планировки территории линейного объекта газоснабжения «Распределительный газопровод в селе Новотырышкино Смоленского района Алтайского края»;
- сведения ФГИС ЕГРН актуальные на март 2020 года.

В качестве основной задачи при подготовке проекта межевания территорий выделяется следующая:

- установление публичного сервитута для использования земельных участков и земель в целях размещения линейного объекта «Распределительный газопровод в селе Новотырышкино Смоленского района Алтайского края».

Проект межевания территории включает в себя чертежи межевания территории, на которых отображаются:

- 1) границы существующих элементов планировочной структуры;
- 2) красные линии, разработанные в составе проекта планировки;
- 3) границы существующих земельных участков;
- 4) границы устанавливаемого публичного сервитута;
- 5) границы зон с особыми условиями использования территорий.

3. Сведения о земельных участках

Для строительства проектируемого газопровода устанавливается публичный сервитут для использования земельных участков и земель в целях размещения линейных объектов системы газоснабжения, их неотъемлемых технологических частей (в целях размещения линейного объекта газоснабжения «Распределительный газопровод в селе Новотырышкино Смоленского района Алтайского края»).

Публичный сервитут установлен по границам зоны планируемого размещения линейного объекта.

Сведения о категории земель, на которых располагается линейный объект

Категории земель, на которых располагается линейный объект, имеют статус:

- земли населенных пунктов;
- земли сельскохозяйственного назначения;
- земли промышленности, энергетики, транспорта, связи, радиовещания, телевидения, информатики, земли для обеспечения космической деятельности, земли обороны, безопасности и земли иного специального назначения.

4. Проектные предложения по межеванию территории. Описание местоположения границ образуемого сервитута, его параметры. Сведения о границах затрагиваемых земельных участках.

В соответствии с п. 1 ст. 39.37. Земельного Кодекса Российской Федерации от 25 октября 2001 года № 136-ФЗ устанавливается публичный сервитут для использования земельных участков и земель в целях размещения линейных объектов системы газоснабжения, их неотъемлемых технологических частей (в целях размещения линейного объекта газоснабжения «Распределительный газопровод в селе Новотырышкино Смоленского района Алтайского края»).

Площадь устанавливаемого публичного сервитута в целях размещения линейного объекта «Распределительный газопровод в селе Новотырышкино Смоленского района Алтайского края» составляет 465046 м².

Публичный сервитут установлен по границам зоны планируемого размещения линейного объекта «Распределительный газопровод в селе Новотырышкино Смоленского района Алтайского края»). Координаты характерных точек границы зоны планируемого размещения линейного объекта приведены в Приложении в соответствии с системой координат МСК-22, используемой для ведения ЕГРН.

Установление публичного сервитута для строительства распределительного газопровода планируется из земель населенных пунктов, находящихся в государственной собственности, частично на землях сельскохозяйственного назначения и землях промышленности, энергетики, транспорта, связи, радиовещания, телевидения, информатики, земли для обеспечения космической деятельности, земли обороны, безопасности и земли иного специального назначения.

Трасса проектируемого газопровода частично проходит по кадастровым земельным участкам:

- земли сельскохозяйственного назначения 22:41:030501:925 (контур:927), 22:41:030412:104 и 22:41:030501:1016;
- земли промышленности, энергетики, транспорта, связи, радиовещания, телевидения, информатики, земли для обеспечения космической деятельности, земли обороны, безопасности и земли иного специального назначения 22:41:030501:1200 и 22:41:000000:128.

Земли лесного, водного фонда в пределах проектируемой территории отсутствуют.

Проект межевания выполнен в соответствии с положениями проекта планировки территории линейного объекта газоснабжения «Распределительный газопровод в селе Новотырышкино Смоленского района Алтайского края».

Для достижения целей и задач межевания территории предусмотрено формирование публичного сервитута для планируемого размещения объекта.

Сведения об используемых земельных участках представлены в таблице №1.

Перечень используемых земельных участков для установления публичного сервитута при размещении линейного объекта.

Таблица №1

№ п/п	Наименование объекта капитального строительства	Кадастровый номер земельного участка. Назначение земельного участка согласно кадастрового плана территории	Площадь, м ²
Контур 1	«Распределительный газопровод в селе Новотырышкино Смоленского района Алтайского края»	Не разграничена	465046,56
Контур 2		Не разграничена	1287,06
Контур 3		Не разграничена	109,15
Контур 4		22:41:030501:1200 Для размещения объектов транспорта	307,48
Контур 5		22:41:000000:128 Для размещения автомобильных дорог и их конструктивных элементов	370,83
Контур 6		22:41:030501:925 (единое землепользование, обособленный участок 22:41:030501:927) Для сельскохозяйственного производства	19862,39
Контур 7		22:41:030412:104 Для сельскохозяйственного производства	1834,00
Контур 8		22:41:030501:1016 Для сельскохозяйственного производства	5205,57
ИТОГО			494023,04

5. Рекомендации по установлению публичных сервитутов.

Публичный сервитут (право ограниченного пользования чужим земельным участком) устанавливается в соответствии со ст.274 Гражданского кодекса и ст.23 Земельного кодекса Российской Федерации.

В порядке предусмотренном главой V.7 Земельного кодекса РФ от 25.10.2001 № 136-ФЗ, публичный сервитут устанавливается для использования земельных участков и (или) земель в т. ч. в следующих целях: размещение объектов электросетевого хозяйства, тепловых сетей, водопроводных сетей, сетей водоотведения, линий и сооружений связи, линейных объектов системы газоснабжения, нефтепроводов и нефтепродуктопроводов, их неотъемлемых технологических частей, если указанные объекты являются объектами федерального, регионального или местного значения, либо необходимы для организации электро-, газо-, тепло-, водоснабжения населения и водоотведения, подключения (технологического присоединения) к сетям инженерно-технического обеспечения, либо переносятся в связи с изъятием земельных участков, на которых они ранее располагались, для государственных или муниципальных нужд.

Для собственника недвижимого имущества, в отношении прав которого установлен публичный сервитут, последний выступает в качестве обременения (Федеральный закон «О государственной регистрации прав на недвижимое имущество и сделок с ним» от 21.07.1997 №122-ФЗ (ред. от 18.07.2006).

При установлении границ публичных сервитутов предусмотрено обеспечение прав других лиц на пользование необходимыми для них объектами в границах земельного участка:

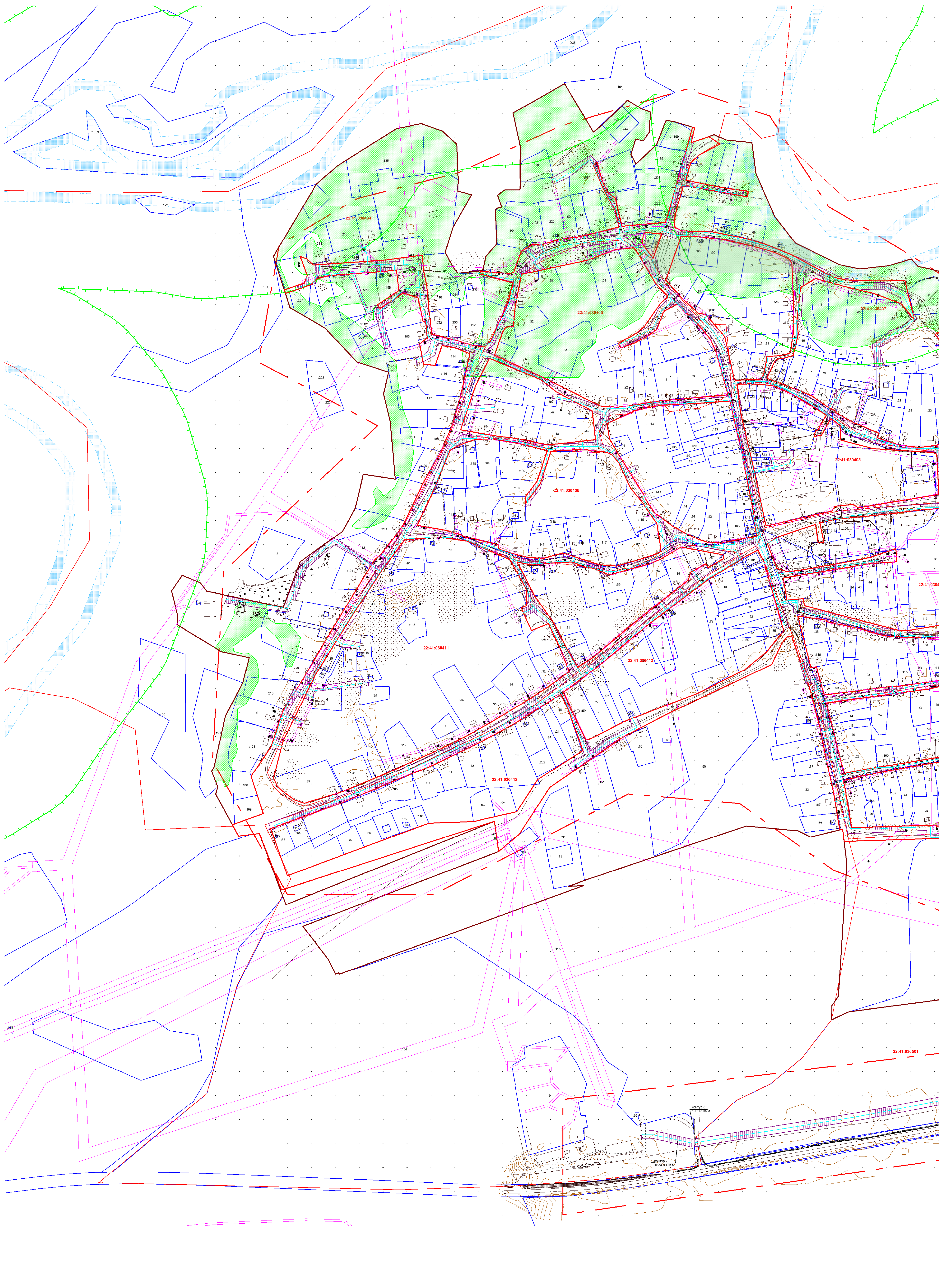
- частями наземного и подземного пространства, занятыми или предназначенными для размещения магистральных инженерных коммуникаций;
- пешеходными проходами и проездами к объектам, расположенными за пределами участка, если иной доступ к ним невозможен.

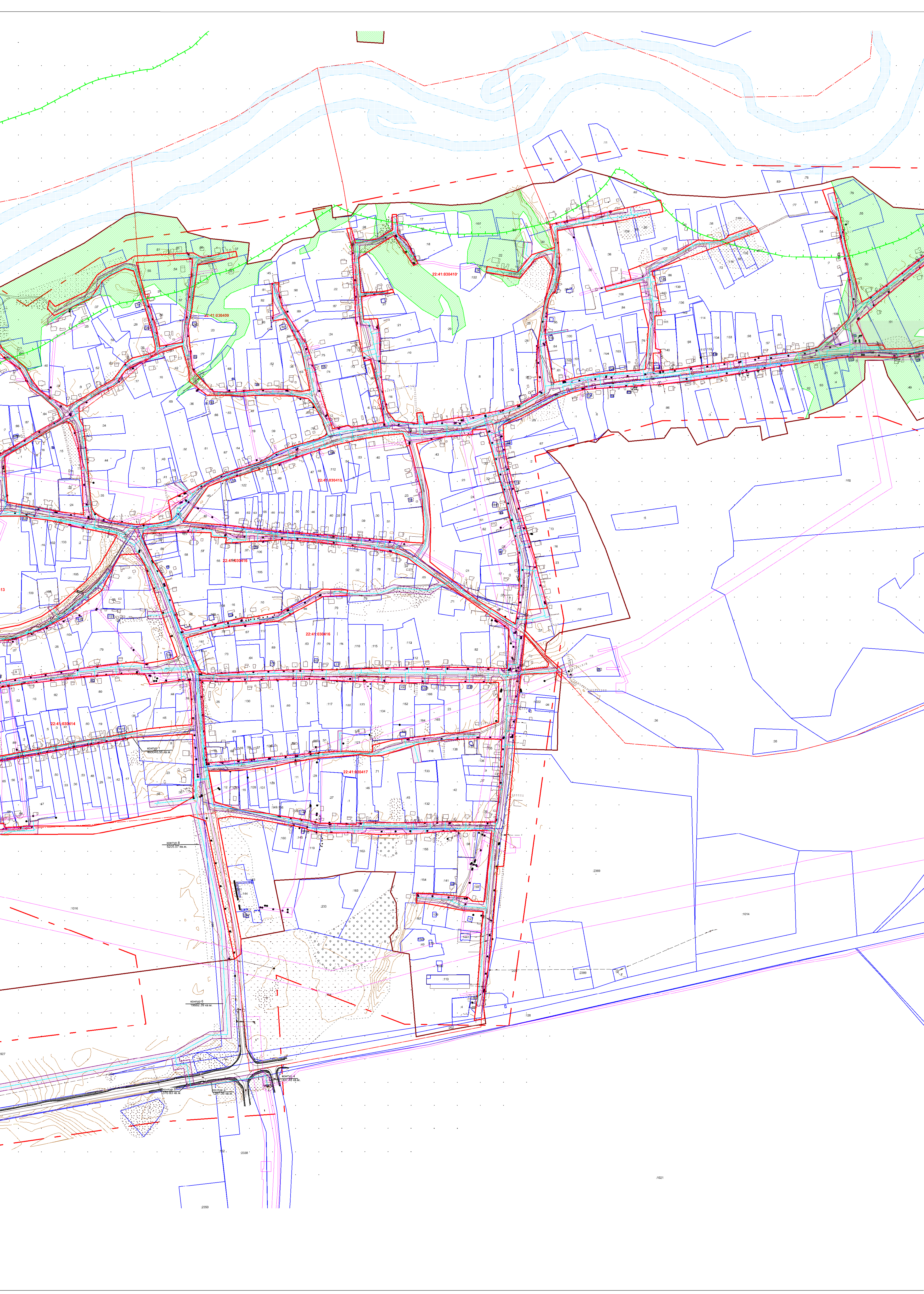
6. Приложения

- Чертеж материалов по обоснованию проекта межевания. Опорный план;
- Чертеж основной части. Чертеж межевания территории;
- Перечень координат характерных точек границы зоны планируемого размещения линейного объекта.

7. Перечень нормативно-правовой документации

- 1) Градостроительный кодекс РФ от 29.12.2004 № 190-ФЗ
- 2) Земельный кодекс РФ от 25.10.2001 №136-ФЗ
- 3) Гражданский кодекс РФ от 30.11.1994 №51-ФЗ





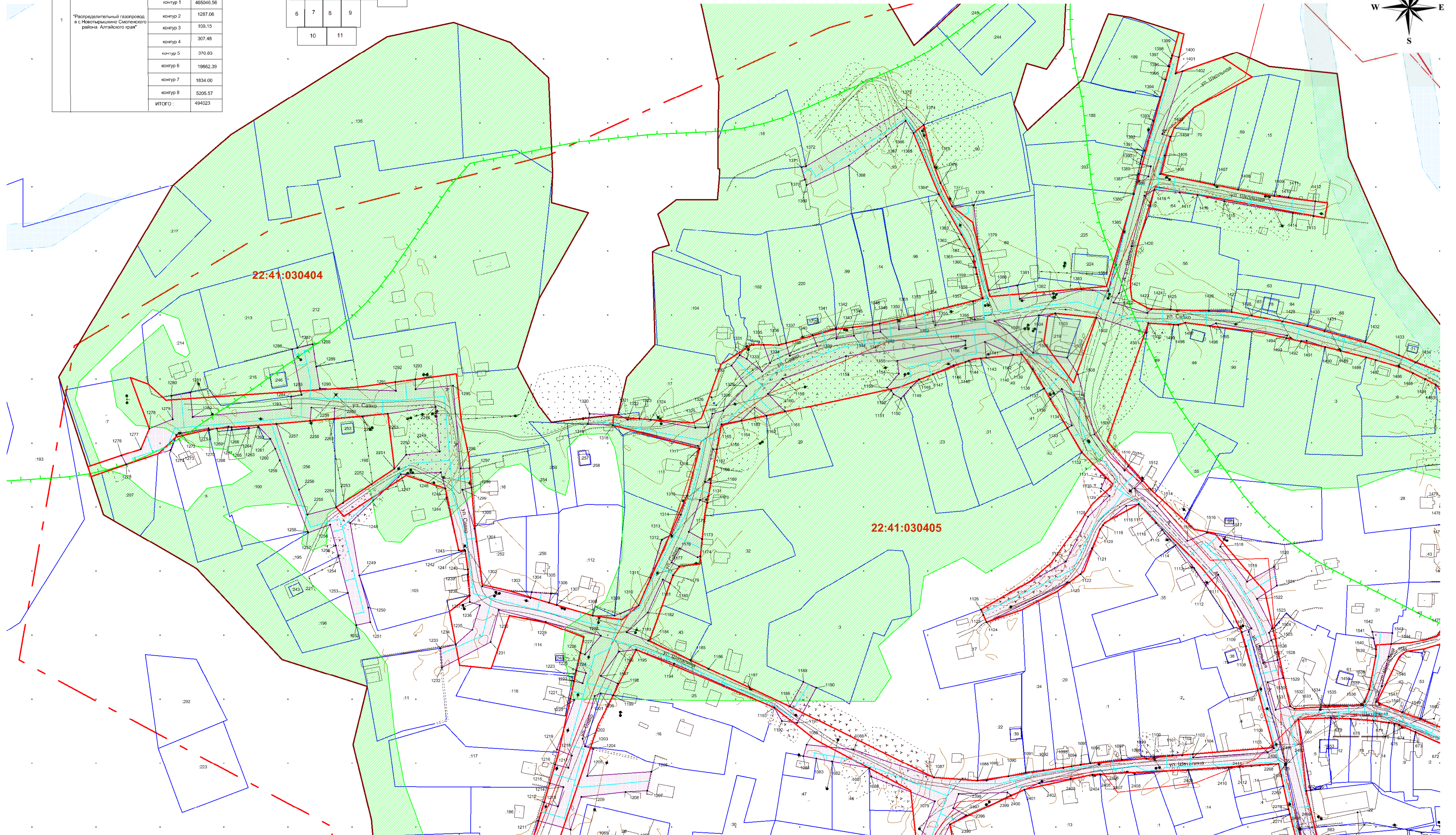
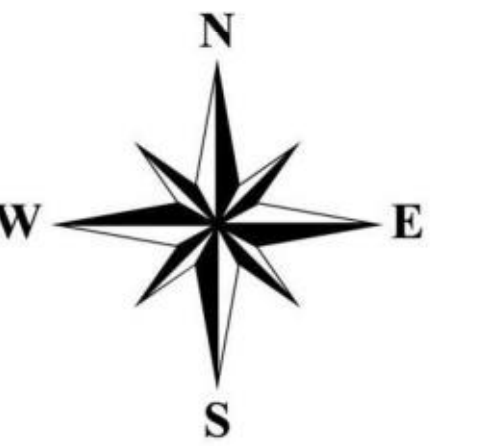
Перечень используемых земельных участков для установления публичного сервитута при размещении линейного объекта

№ п/п	Наименование объекта капитального строительства	Обозначение земельного участка	Площадь, кв. м.
1		контур 1	465048.56
		контур 2	1287.06
		контур 3	109.15
		контур 4	307.48
		контур 5	370.83
		контур 6	19862.39
		контур 7	1834.00
		контур 8	5205.57
		ИТОГО:	484023

Схема расположения листов

1	2	3	4
6	7	8	9
10	11		

АЛТАЙСКИЙ КРАЙ, СМОЛЕНСКИЙ РАЙОН, С. НОВОТЫРЫШКИНО
ПРОЕКТ МЕЖЕВАНИЯ ЛИНЕЙНОГО ОБЪЕКТА
ОСНОВНАЯ ЧАСТЬ



22:41:030404

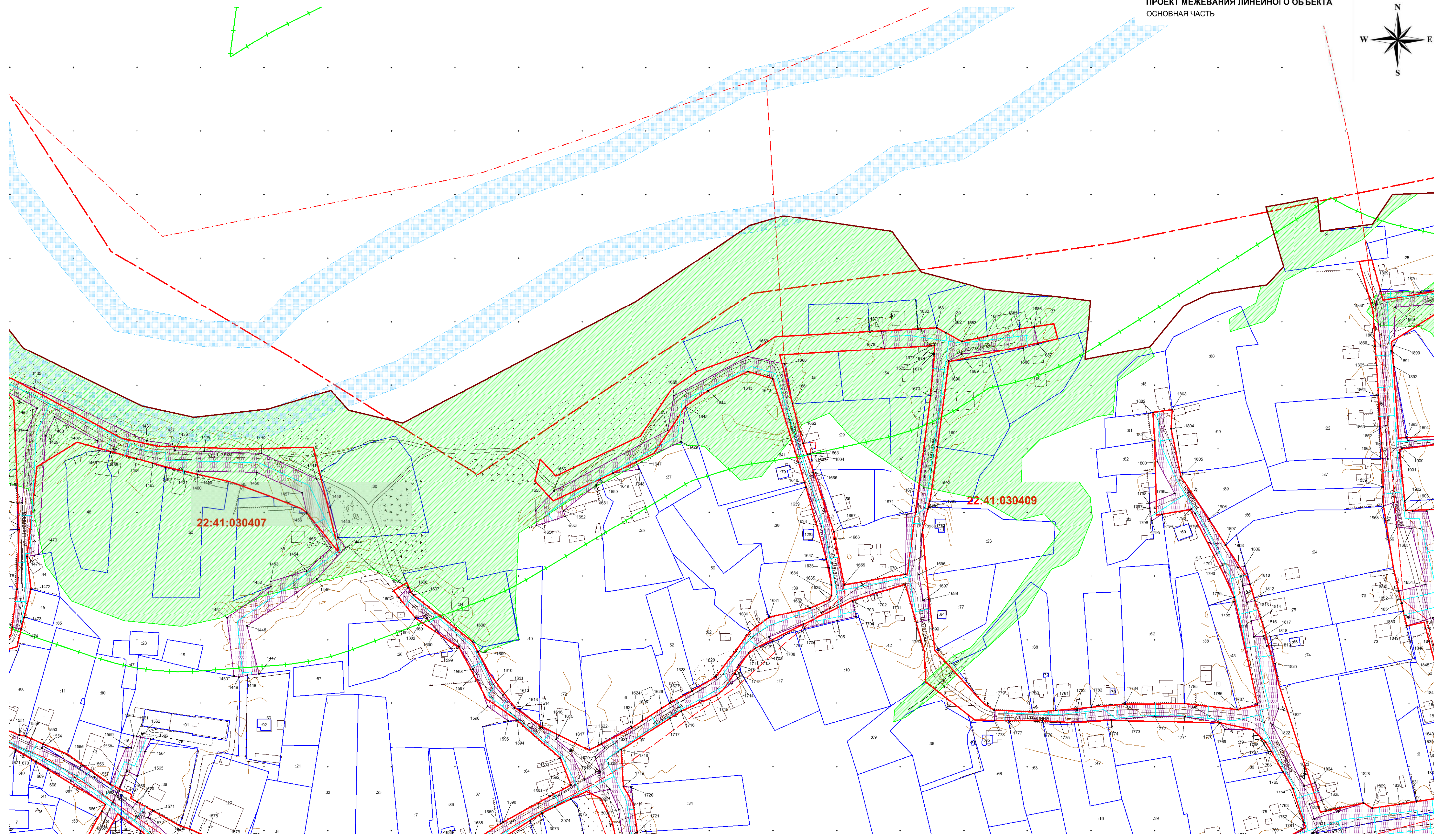
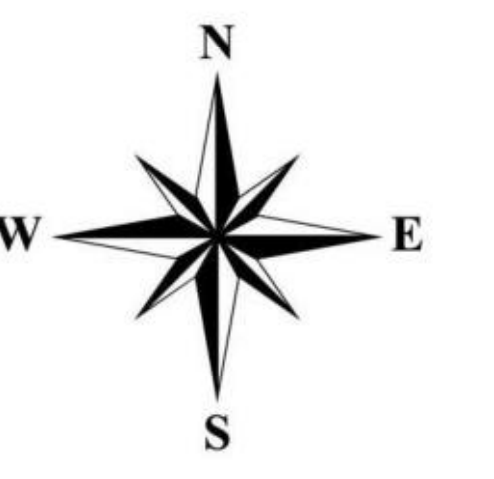
22:41:030405

УСЛОВНЫЕ ОБОЗНАЧЕНИЯ:

- Граница территории, в отношении которой осуществляется подготовка проекта планировки
- Проектируемый линейный объект - сеть газопровода
- Границы кадастровых кварталов
- Граница зон планируемого размещения линейного объекта
- Границы объектов капитального строительства
- Границы существующих земельных участков, поставленных на кадастровый учет
- Граница населенного пункта
- 22:41:030412 Номер кадастрового квартала
- Кадастровый номер земельного участка
- Граница зоны подтопления
- Граница водоохранной зоны/грибной зоны
- Береговая полоса
- 1 Номера характерных точек границ зон планируемого размещения линейного объекта
- Проектируемые красные линии

Примечание: Пересечение границы зоны планируемого размещения линейного объекта с существующими земельными участками, стоящими на кадастровом учете, проектом не предусматривается.
Площади земельных участков указаны примерно. Уточнение координат и площадей участков выполняется при проведении межевых и кадастровых работ.

						19-473 ПМ 02 2020		
						Проект планировки и проект межевания земельного участка газопроводом "Распределительный газопровод в с. Новотырышкино Смоленского района Алтайского края"		
Изм.	Коп. уч.	Лист	№ док.	Подпись	Дата	Генеральный директор ООО "Алфа-Пром" г. Барнаул		
Изд.	Изд.	Изд.	Изд.	Изд.	Изд.	Изд.	Изд.	Изд.
Выполнил:	Проверил:	Исполнитель:	Исполнитель:	Исполнитель:	Исполнитель:	Исполнитель:	Исполнитель:	Исполнитель:
						Чертеж межевания территории М 1:1000		
						ООО "Алфа-Пром" г. Барнаул		

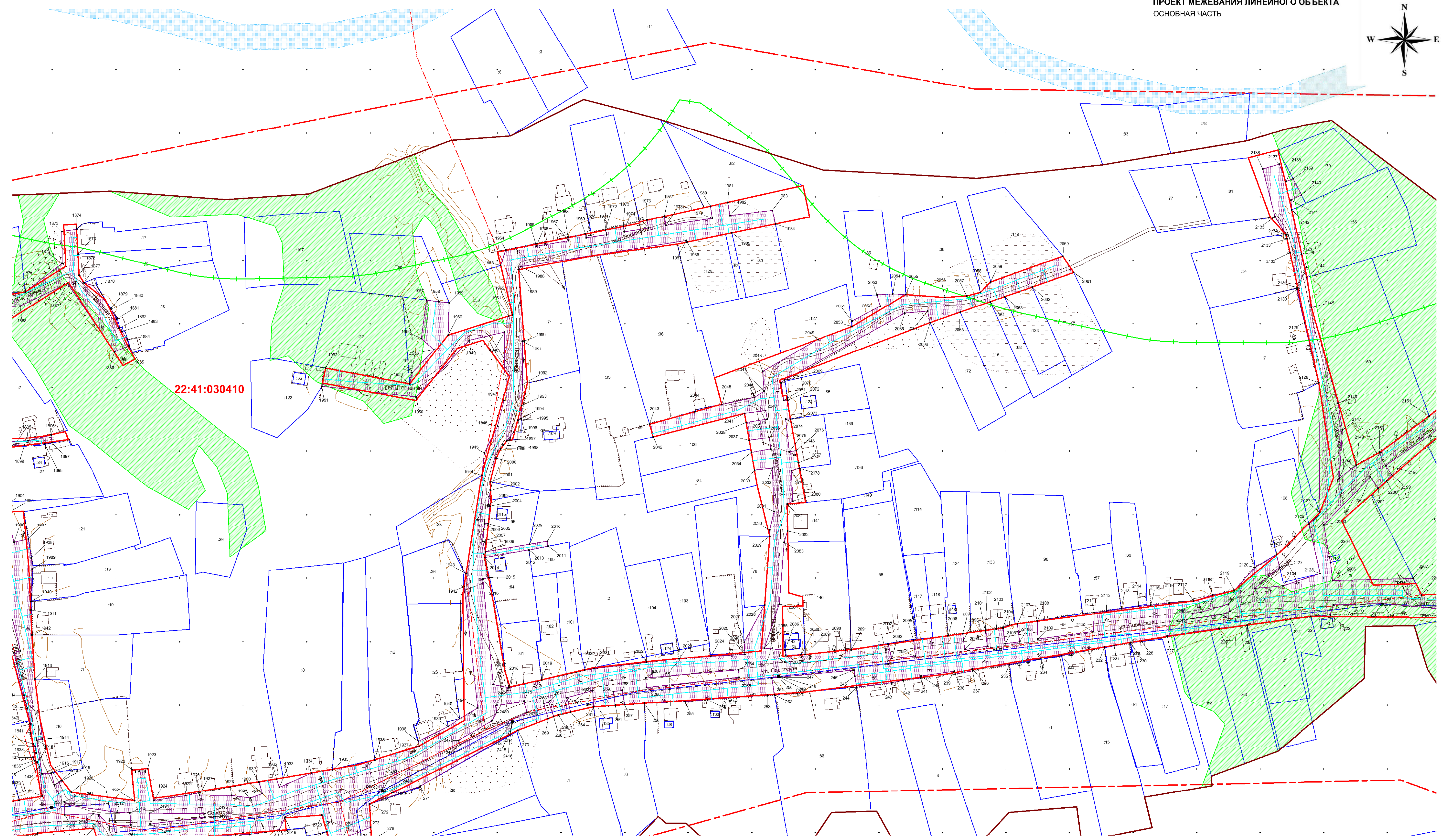


УСЛОВНЫЕ ОБОЗНАЧЕНИЯ:

- Граница территории, в отношении которой осуществляется подготовка проекта планировки
- Проектируемый линейный объект - сеть газопровода
- Границы кадастровых кварталов
- Граница зон планируемого размещения линейного объекта
- Границы объектов капитального строительства
- Границы существующих земельных участков, поставленных на кадастровый учет
- Граница населенного пункта
- 22.41.030409 Номер кадастрового квартала
- 25 Кадастровый номер земельного участка
- Граница зоны подтопления
- Граница водоохранной зоны/прибрежной зоны
- Береговая полоса
- 1
- Проектируемые красные линии

Примечание: Пересечение границы зоны планируемого размещения линейного объекта с существующими земельными участками, стоящими на кадастровом учете, проектом не предусматривается.
 Площади земельных участков указаны примерно. Уточнение координат и площадей участков выполняется при проведении межевых и кадастровых работ.

						19-473 ПМ 02 2020		
						Проект планировки и проект межевания линейного объекта газопровода "Распределительный газопровод в с.Новотырышкино Смоленского района Алтайского края"		
Изм.	Лист	№ док.	Получен	Дата		Стр.	Лист	Выполн.
1	1	1		02.2020		1	2	11
Имя отряда	Выполнит.	Проверка Г.И.	Ломовин В.В.	Рогова А.Е.		Проект межевания территории Основная часть		
						ООО "ЛандА-Проект" г. Барнаул		



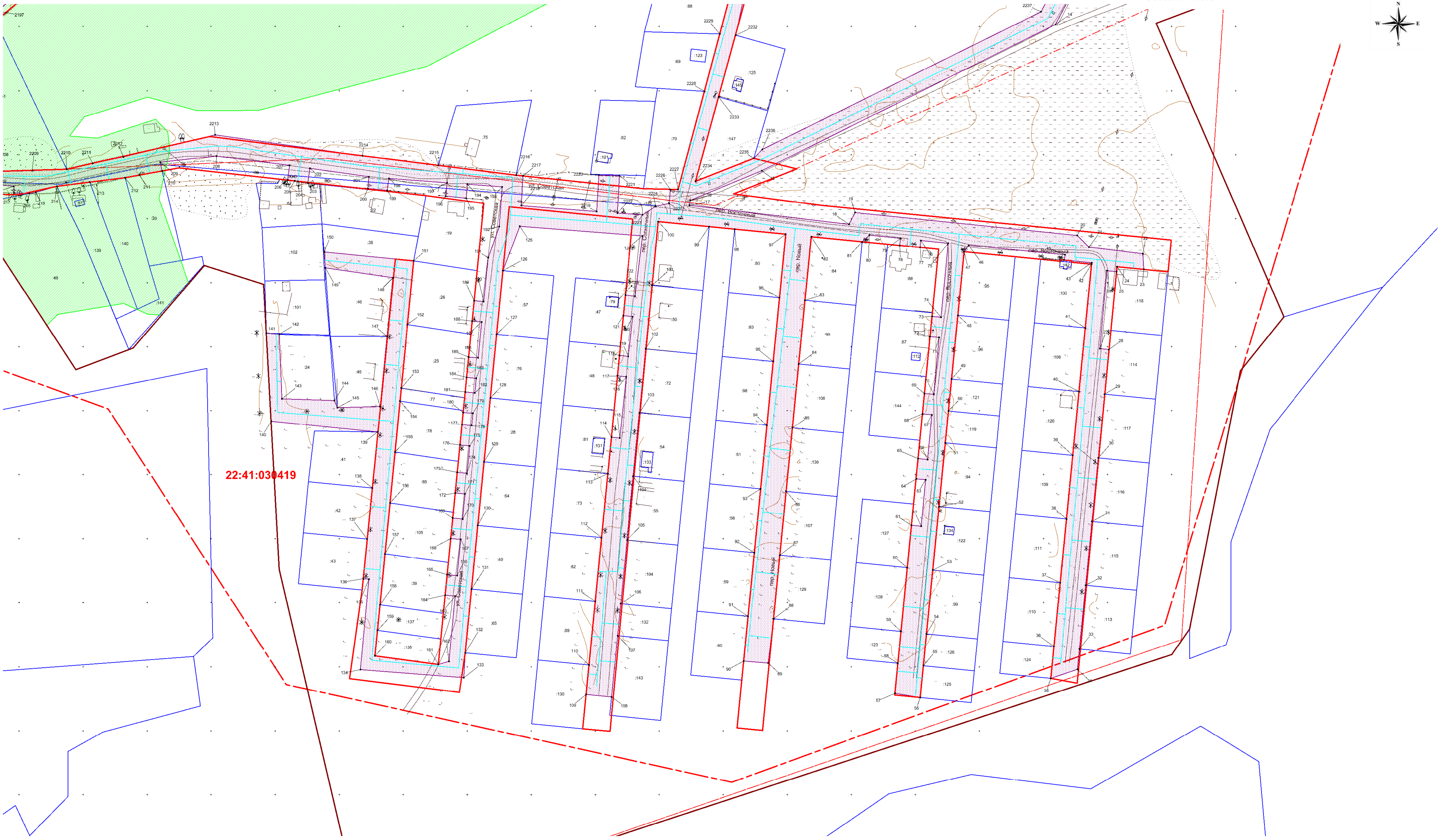
22:41:030410

УСЛОВНЫЕ ОБОЗНАЧЕНИЯ:

- Граница территории, в отношении которой осуществляется подготовка проекта планировки
- Проектируемый линейный объект - сеть газопровода
- Границы кадастровых кварталов
- Граница зон планируемого размещения линейного объекта
- Границы объектов капитального строительства
- Границы существующих земельных участков, поставленных на кадастровый учет
- Граница населенного пункта
- 22.41.030409 Номер кадастрового квартала
- 25 Кадастровый номер земельного участка
- Граница зоны подтопления
- Граница водоохранной зоны/прибрежной зоны
- Береговая полоса
- 1 Номера характерных точек границ зон планируемого размещения линейного объекта
- Проектируемые красные линии

Примечание: Пересечение границы зоны планируемого размещения линейного объекта газопровода с существующими земельными участками, стоящими на кадастровом учете, проектом не предусматривается.
 Площади земельных участков указаны примерно. Уточнение координат и площадей участков выполняется при проведении межевых и кадастровых работ.

						19-473 ПМ 02 2020		
						Проект планировки и проект межевания линейного объекта газопровода "Распределительный газопровод в с.Новотырышкино Смоленского района Алтайского края"		
Изм.	Кол.уч.	Лист	№ док.	Подпись	Дата	Проект межевания территории Основная часть		
Выполнит.	Проверил	Листов	№ док.	Подпись	Дата	Стр.	Лист	Выполн.
		3				П	3	11
						Чертеж межевания территории М 1:1000		
						ООО "Алфа-Проект" г. Барнаул		



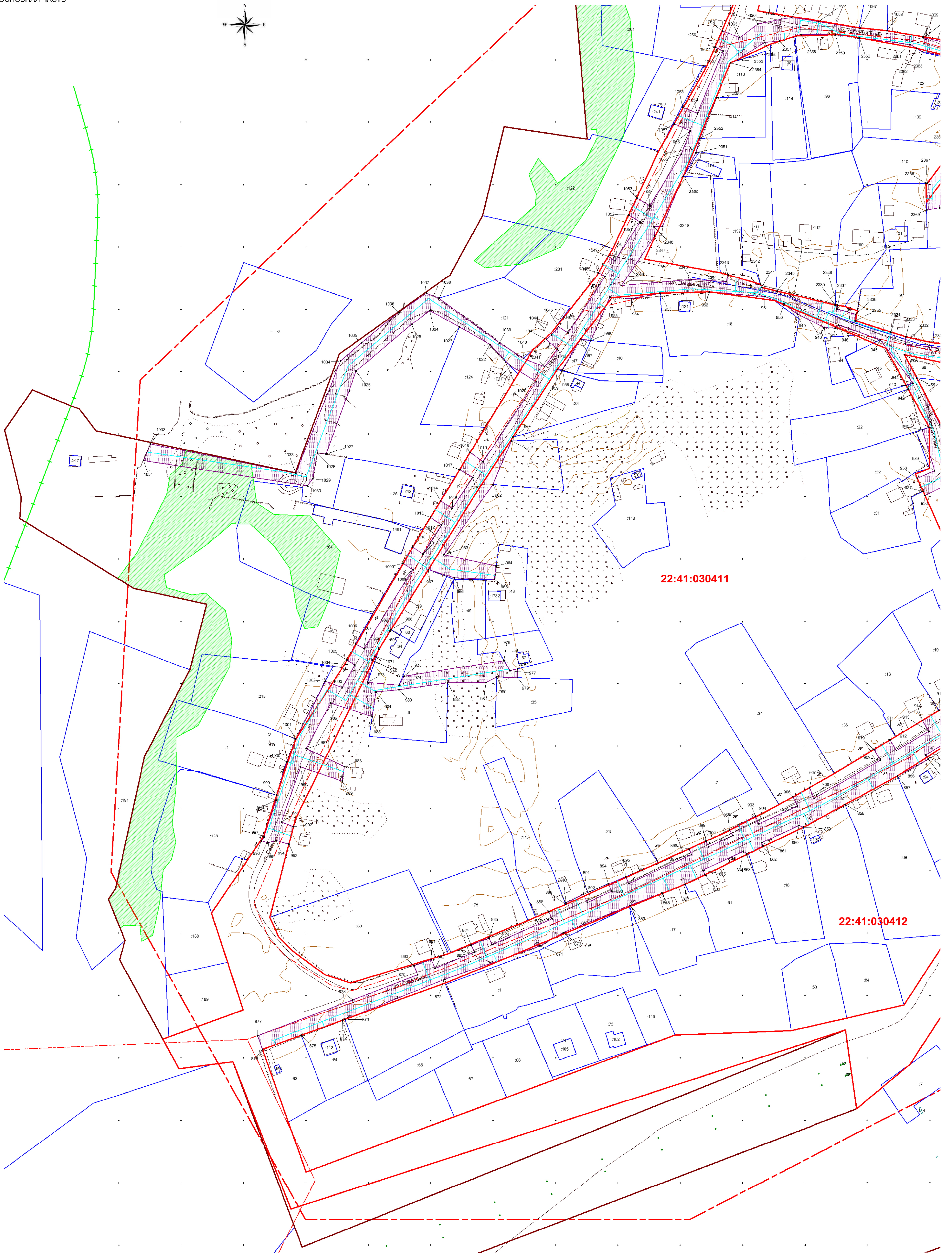
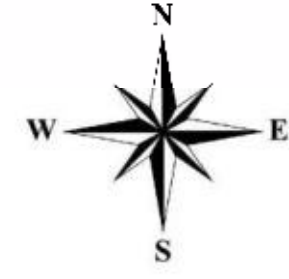
22:41:030419

УСЛОВНЫЕ ОБОЗНАЧЕНИЯ:

- Граница территории, в отношении которой осуществляется подготовка проекта планировки
- Проектируемый линейный объект - сеть газопровода
- Границы кадастровых кварталов
- Граница зон планируемого размещения линейного объекта
- Границы объектов капитального строительства
- Границы существующих земельных участков, поставленных на кадастровый учет
- Граница населенного пункта
- 22.41.030419 Номер кадастрового квартала
- 25 Кадастровый номер земельного участка
- Граница зоны подтопления
- Граница водоохранной зоны/прибрежной зоны
- Береговая полоса
- 1 Номера характерных точек границ зон планируемого размещения линейного объекта
- Проектируемые красные линии

Примечание: Пересечение границы зоны планируемого размещения линейного объекта с существующими земельными участками, стоящими на кадастровом учете, проектом не предусматривается. Площади земельных участков указаны примерно. Уточнение координат и площадей участков выполняется при проведении межевых и кадастровых работ.

						19-473 ПМ 02 2020		
						Проект планировки и проект межевания линейного объекта газоснабжения "Распределительный газопровод в с. Новотырышкино Смоленского района Алтайского края"		
Изм.	Кол. уч.	Лист	№ док.	Подпись	Дата			
1/01		1						
Имя отряда	Выполнит.	Проверка Г.П.	Лозинский В.В.	09.08.2020				
						Проект межевания территории Основная часть		
						Лист	Листов	11
						5	11	
						Чертеж межевания территории М 1:1000		
						ООО "Алфа-Проект" г. Барнаул		



22:41:030411

22:41:030412

УСЛОВНЫЕ ОБОЗНАЧЕНИЯ:

- Граница территории, в отношении которой осуществляется подготовка проекта планировки
- Проектируемый линейный объект - сеть газопровода
- Границы кадастровых кварталов
- Граница зон планируемого размещения линейного объекта

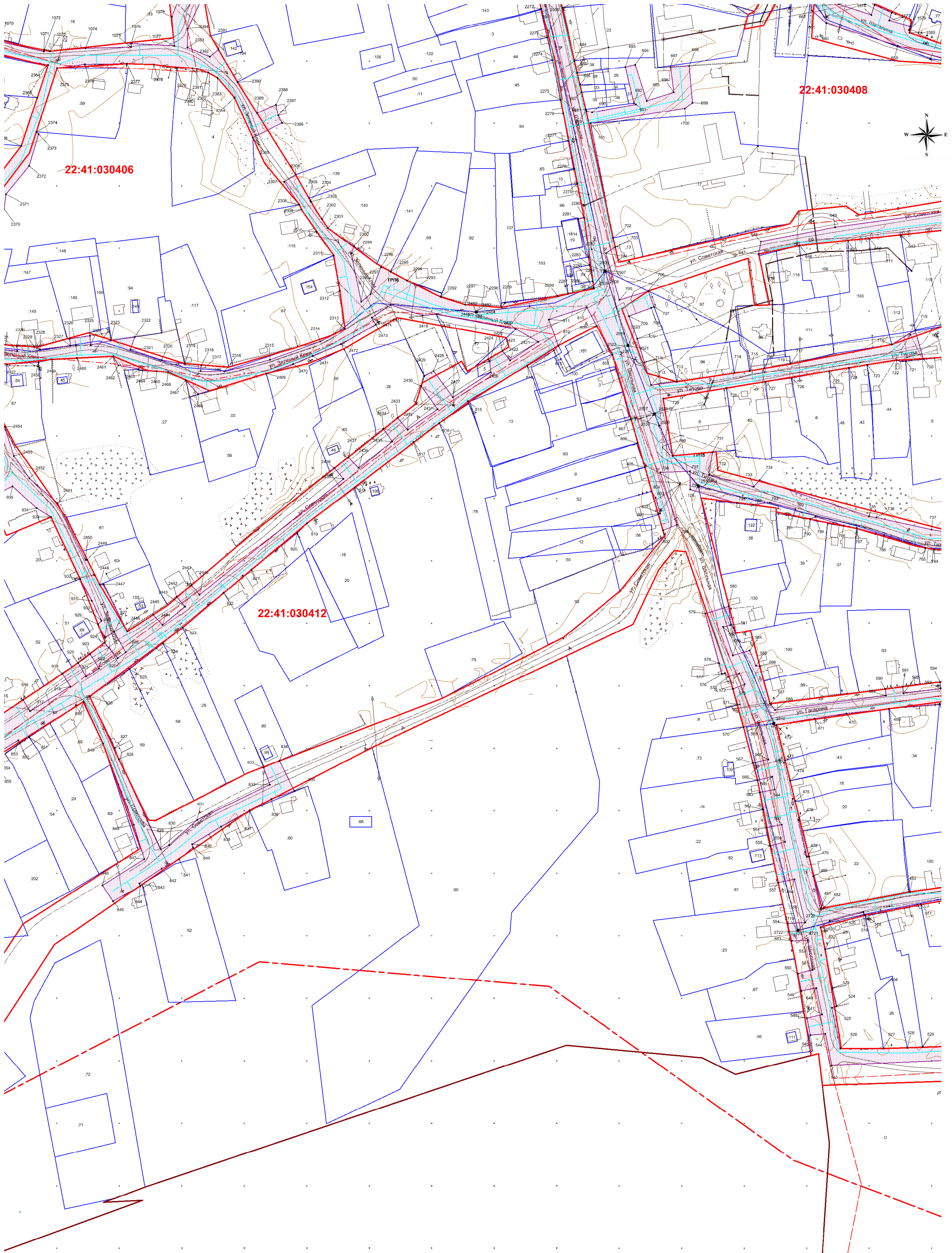
- Границы объектов капитального строительства
- Границы существующих земельных участков, поставленных на кадастровый учет
- Граница населенного пункта

- :25 Кадастровый номер земельного участка
- Граница зоны подтопления
- Граница водоохранной зоны/прибрежной зоны
- Береговая полоса
- 1 Номера характерных точек границ зон планируемого размещения линейного объекта

22:41:030412 Номер кадастрового квартала

Примечание: Пересечение границы зоны планируемого размещения линейного объекта с существующими земельными участками, стоящими на кадастровом учете, проектом не предусматривается.
 Площади земельных участков указаны примерно. Уточнение координат и площадей участков выполняется при проведении межевых и кадастровых работ.

								19-473 ПМ 02.2020	
								Проект планировки и проект межевания линейного объекта газоснабжения "Расширенный газопровод с Новотырышкино Смоленского района Алтайского края"	
Имя	Фамилия	Лист	№ док.	Получил	Дата	Проект межевания территории		Страна	Лист
ГИП	Горохова Г.И.	22:41	030412	22.05.2020	2020	Основная часть		П	6
Лист	Лыткин В.В.	22:41	030412	22.05.2020	2020	Чертеж межевания территории		М	11
Выполнил	Рыжов А.С.	22:41	030412	22.05.2020	2020			ООО "Альфа-Проект" г. Барнаул	



УСЛОВНЫЕ ОБОЗНАЧЕНИЯ:

- Граница территории, в отношении которой осуществляется подготовка проекта планировки
- Проектируемый линейный объект - сеть газопровода
- Границы кадастровых кварталов
- Граница зон планируемого размещения линейного объекта

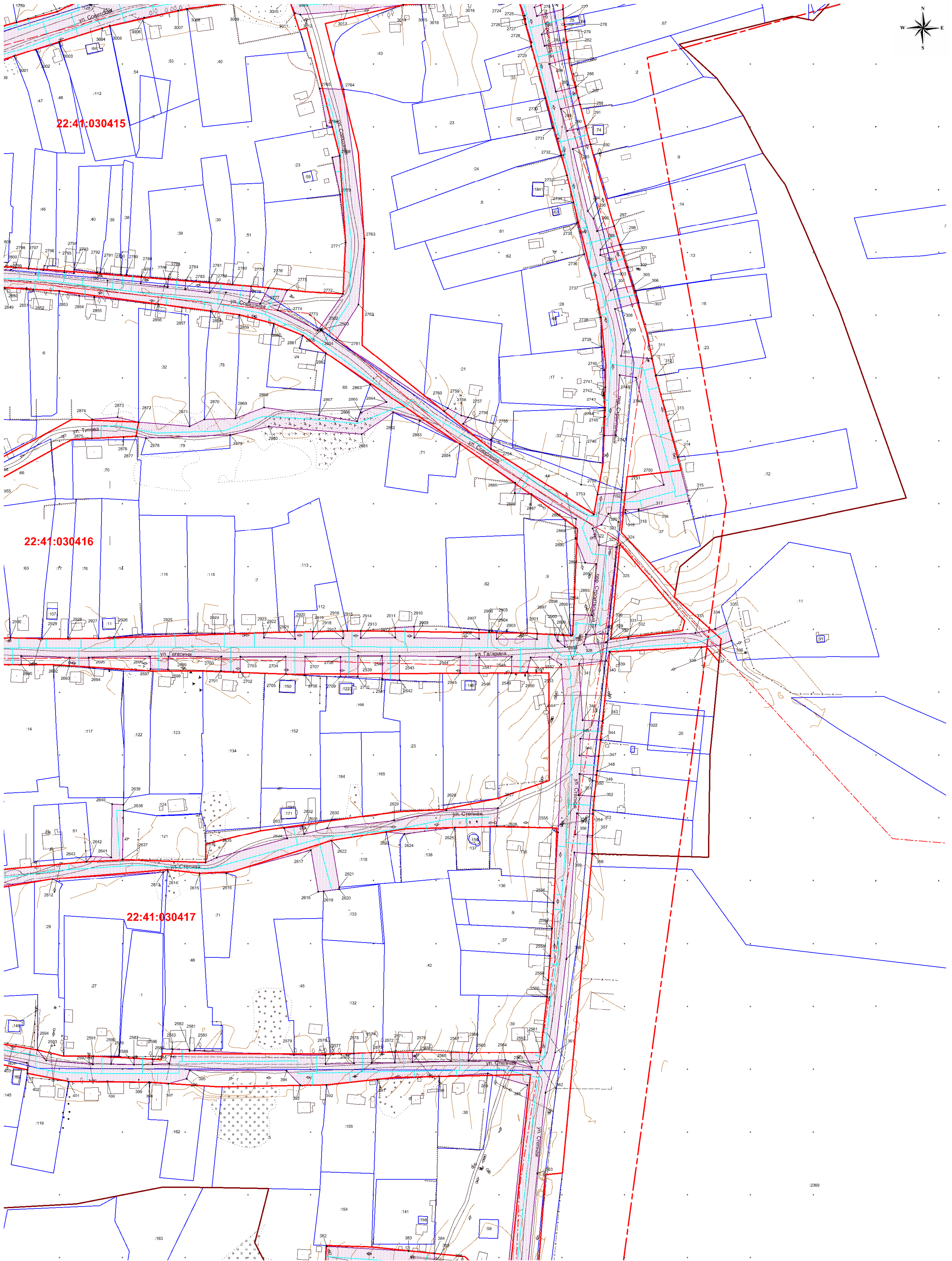
- Границы объектов капитального строительства
- Границы существующих земельных участков, поставленных на кадастровый учет
- Граница населенного пункта

22:41:030412 Номер кадастрового квартала

- Кадастровый номер земельного участка
- Граница зоны подтопления
- Граница водоохранной зоны/прибрежной зоны
- Береговая полоса
- 1 Номер характерных точек границ зон планируемого размещения линейного объекта

Примечание: Пересечение границы зоны планируемого размещения линейного объекта с существующими земельными участками, стоящими на кадастровом учете, проектом не предусматривается. Площади земельных участков указаны примерно. Уточнение координат и площадей участков выполняется при проведении межевых и кадастровых работ.

				19-473 ПМ 02.2020	
Проект планировки и проект межевания линейного объекта газоснабжения "Расширенный газопровод с Новотырышкино Смоленского района Алтайского края"					
Имя	Фамилия	Лист	№ док.	Полость	Датум
ГИП	Горохова Г.И.	22:41	030412	02	2020
Платье	Лыткин В.В.				
Выполнен	Резнов А.Е.				
Проект межевания территории			Страница	Лист	Листов
Основная часть			П	7	11
Чертеж межевания территории					ООО "Альфа-Проект" г. Барнаул



22:41:030415

22:41:030416

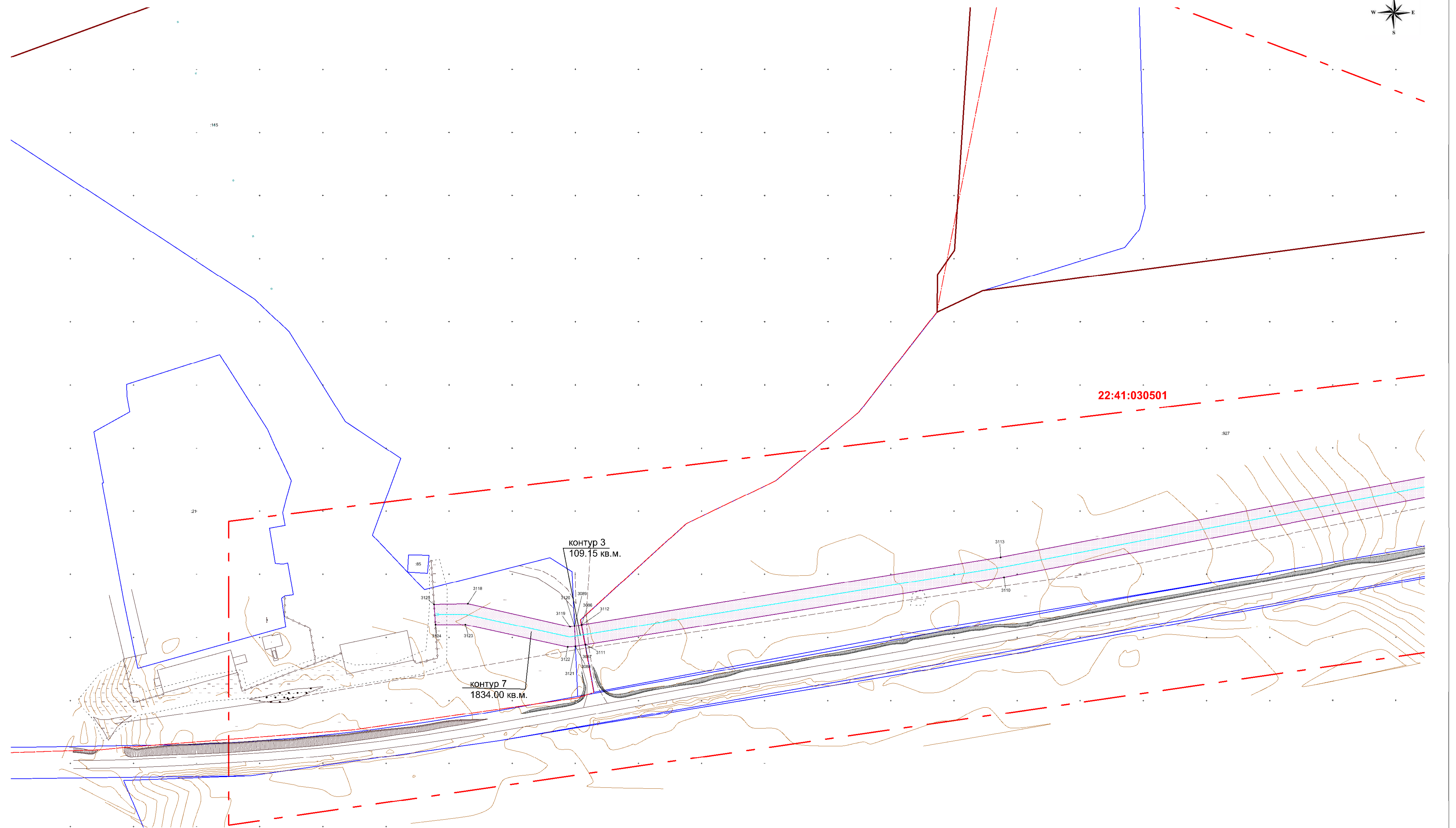
22:41:030417

УСЛОВНЫЕ ОБОЗНАЧЕНИЯ:

- Граница территории, в отношении которой осуществляется подготовка проекта планировки
- Проектируемый линейный объект - сеть газопровода
- Границы кадастровых кварталов
- Граница зон планируемого размещения линейного объекта
- Границы объектов капитального строительства
- Границы существующих земельных участков, поставленных на кадастровый учет
- Граница населенного пункта
- 22:41:030417 Номер кадастрового квартала
- Граница зоны подтопления
- Граница водоохранной зоны/прибрежной зоны
- Береговая полоса
- 1 Номера характерных точек границ зон планируемого размещения линейного объекта

Примечание: Пересечение границы зоны планируемого размещения линейного объекта с существующими земельными участками, стоящими на кадастровом учете, проектом не предусматривается. Площади земельных участков указаны примерно. Уточнение координат и площадей участков выполняется при проведении межевых и кадастровых работ.

19-473 ПМ 02.2020				
Проект планировки и проект межевания линейного объекта газоснабжения "Расширенный газопровод с Новотырышкинского района Алтайского края"				
Изм.	Лист	№ док.	Получ.	Дат.
ГИП	Горохова Г.И.	22.050		22.05.20
Плн. группа	Лыткин В.В.	22.050		22.05.20
Выполнен:	Резнов А.С.	22.050		22.05.20
Проект межевания территории			Страницы	Листы
Основная часть			П	9 11
Чертеж межевания территории				ООО "Альфа-Проект" г. Барнаул

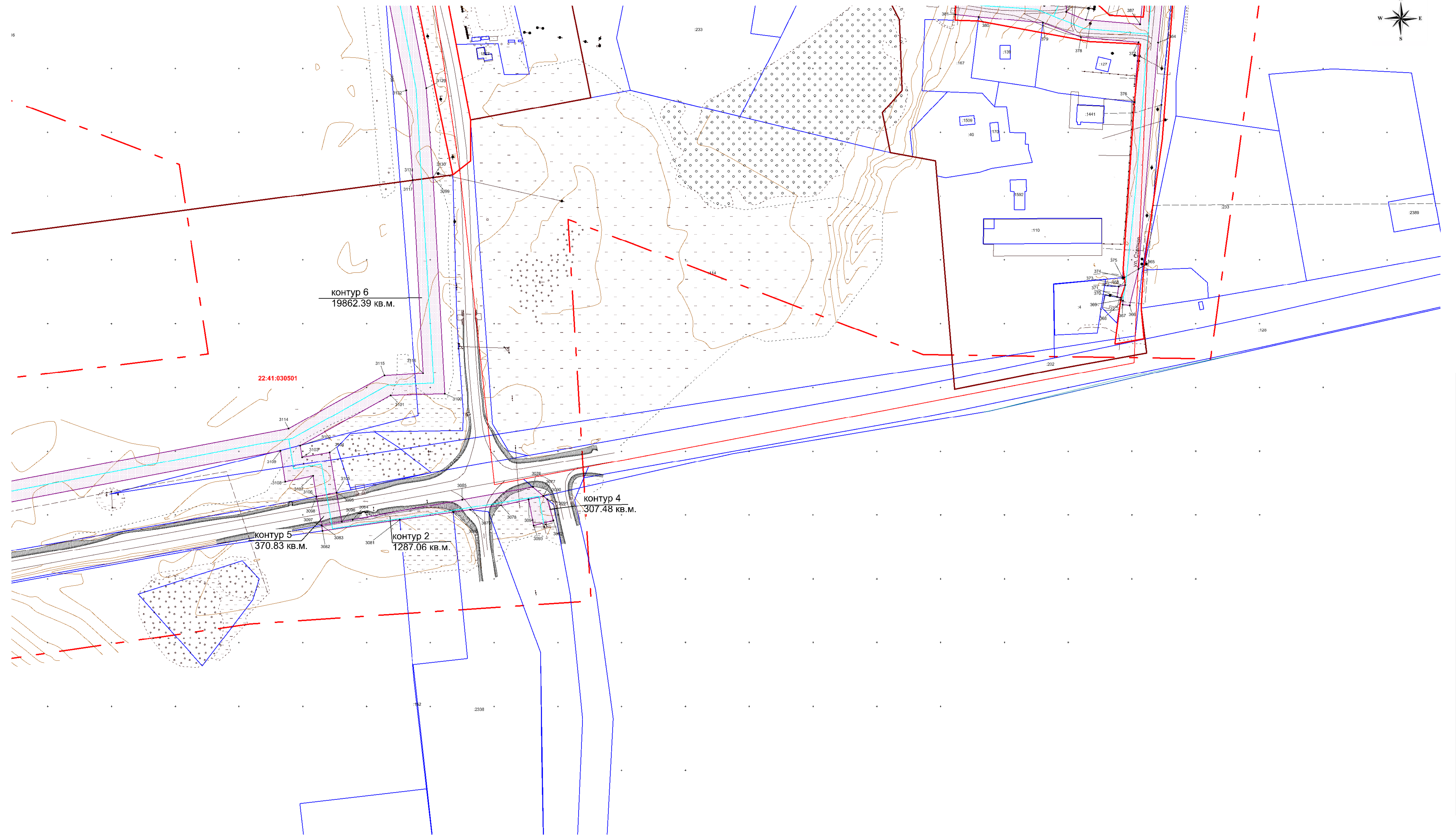


УСЛОВНЫЕ ОБОЗНАЧЕНИЯ:

- | | | | | | |
|--|--|--|---|--|---|
| | Граница территории, в отношении которой осуществляется подготовка проекта планировки | | Границы объектов капитального строительства | | Граница зоны подтопления |
| | Проектируемый линейный объект - сеть газопровода | | Границы существующих земельных участков, поставленных на кадастровый учет | | Граница водоохранной зоны/прибрежной зоны |
| | Границы кадастровых кварталов | | Граница населенного пункта | | Береговая полоса |
| | Граница зон планируемого размещения линейного объекта | | 22:41:030501 Номер кадастрового квартала | | 1 Номера характерных точек границ зон планируемого размещения линейного объекта |
| | | | Кадастровый номер земельного участка | | Проектируемые красные линии |

Примечание: Пересечение границы зоны планируемого размещения линейного объекта с существующими земельными участками, стоящими на кадастровом учете, проектом не предусматривается.
 Площади земельных участков указаны примерно. Уточнение координат и площадей участков выполняется при проведении межевых и кадастровых работ.

						19-473 ПМ 02 2020			
						Проект планировки и проект зонирования земельного участка газоснабжения "Разделительный газопровод в с.Новотырышкино Смоленского района Алтайского края"			
Имя	Код уч.	Лист	№ док.	Подпись	Дата	Плани межевания территории Основная часть	Страна	Лист	Листов
Ген.дир.	Горюнов Г.П.	10	02.2020		22.2020		Р	10	11
Выполнил	Рогова А.Е.				22.2020				
						Чертеж межевания территории М 1:1000		ООО "Альфа-Проект" г. Барнаул	



УСЛОВНЫЕ ОБОЗНАЧЕНИЯ:

- Граница территории, в отношении которой осуществляется подготовка проекта планировки
- Проектируемый линейный объект - сеть газопровода
- Границы кадастровых кварталов
- Граница зон планируемого размещения линейного объекта
- Границы объектов капитального строительства
- Границы существующих земельных участков, поставленных на кадастровый учет
- Граница населенного пункта
- 22:41.030501 Номер кадастрового квартала
- Кадастровый номер земельного участка
- Граница зоны подтопления
- Граница водоохранной зоны/прибрежной зоны
- Береговая полоса
- 1 Номера характерных точек границ зон планируемого размещения линейного объекта
- Проектируемые красные линии

Примечание: Пересечение границы зоны планируемого размещения линейного объекта с существующими земельными участками, стоящими на кадастровом учете, проектом не предусматривается.
 Площади земельных участков указаны примерно. Уточнение координат и площадей участков выполняется при проведении межевых и кадастровых работ.

						19-473 ПМ 02 2020		
						Проект планировки и проект зонирования земельного участка газоснабжения "Разделительный газопровод в с.Новотырышкино Смоленского района Алтайского края"		
Изм.	Кол.уч.	Лист	№ док.	Подпись	Дата			
Г/П/С		Горюхов Г.П.			22.05.20	Полный исполнитель подразделения		Страна
Исполн.		Лозовый В.В.			22.05.20	Основная часть		Лист
Выполнил:		Рогова А.Е.			22.05.20			11
						Чертеж межевания территории М 1:1000		ООО "Алфа-Проект" г. Барнаул