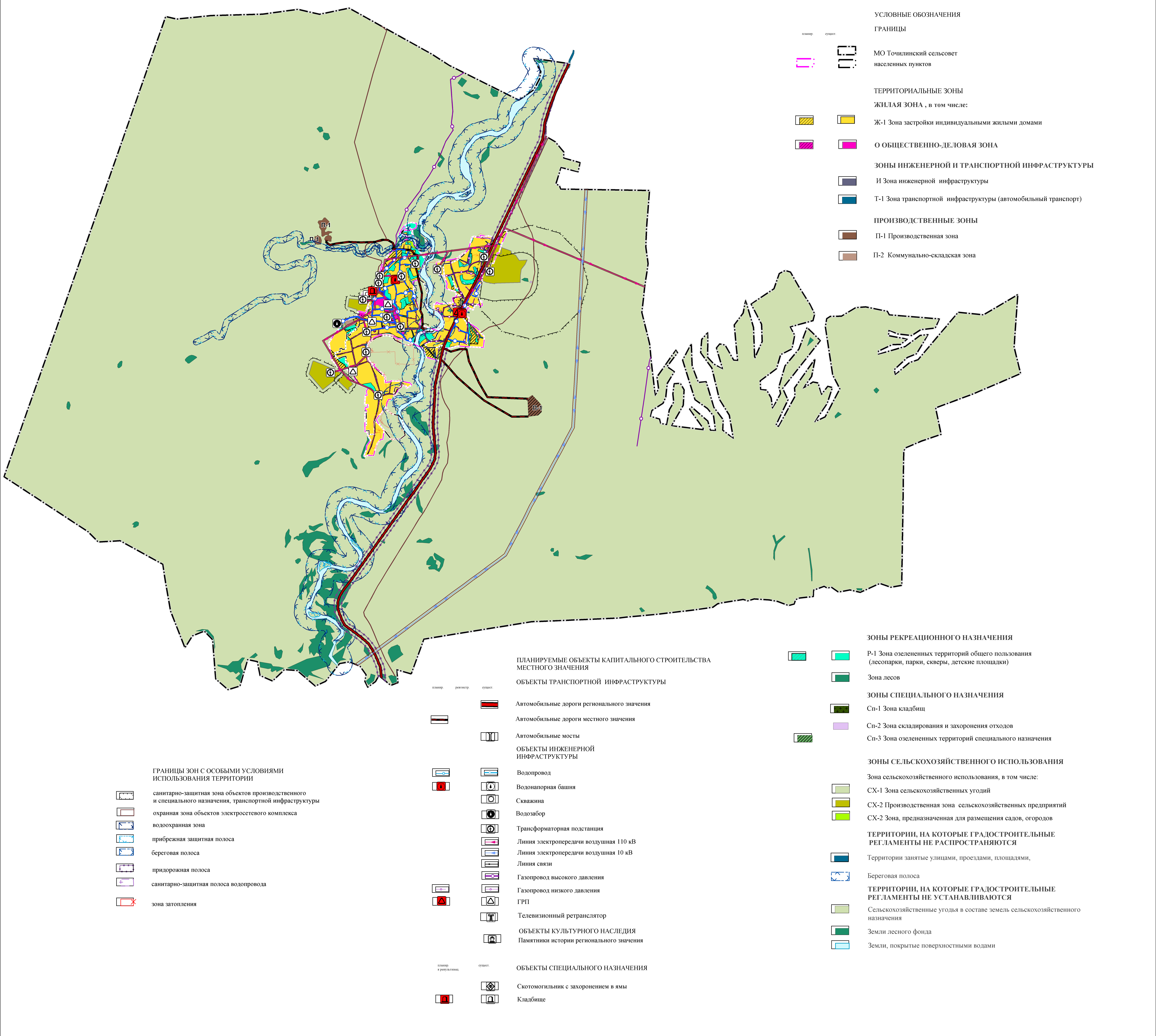


# КАРТА ГРАДОСТРОИТЕЛЬНОГО ЗОНИРОВАНИЯ МО СЫЧЕВСКИЙ СЕЛЬСОВЕТ СМОЛЕНСКОГО РАЙОНА АЛТАЙСКОГО КРАЯ

## КАРТА ТЕРРИТОРИАЛЬНОГО ЗОНИРОВАНИЯ МО ТОЧИЛИНСКИЙ СЕЛЬСОВЕТ СМОЛЕНСКОГО РАЙОНА АЛТАЙСКОГО КРАЯ

### КАРТА ЗОН С ОСОБЫМИ УСЛОВИЯМИ ИСПОЛЬЗОВАНИЯ ТЕРРИТОРИИ МО ТОЧИЛИНСКИЙ СЕЛЬСОВЕТ СМОЛЕНСКОГО РАЙОНА АЛТАЙСКОГО КРАЯ



- УСЛОВНЫЕ ОБОЗНАЧЕНИЯ**
- ГРАНИЦЫ**
- МО Точилинский сельсовет населенных пунктов
- ТЕРРИТОРИАЛЬНЫЕ ЗОНЫ**
- ЖИЛАЯ ЗОНА**, в том числе:
- Ж-1 Зона застройки индивидуальными жилыми домами
  - О ОБЩЕСТВЕННО-ДЕЛОВАЯ ЗОНА
- ЗОНЫ ИНЖЕНЕРНОЙ И ТРАНСПОРТНОЙ ИНФРАСТРУКТУРЫ**
- И Зона инженерной инфраструктуры
  - Т-1 Зона транспортной инфраструктуры (автомобильный транспорт)
- ПРОИЗВОДСТВЕННЫЕ ЗОНЫ**
- П-1 Производственная зона
  - П-2 Коммунально-складская зона

- ГРАНИЦЫ ЗОН С ОСОБЫМИ УСЛОВИЯМИ ИСПОЛЬЗОВАНИЯ ТЕРРИТОРИИ**
- санитарно-защитная зона объектов производственного и специального назначения, транспортной инфраструктуры
  - охранная зона объектов электросетевого комплекса
  - водоохранная зона
  - прибрежная защитная полоса
  - береговая полоса
  - придорожная полоса
  - санитарно-защитная полоса водопровода
  - зона затопления

- ПЛАНИРУЕМЫЕ ОБЪЕКТЫ КАПИТАЛЬНОГО СТРОИТЕЛЬСТВА МЕСТНОГО ЗНАЧЕНИЯ**
- ОБЪЕКТЫ ТРАНСПОРТНОЙ ИНФРАСТРУКТУРЫ**
- Автомобильные дороги регионального значения
  - Автомобильные дороги местного значения
  - Автомобильные мосты
- ОБЪЕКТЫ ИНЖЕНЕРНОЙ ИНФРАСТРУКТУРЫ**
- Водопровод
  - Водонапорная башня
  - Скважина
  - Водозабор
  - Трансформаторная подстанция
  - Линия электропередачи воздушная 110 кВ
  - Линия электропередачи воздушная 10 кВ
  - Линия связи
  - Газопровод высокого давления
  - Газопровод низкого давления
  - ГРП
  - Телевизионный ретранслятор
- ОБЪЕКТЫ КУЛЬТУРНОГО НАСЛЕДИЯ**
- Памятники истории регионального значения
- ОБЪЕКТЫ СПЕЦИАЛЬНОГО НАЗНАЧЕНИЯ**
- Скотомогильник с захоронением в ямы
  - Кладбище

- ЗОНЫ РЕКРЕАЦИОННОГО НАЗНАЧЕНИЯ**
- Р-1 Зона озелененных территорий общего пользования (лесопарки, парки, скверы, детские площадки)
  - Зона лесов
- ЗОНЫ СПЕЦИАЛЬНОГО НАЗНАЧЕНИЯ**
- СП-1 Зона кладбищ
  - СП-2 Зона складирования и захоронения отходов
  - СП-3 Зона озелененных территорий специального назначения
- ЗОНЫ СЕЛЬСКОХОЗЯЙСТВЕННОГО ИСПОЛЬЗОВАНИЯ**
- Зона сельскохозяйственного использования, в том числе:
- СХ-1 Зона сельскохозяйственных угодий
  - СХ-2 Производственная зона сельскохозяйственных предприятий
  - СХ-2 Зона, предназначенная для размещения садов, огородов
- ТЕРРИТОРИИ, НА КОТОРЫЕ ГРАДОСТРОИТЕЛЬНЫЕ РЕГЛАМЕНТЫ НЕ РАСПРОСТРАНЯЮТСЯ**
- Территории занятые улицами, проездами, площадями,
  - Береговая полоса
- ТЕРРИТОРИИ, НА КОТОРЫЕ ГРАДОСТРОИТЕЛЬНЫЕ РЕГЛАМЕНТЫ НЕ УСТАНОВЛИВАЮТСЯ**
- Сельскохозяйственные угодья в составе земель сельскохозяйственного назначения
  - Земли лесного фонда
  - Земли, покрытые поверхностными водами

Заказчик: Администрация МО Точилинский сельсовет Смоленского района		Внесение изменений в правила землепользования и застройки МО Точилинский сельсовет Смоленского района Алтайского края	
Ректор	Инженер	Подпись	Дата
Г.А. Садзкова	С.Ю. Крашкова		
Карта градостроительного зонирования		Стадия	Лист
Карта территориальных зон		ПЗЗ	1
МО Точилинский сельсовет М 1:25000		Листов	2
Карта зон с особыми условиями использования территории МО Точилинский сельсовет М 1:25000		ООО "Компания Земпроект" г. Барнаул 2020 г.	