

**Индивидуальный предприниматель Боровик Иван  
Александрович**

**ПРОЕКТ МЕЖЕВАНИЯ ТЕРРИТОРИИ**

**земельного участка по адресу:** Российская Федерация,  
Алтайский край, Смоленский район, с. Смоленское, пер.  
Автомобильный, 6

**Основная (утверждаемая) часть  
проекта межевания территории**

**ПМ**

<b>Инв.№ подл.</b>	<b>Подпись и дата</b>	<b>Взамен инв.</b>

**Индивидуальный предприниматель Боровик Иван Александрович**

**ПРОЕКТ МЕЖЕВАНИЯ ТЕРРИТОРИИ**

**земельного участка по адресу: Российская Федерация,  
Алтайский край, Смоленский район, с. Смоленское, пер.  
Автомобильный, 6**

**Основная (утверждаемая) часть  
проекта межевания территории**

ПМ

2024

Директор		И.А. Боровик
Главный инженер		И.А. Боровик

2024

Взамен инв.	
Подпись и дата	
Инв.№ подл.	

Обозначение	Наименование	Примечание
<b>ПМ</b>	<b>Проект межевания территории</b>	
	Общие сведения	
	Цель и задачи разработки проекта	
	Сведения о площади образуемых земельных участков, в том числе возможные способы их образования	
	Формирование земельного участка	
	Виды разрешенного использования земельных участков в границах проекта межевания территории	
	Рекомендации по установлению публичных сервитутов	
	Формирование красных линий	
	Координаты образуемых учатсков	
	<b>ПМ</b>	<b>Материалы по обоснованию проекта межевания территории</b>
Чертеж межевания территории		

Индв. №	Подпись и дата	Взам. инв. №									
			Изм.	Кол.уч	Лист	№ док	Подпись	Дата	<b>ПМ</b>		
Индв. №	Подпись и дата	Взам. инв. №	Составил		Боровик		Содержание	Стадия	Лист	Листов	
			Проверил		Боровик			П	1	1	
								<b>ИП Боровик И А</b>			

# ПРОЕКТ МЕЖЕВАНИЯ ТЕРРИТОРИИ

## 1. Общие сведения

Проект межевания территории земельного участка по адресу: Российская Федерация, Алтайский край, Смоленский район, с. Смоленское, пер. Автомобильный, 6 разработан в виде отдельного документа в соответствии с Договором № 1 от 01.03.2024 г., градостроительными регламентами, техническими регламентами, и подготовлен в соответствии с действующим законодательством в сфере градостроительства и архитектуры и нормативно-правовыми актами, методическими указаниями, принятыми в рамках действующего законодательства.

При разработке использовались:

- Федеральный закон от 29.12.2004г. №191-ФЗ (с изменениями и дополнениями) "О введении в действие Градостроительного кодекса Российской Федерации";
- "Градостроительный кодекс Российской Федерации" от 29.12.2004г. №190-ФЗ (с изменениями и дополнениями);
- Федеральный закон "О государственной регистрации недвижимости" от 13.07.2015 N 218-ФЗ (с изменениями и дополнениями);
- "Земельный кодекс Российской Федерации" от 25.10.2001г. №136-ФЗ (с изменениями и дополнениями);
- Федеральный закон от 17.11.1995 № 169-ФЗ «Об архитектурной деятельности в Российской Федерации»;
- Решение Смоленского районного Собрания депутатов от 30.06.2017 г. №46 Об утверждении Правил землепользования и застройки территории муниципального образования Смоленский сельсовет Смоленского района Алтайского края (с изменениями и дополнениями);
- Приказом Росреестра от 23 октября 2020 г. N П/0393 «Об утверждении требований к точности и методам определения координат характерных точек границ земельного участка, требований к точности и методам определения координат характерных точек контура здания, сооружения или объекта незавершенного строительства на земельном участке, а также требований к определению площади здания, сооружения, помещения, машино-места»;
- Кадастровый план территории квартала 22:41:0021215 № №КУВИ-001/2024-75156274 от 15.03.2024 г.
- Топографо-геодезические материалы (Письмо Росреестра о направлении материалов ГФДЗ №33-0456 от 25.01.2022 г.;
- Договор № 1 от 01.03.2024 г.;
- Техническое задания, приложение №1 к договору № 1 от 01.03.2024 г.

## 2. Цель и задачи разработки проекта

Цели:

- перераспределение земель и земельных участков в целях приведения границ земельных участков в соответствие с утвержденным проектом межевания территории для исключения

Взам. инв. №

Подпись и дата

Инв. №

						Проект межевания территории земельных участков по адресу Российская Федерация Алтайский край, Смоленский район, с. Ануйское, ул. Центральная, дом 8 "а"						
	Изм	Колуч	Лист	№док	Подпись	Дата						
Инв. №	Составил		Боровик				Пояснительная записка	Стадия	Лист	Листов		
	Проверил		Боровик					П	1	1		
	ГИП		Боровик					ИП Боровик И.А				



В пределах границ проектируемых земельных участков объекты культурного наследия, включенные в единый государственный реестр, либо выявленные объекты культурного наследия отсутствуют. В соответствии с этим границы территорий объектов культурного наследия на чертеже межевания территории не отображены. Границы территорий объектов культурного наследия в проекте не разрабатываются.

На основании вышеизложенного в проекте межевания территории определены границы земельных участков, образованных путем перераспределения земельного участка и земель находящихся в государственной или муниципальной собственности.

На основании проекта межевания территории будет осуществляться постановка на Государственный кадастровый учет земельного участка.

Сформированные границы земельного участка позволяют обеспечить необходимые требования по содержанию и обслуживанию объекта.

Земельный участок, сформированный настоящим проектом определен для его оформления и признания его объектом недвижимости в установленном законом порядке.

### 5. Виды разрешенного использования земельных участков в границах проекта межевания территории

Сведения о формировании границ земельного участка, выполненного в рамках настоящего проекта межевания территории: сведения об адресе, площади, разрешенном использовании и категории земель приведены в таблице 2.

Мероприятия по переводу земель в другую категорию не предусматриваются.

Сведения о формировании границ земельного участка.

Таблица 2

Номер образуемого земельного участка	Категория земельного участка на текущий момент при разделе исходного участка, или присваеваемый, при образовании участка из земель населенного пункта	Вид разрешенного использования земельного участка на текущий момент при разделе исходного участка, или присваеваемый	Площадь образуемого земельного участка, кв.м.	Местоположение образуемого земельного участка
:ЗУ1	Земли населенных пунктов	Для производственных и административных зданий, строений, сооружений промышленности, коммунального хозяйства, материально-технического, продовольственного снабжения, сбыта и заготовок	3322	Российская Федерация, Алтайский край, Смоленский район, с. Смоленское, пер. Автомобильный, 6

### 6. Рекомендации по установлению публичных сервитутов

Публичный сервитут (право ограниченного пользования чужим земельным участком) устанавливается в соответствии со ст.23 Земельного кодекса Российской Федерации.

В соответствии со сведениями государственного кадастра недвижимости в пределах границ проектируемого объекта публичные сервитуты не установлены.

Границы зон действия публичных сервитутов проектом не предусмотрены.

						ПМ	Лист
							3
Изм.	Кол.уч	Лист	№ док	Подпись	Дата		

## 7. Формирование красных линий

Красные линии на данном объекте не установлены.

## 8. Зоны с особыми условиями использования территории

Установлены охранные зоны объектов инженерной инфраструктуры.

## 9. Каталог координат границ, сведения об образуемом земельном участке

Обозначение земельного участка :ЗУ1				
Обозначение характерных точек границы	Координаты, м		Средняя квадратическая погрешность положения характерной точки (Mt),м	Описание закрепления точки
	X	Y		
1	2	3	4	5
н1	485183,21	3273654,47	0,1	Временный межевой знак
н2	485189,36	3273675,23	0,1	Временный межевой знак
н3	485168,56	3273681,45	0,1	Временный межевой знак
н4	485138,7	3273689,42	0,1	Временный межевой знак
н5	485137,6	3273686,21	0,1	Временный межевой знак
н6	485130,14	3273688,8	0,1	Временный межевой знак
н7	485129,22	3273685,53	0,1	Временный межевой знак
н8	485122,86	3273687,32	0,1	Временный межевой знак
н9	485122,21	3273685,01	0,1	Временный межевой знак
н10	485099,29	3273695,53	0,1	Временный межевой знак
н11	485093,25	3273698,31	0,1	Временный межевой знак
н12	485073,18	3273706,98	0,1	Временный межевой знак
н13	485068,24	3273687,04	0,1	Временный межевой знак
н14	485065,73	3273674,87	0,1	Временный межевой знак
н15	485065,02	3273671,44	0,1	Временный межевой знак
н16	485105,69	3273663,96	0,1	Временный межевой знак

	Источник образования		Сведения о частях земельных участков (территориях) включаемых в состав образуемого земельного участка	
	Кадастровый номер земельного участка (учетный номер кадастро- вого квартала)	Площадь(Р), кв.м.	Обозначение	Площадь(Р), кв.м.
1	2	3	4	5
1	22:41:021215:140	2544	:140/п1	2519
2	22:41:021215	-	:Т/п1	803

### Общие сведения об образуемых земельных участках

№ п/п	Наименование характеристик земельного участка	Значение характеристики
1	Адрес земельного участка	Российская Федерация, Алтайский край, Смоленский район, с. Смоленское, пер. Автомобильный, 6
2	Категория земель	Земли населенных пунктов
3	Вид разрешенного использования	Для производственных и административных зданий, строений, сооружений промышленности, коммунального хозяйства, материально-технического, продовольственного снабжения, сбыта и заготовок
4	Площадь земельного участка ± величина погрешности определения площади (Р±ΔР), кв.м.	3322 ± 20
5	Предельный минимальный и максимальный размер земельного участка (Рmin) и (Рmax), кв.м.	200 - 50000

						ПМ	Лист
							4
Изм.	Кол.уч	Лист	№ док	Подпись	Дата		

6	Кадастровые или иные номера объектов недвижимости, расположенных на земельном участке	22:41:021215:147
---	---	------------------

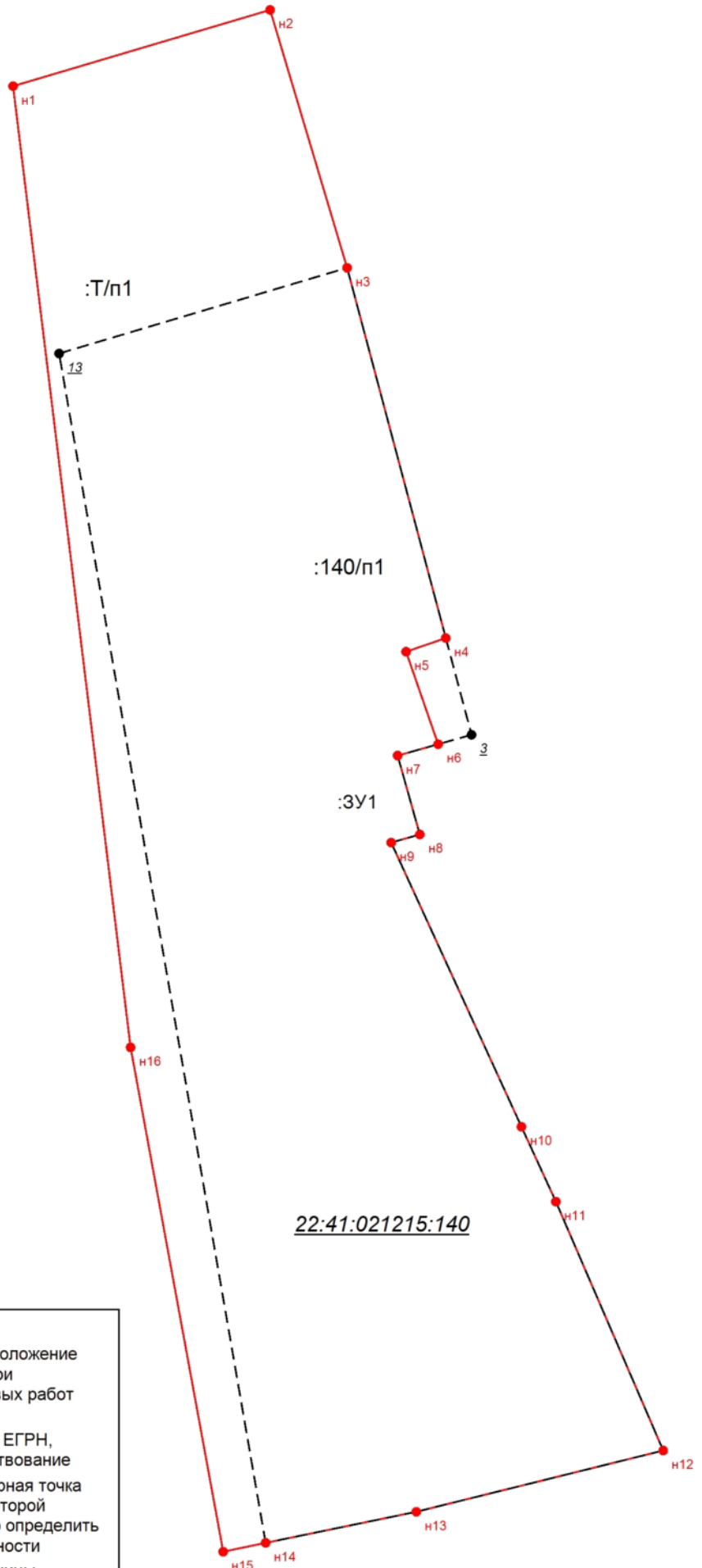
**8. Приложения:**

Чертежи межевания территории




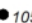
						ПМ	Лист
							5
Изм.	Кол.уч	Лист	№ док	Подпись	Дата		



# Чертеж земельных участков и их частей

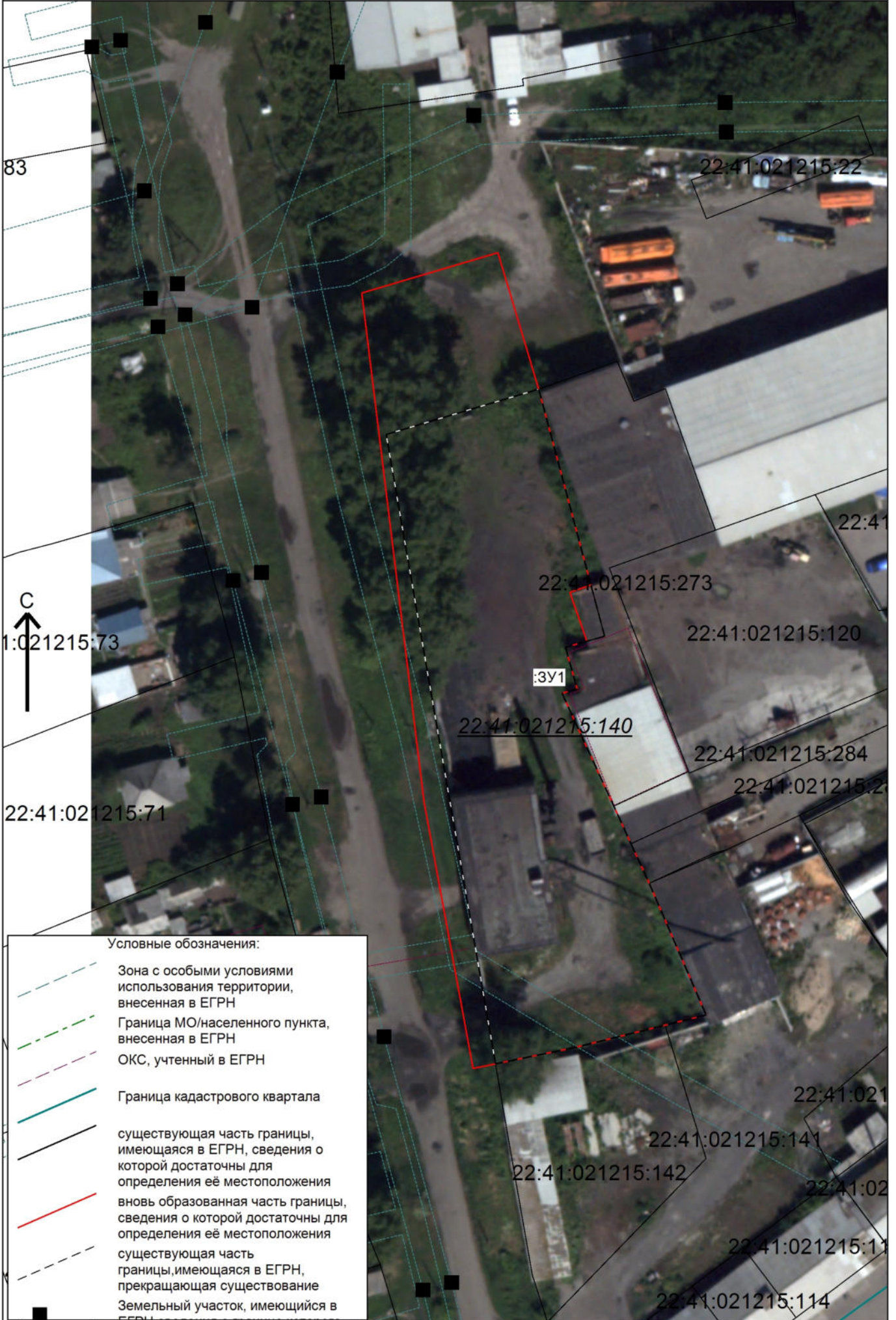


## Условные обозначения:

-  часть границы, местоположение которой определено при выполнении кадастровых работ
-  существующая часть границы, имеющаяся в ЕГРН, прекращающая существование
-  n1 образованная характерная точка границы сведения о которой позволяют однозначно определить ее положение на местности
-  105 характерная точка границы, прекращающая существование

М 1:500

# Схема расположения земельных участков



## Условные обозначения:

- Зона с особыми условиями использования территории, внесенная в ЕГРН
- Граница МО/населенного пункта, внесенная в ЕГРН
- ОКС, учтенный в ЕГРН
- Граница кадастрового квартала
- существующая часть границы, имеющаяся в ЕГРН, сведения о которой достаточны для определения её местоположения
- вновь образованная часть границы, сведения о которой достаточны для определения её местоположения
- существующая часть границы, имеющаяся в ЕГРН, прекращающая существование
- Земельный участок, имеющийся в ЕГРН